



Observatoire
Régional des
Compétences
Industrielles
Pays de la Loire

LES INTENTIONS DE RECRUTEMENT DES ENTREPRISES DE L'INTER-INDUSTRIE EN LOIRE-ATLANTIQUE AU 2ND SEMESTRE 2025

NOVEMBRE 2025



**Cette enquête a été réalisée en partenariat avec OPCO 2i
et l'Observatoire Compétences Industries**




LES BESOINS EN RECRUTEMENT DES ENTREPRISES DE L'INTER-INDUSTRIE EN LOIRE-ATLANTIQUE AU 2ND SEMESTRE 2025


1 - INTRODUCTION


2 - RÉSULTATS

3 - MÉTHODOLOGIE

CONTEXTE ET OBJECTIFS DE CETTE ENQUÊTE

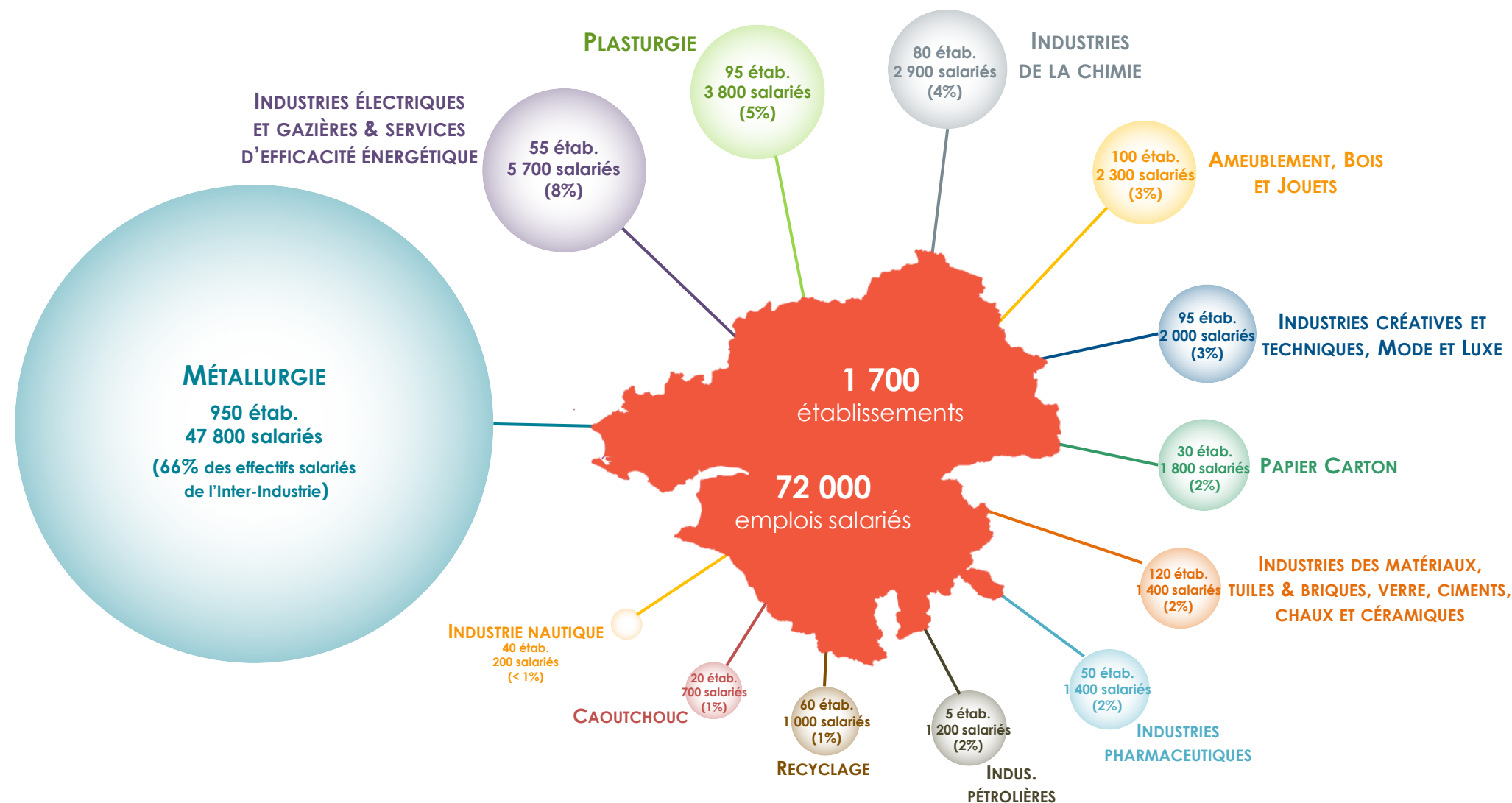
 L'enquête sur les intentions de recrutement des entreprises, menée chaque année depuis 2017, a pour objectif final de **déterminer les besoins en emplois et en compétences en Pays de la Loire des différents secteurs qui composent l'Inter-Industrie (2i)**, et ce pour chaque bassin d'emploi. Une meilleure connaissance de ces éléments permet ainsi par la suite d'**améliorer l'adéquation entre les besoins des industriels et l'offre de formation** dans chaque territoire.

 Le taux de sondage important (**en Loire-Atlantique, les projets de recrutement de 48% des établissements de plus de 5 salariés sont connus, sachant que ces établissements représentent à eux seuls 65% du total des salariés de l'Inter-Industrie**) nous permet de produire des estimations extrapolées qui sont à la fois fiables et robustes. Les résultats peuvent ainsi être analysés à une échelle particulièrement fine, par métier et par territoire notamment.

 L'intérêt de cette enquête réside également dans le fait que les besoins pour un métier ou un domaine de compétences peuvent être analysés dans le temps, ce qui permet à l'ORCI d'**identifier l'évolution des besoins des établissements du champ de l'Inter-Industrie dans les Pays de la Loire**, et ce toujours **dans le but d'aider à adapter l'offre de formation sur le territoire ligérien**.

L'INTER-INDUSTRIE EN LOIRE-ATLANTIQUE EN 2025

EFFECTIFS SALARIÉS HORS INTÉRIM



LES BESOINS EN RECRUTEMENT DES ENTREPRISES DE L'INTER-INDUSTRIE EN LOIRE-ATLANTIQUE AU 2ND SEMESTRE 2025

1 - INTRODUCTION

2 - RÉSULTATS

2.1 - Proportion d'établissements envisageant de recruter

2.2 - Recensement des besoins : chiffres généraux

2.3 - Contrats de travail proposés

2.4 - Difficultés de recrutement

2.5 - Formation et expérience demandées

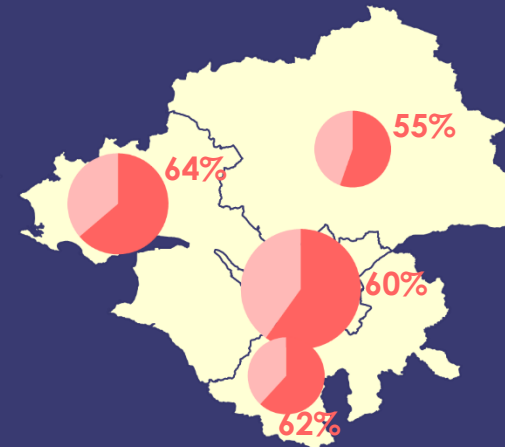
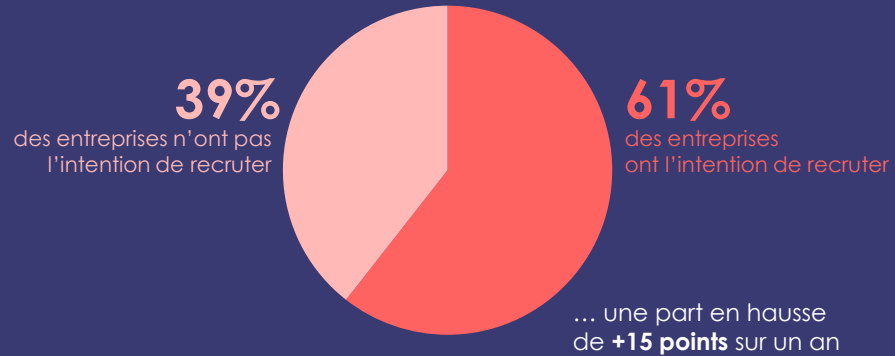
2.6 - Focus métiers

2.7 - Freins au recrutement

3 - MÉTHODOLOGIE

6 ÉTABLISSEMENTS SUR 10 ENVISAGENT DE RECRUTER AU COURS DU 2ND SEMESTRE 2025

61% des établissements de l'Inter-Industrie envisagent de recruter au 2nd semestre 2025...

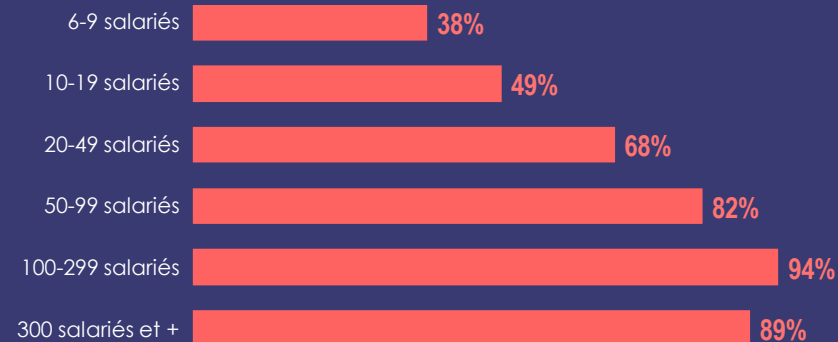


La part d'établissements ayant l'intention de recruter au 2nd semestre 2025 varie de 55% à 64% selon le territoire...

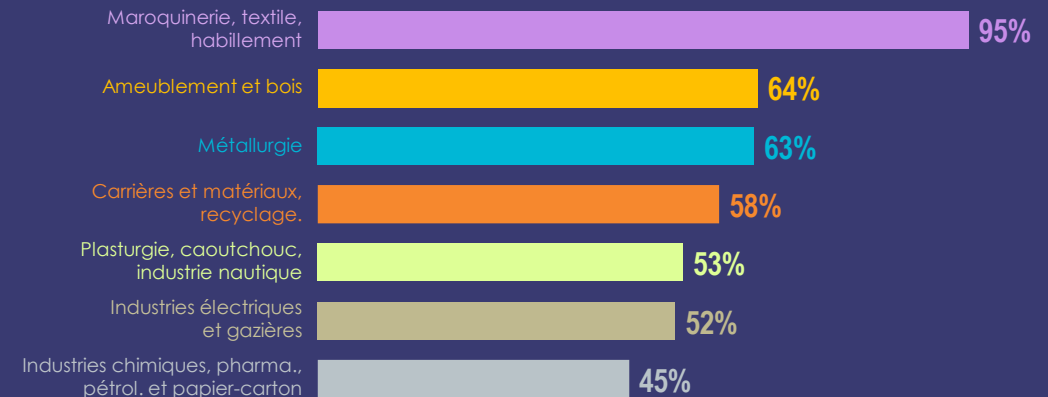
... un taux en hausse sur un an dans chaque territoire, et plus particulièrement dans le **bassin nazairien** (+17 points)

La taille des cercles est proportionnelle au nombre d'établissements

La taille des établissements influe sur leur propension à recruter



La quasi-totalité des entreprises du secteur de la maroquinerie, du textile et de l'habillement envisagent de recruter



LES BESOINS EN RECRUTEMENT DES ENTREPRISES DE L'INTER-INDUSTRIE EN LOIRE-ATLANTIQUE AU 2ND SEMESTRE 2025

1 - INTRODUCTION

2 - RÉSULTATS

2.1 - Proportion d'établissements envisageant de recruter

2.2 - Recensement des besoins : chiffres généraux

2.3 - Contrats de travail proposés

2.4 - Difficultés de recrutement

2.5 - Formation et expérience demandées

2.6 - Focus métiers

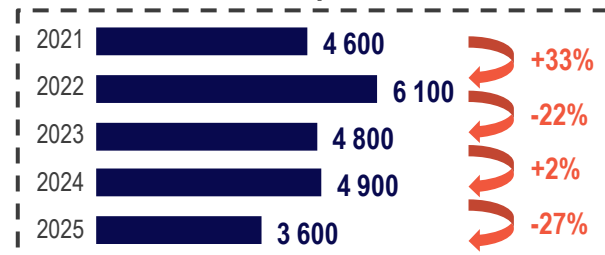
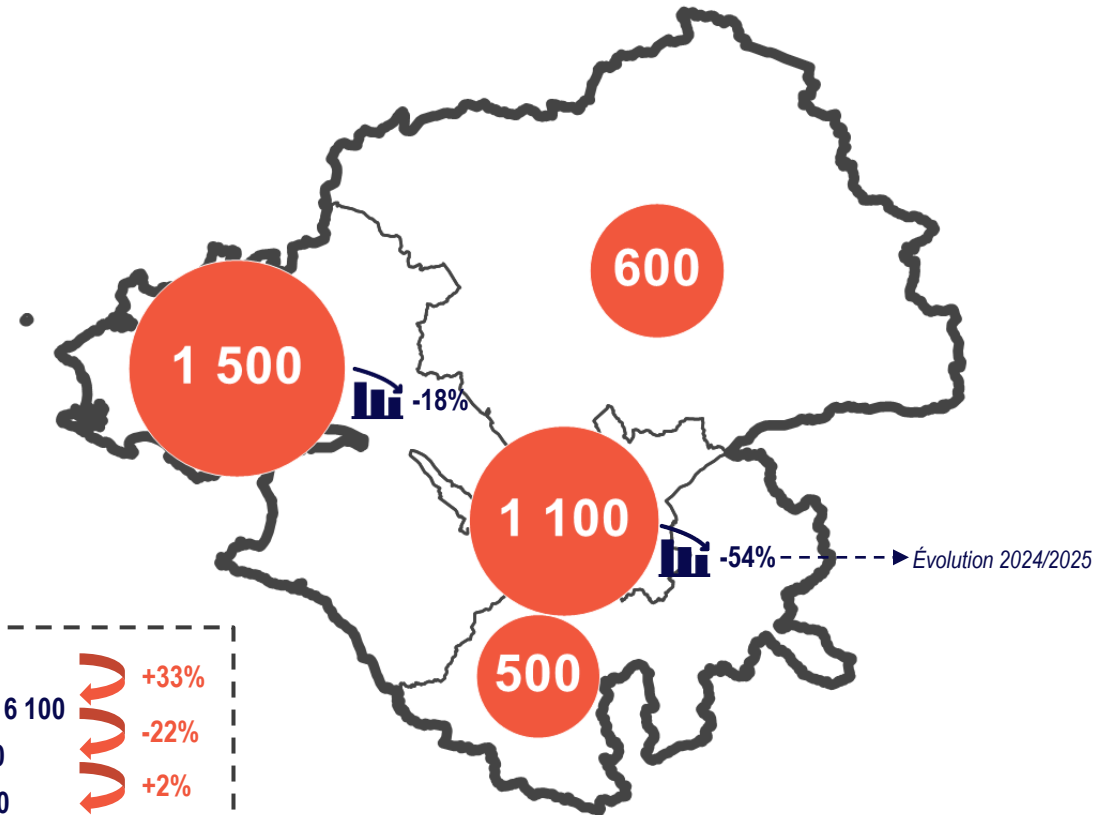
2.7 - Freins au recrutement

3 - MÉTHODOLOGIE

AU 2ND SEMESTRE 2025, 3 600 PROJETS DE RECRUTEMENT DANS L'INTER-INDUSTRIE, UN CHIFFRE EN NETTE BAISSSE SUR UN AN NOTAMMENT DANS LA MÉTROPOLE NANTAISE



Nombre de projets de recrutement au 2nd semestre 2025 par territoire

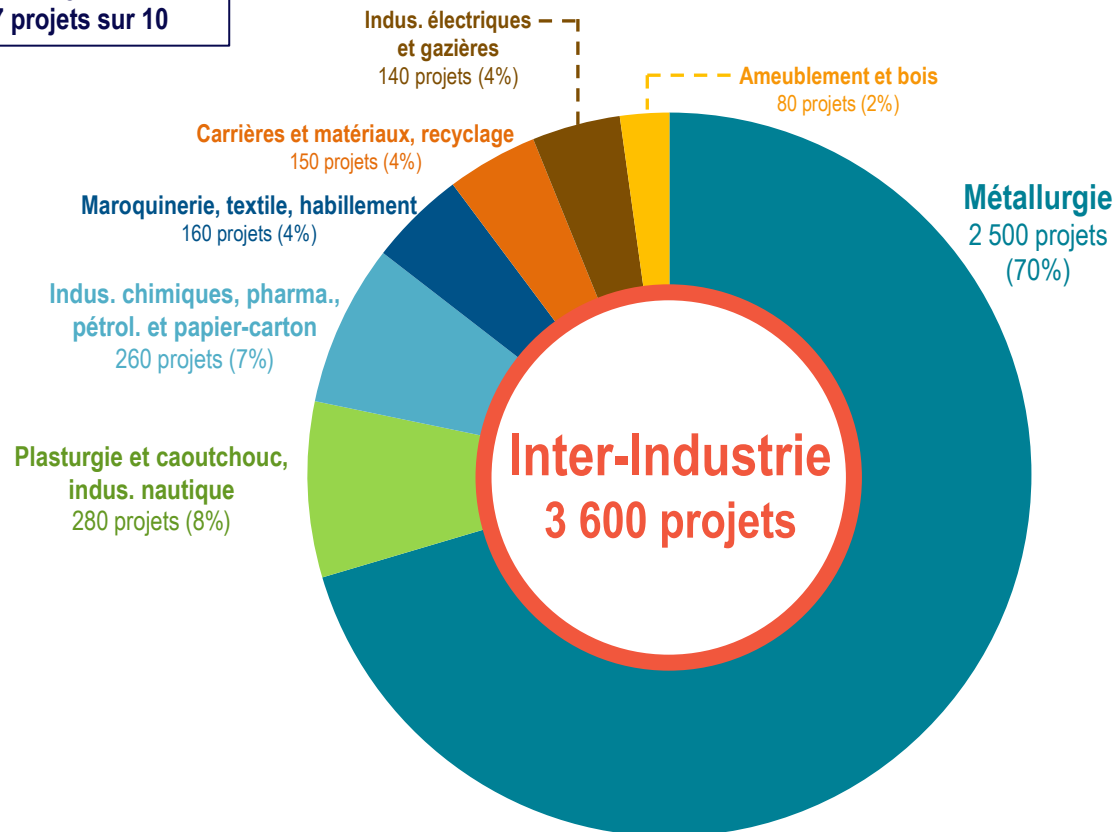


UNE FORTE CONCENTRATION DES PROJETS DANS LA MÉTALLURGIE, UN FORT DYNAMISME DANS LES INDUSTRIES DE CARRIÈRES ET MATÉRIAUX AINSI QUE DANS LE RECYCLAGE

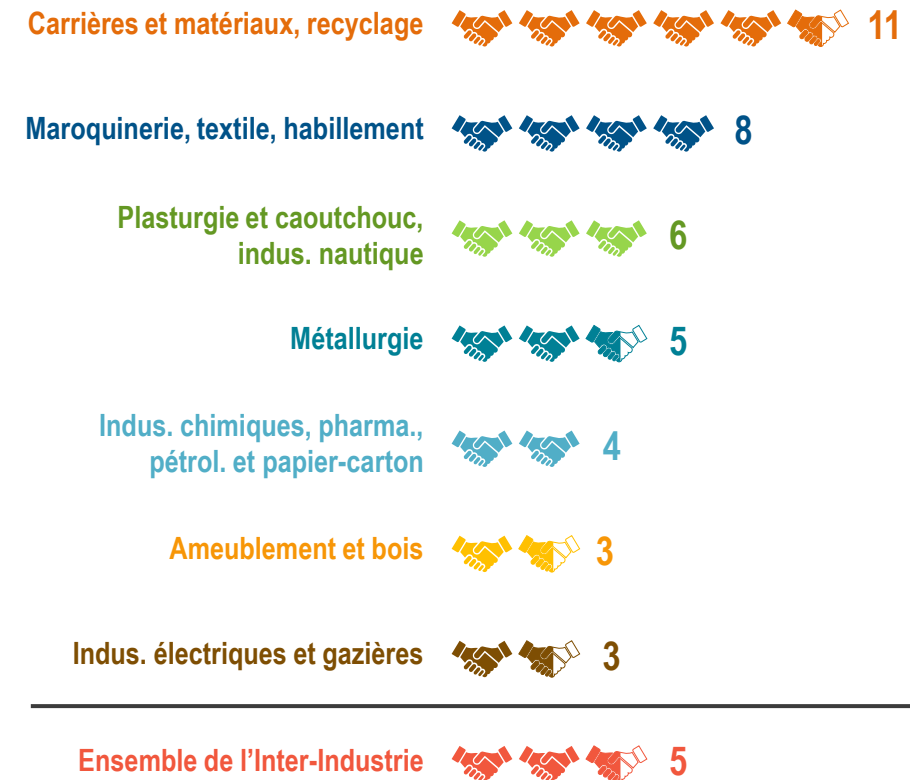


La Métallurgie concentre
7 projets sur 10

Intentions de recrutement par secteur de l'Inter-Industrie

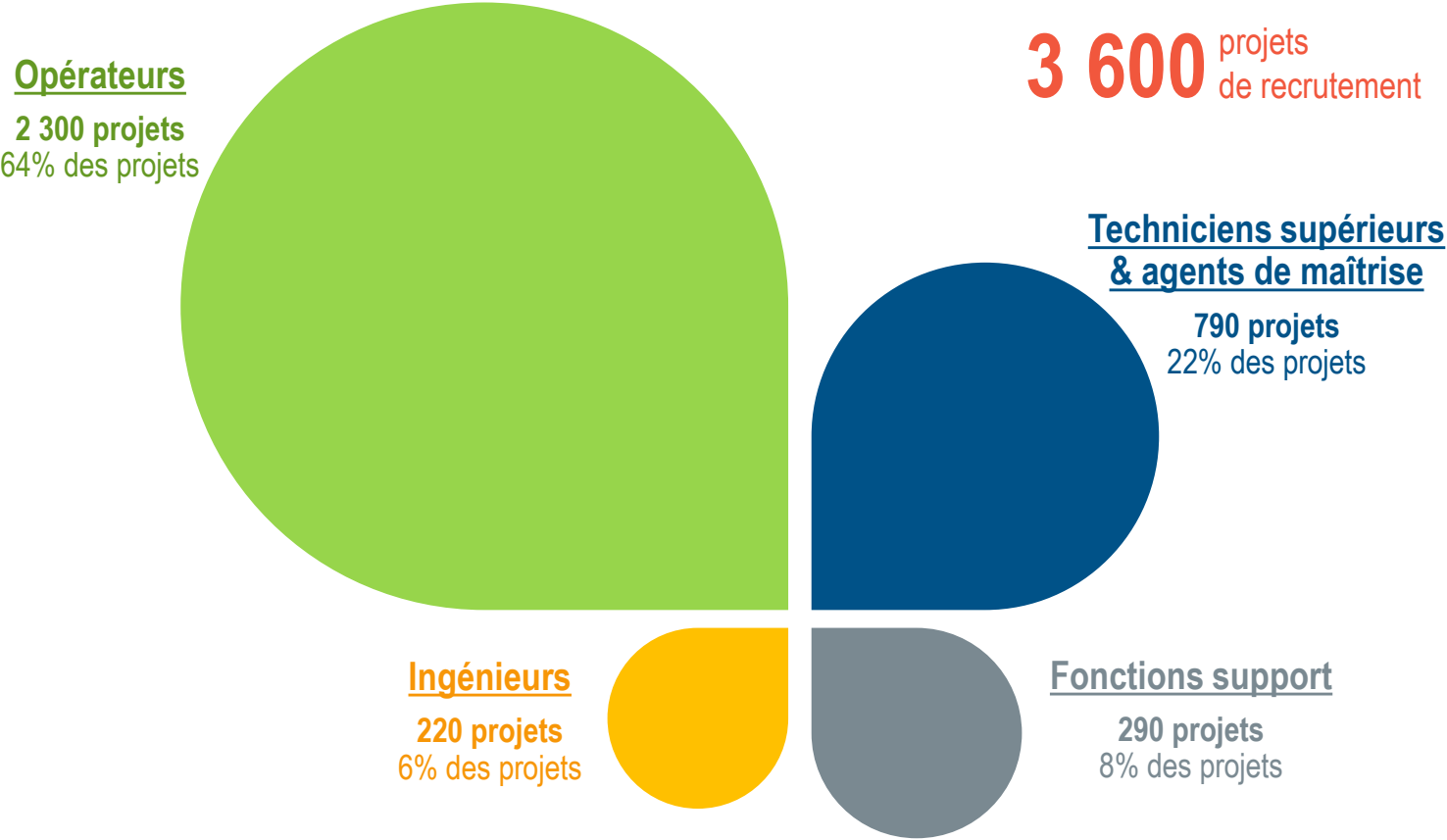


Nombre de projets de recrutement pour 100 salariés par secteur de l'Inter-Industrie

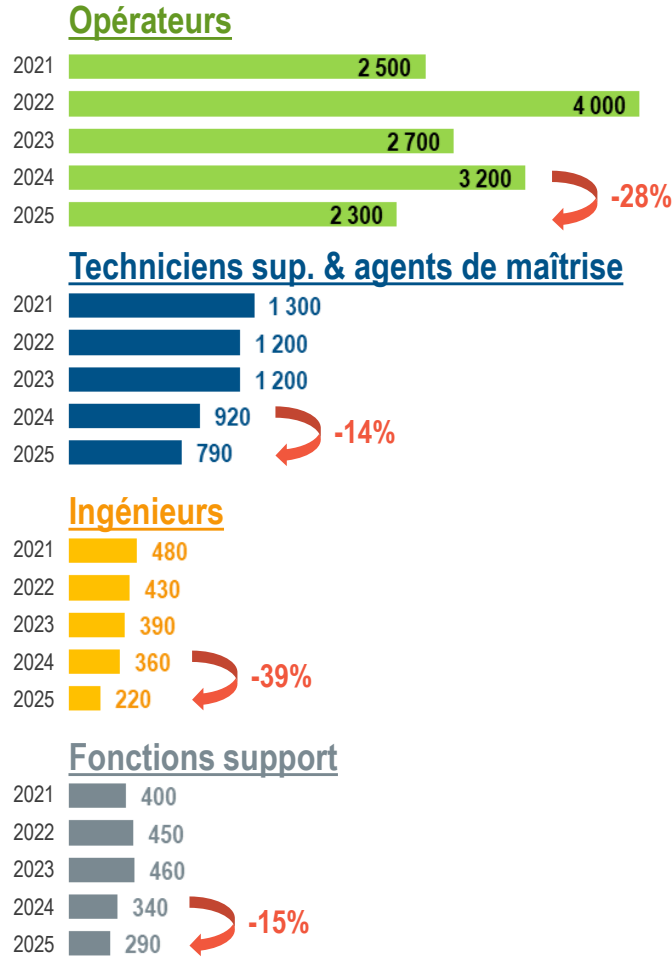


LES PROFILS D'OPÉRATEURS CONCENTRENT DEUX TIERS DES PROJETS DE RECRUTEMENT

Répartition des projets de recrutement au 2nd semestre 2025 selon la catégorie socio-professionnelle



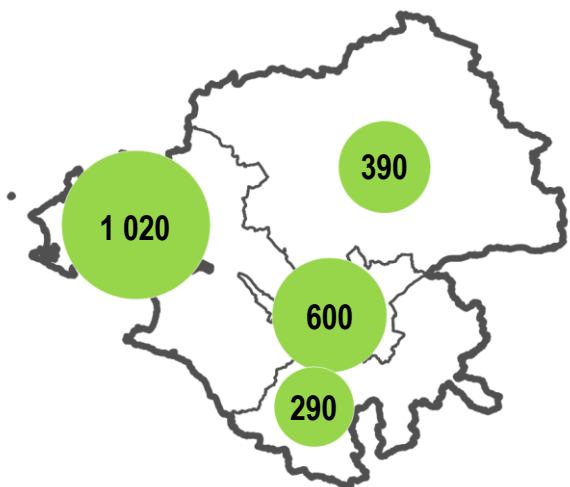
Évolution des projets de recrutement



DES PROJETS DE RECRUTEMENT LOCALISÉS DANS L'ENSEMBLE DU DÉPARTEMENT

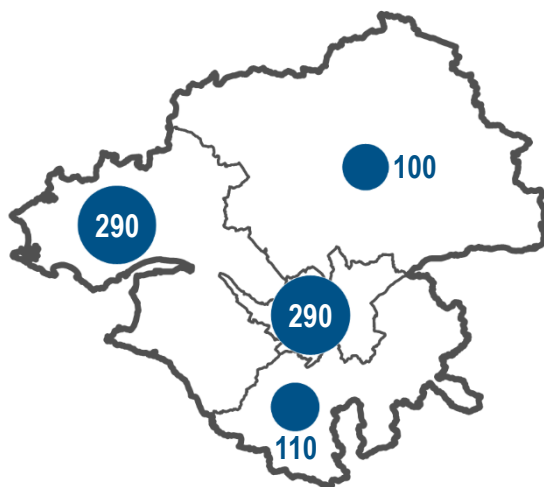
Nombre de projets de recrutement par catégorie socioprofessionnelle dans chaque territoire

Opérateurs



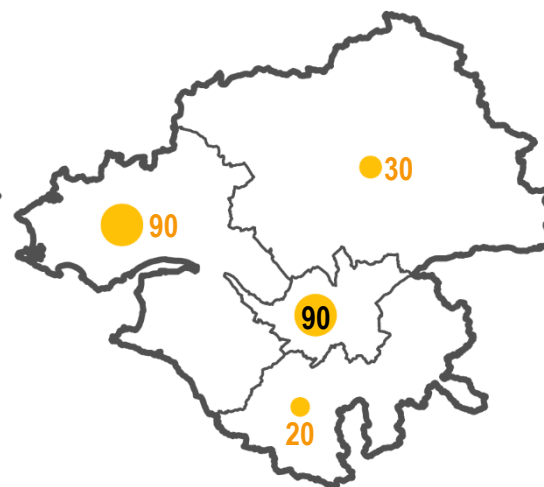
2 300 projets
de recrutement

Techniciens supérieurs et agents de maîtrise



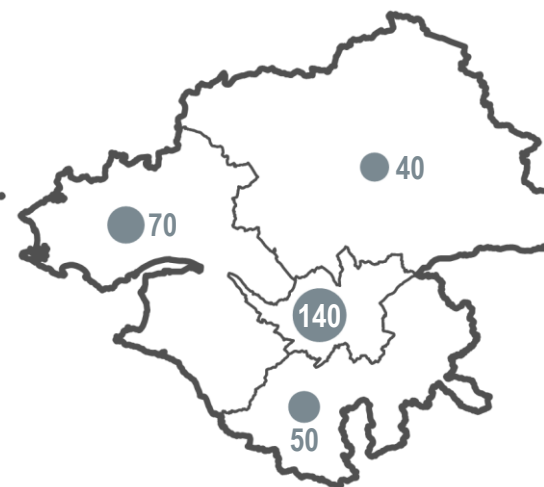
790 projets
de recrutement

Ingénieurs



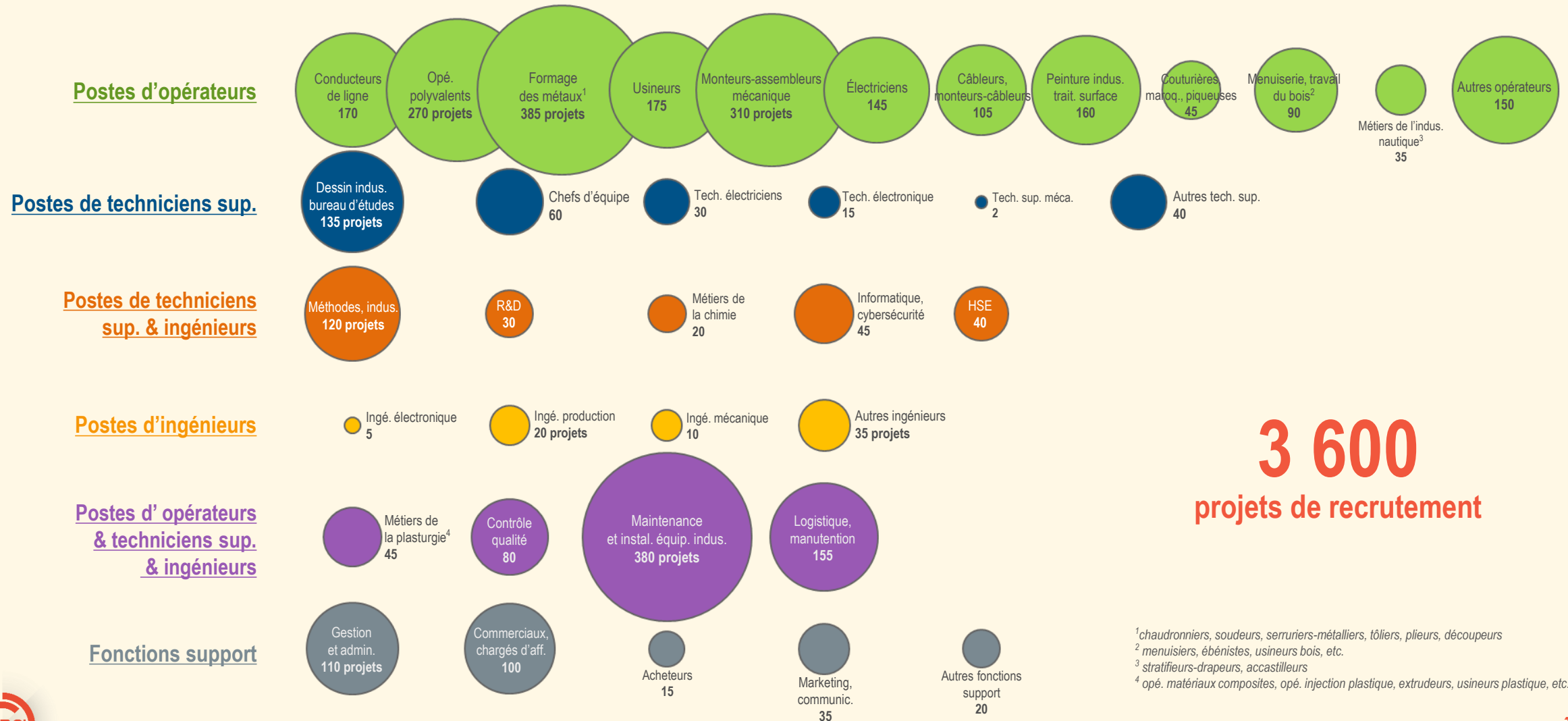
220 projets
de recrutement

Fonction support



290 projets
de recrutement

NOMBRE DE PROJETS DE RECRUTEMENT PAR FAMILLE DE MÉTIERS



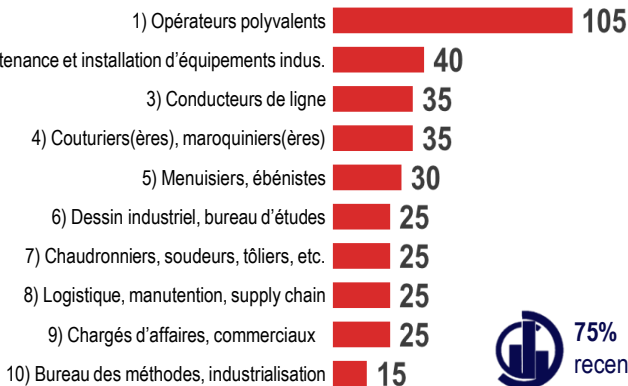
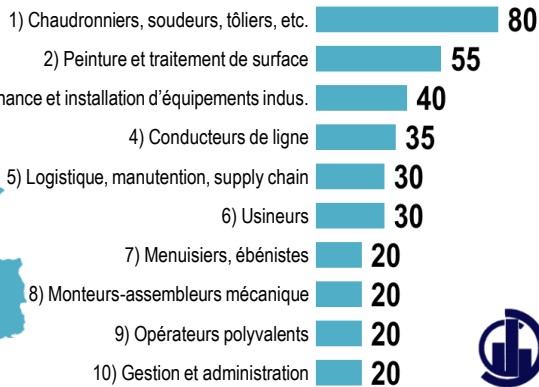
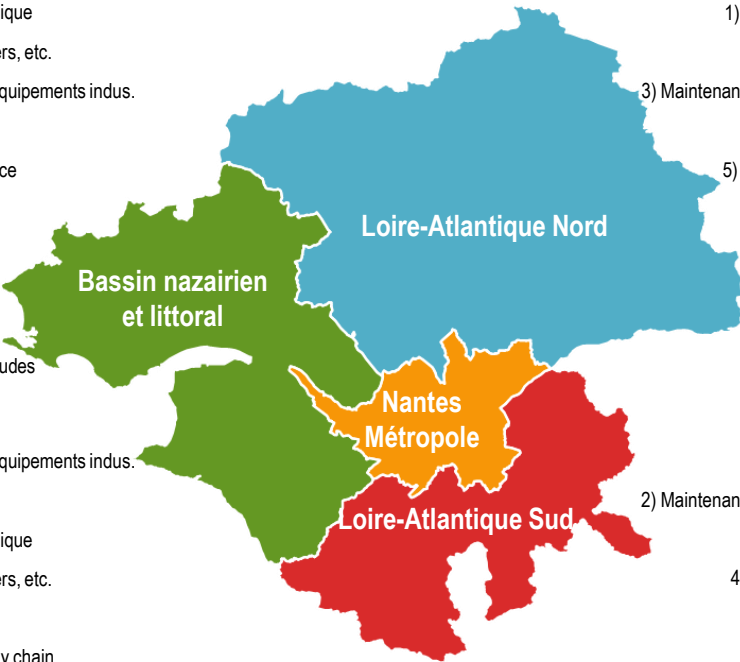
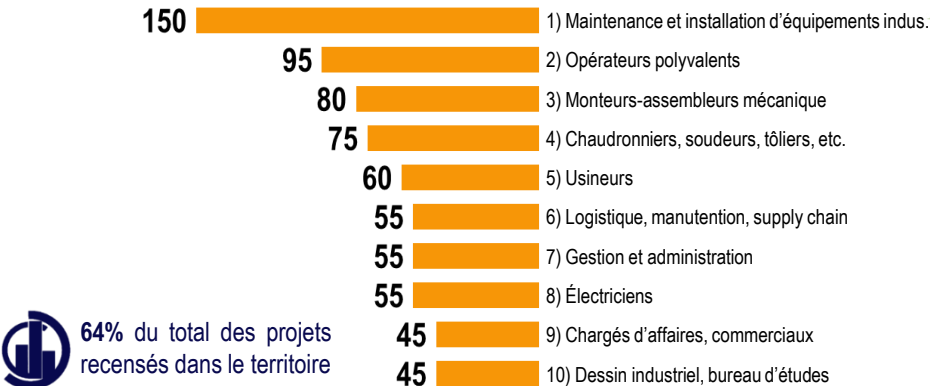
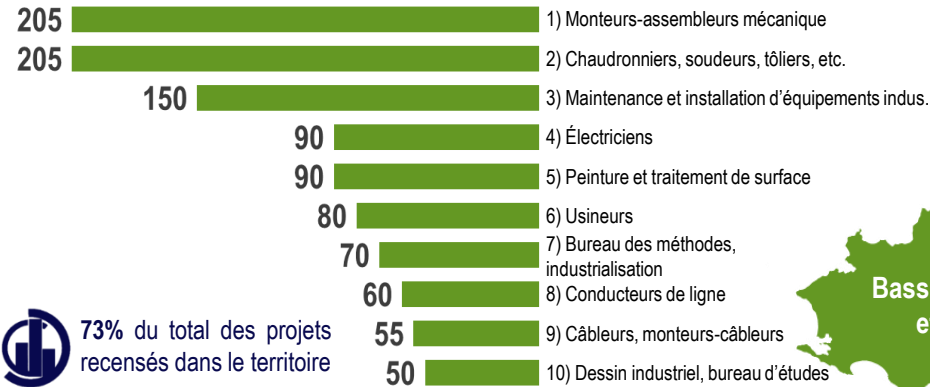
¹chaudronniers, soudeurs, serruriers-métalliers, tôliers, plieurs, découpeurs

²menuisiers, ébénistes, usineurs bois, etc.

³stratificateurs-drapeurs, accastilleurs

⁴opé. matériaux composites, opé. injection plastique, extrudeurs, usineurs plastique, etc.

CLASSEMENT DES POSTES CONCENTRANT LE PLUS DE PROJETS DE RECRUTEMENT PAR TERRITOIRE



LES BESOINS EN RECRUTEMENT DES ENTREPRISES DE L'INTER-INDUSTRIE EN LOIRE-ATLANTIQUE AU 2ND SEMESTRE 2025

1 - INTRODUCTION

2 - RÉSULTATS

2.1 - Proportion d'établissements envisageant de recruter

2.2 - Recensement des besoins : chiffres généraux

2.3 - Contrats de travail proposés

2.4 - Difficultés de recrutement

2.5 - Formation et expérience demandées

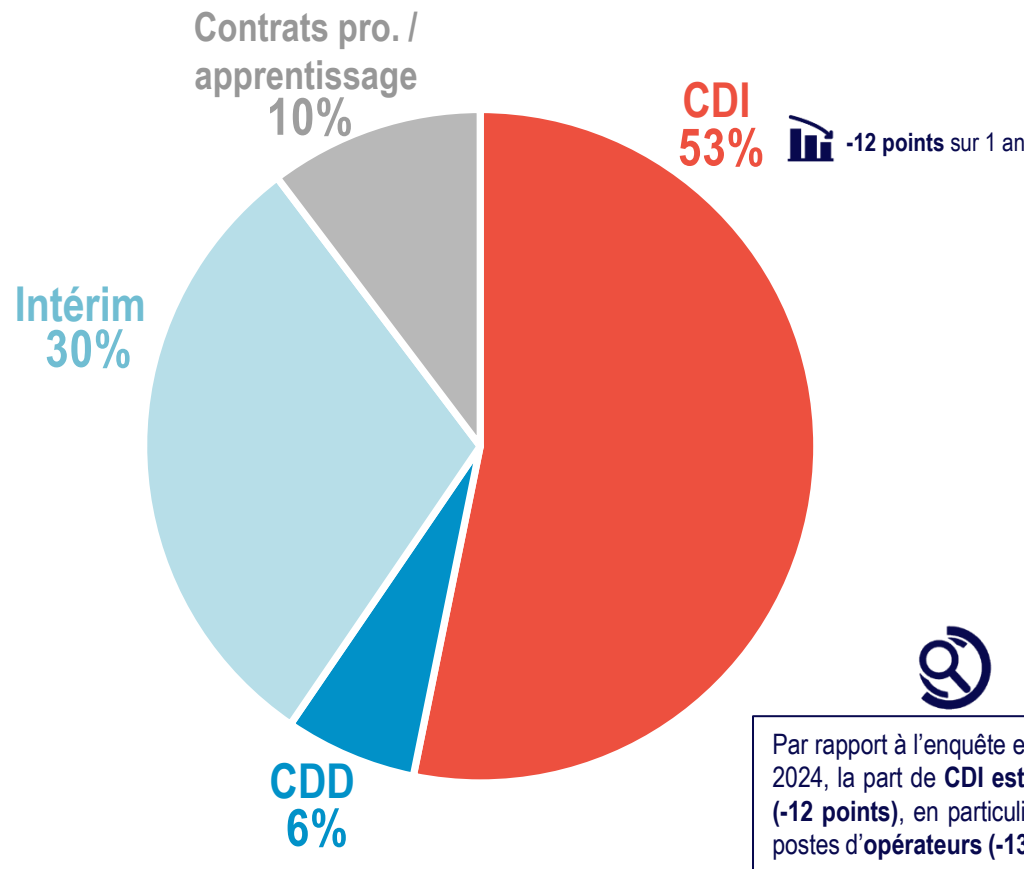
2.6 - Focus métiers

2.7 - Freins au recrutement

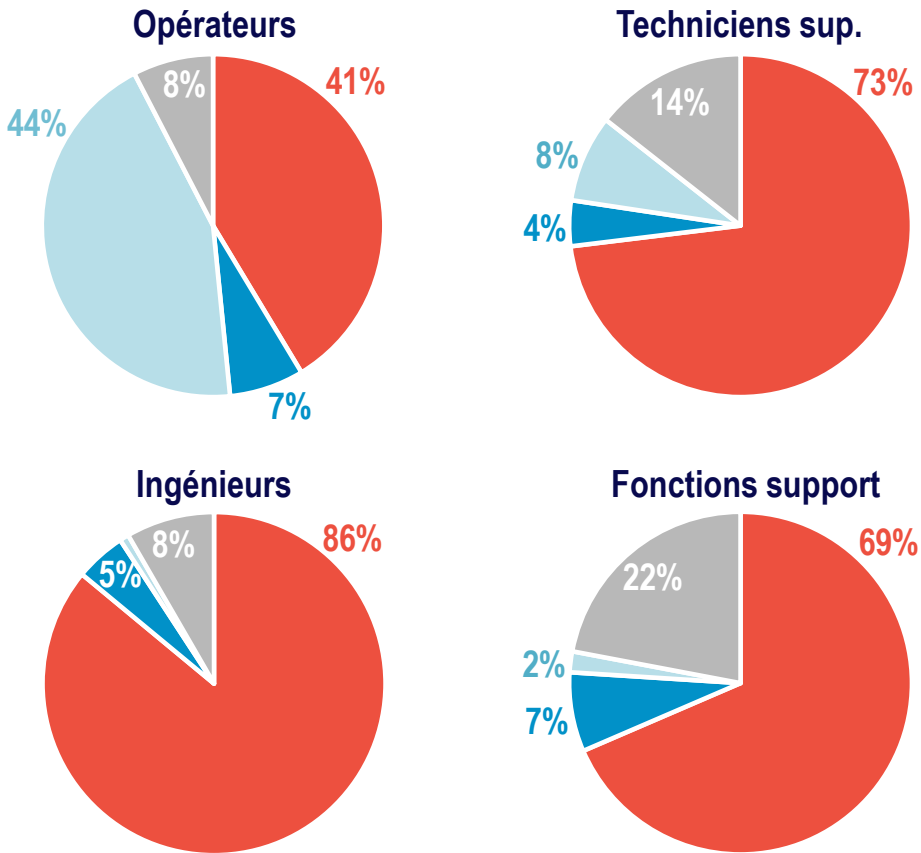
3 - MÉTHODOLOGIE

1 PROJET DE RECRUTEMENT SUR 2 EST UN CDI, UNE PART EN BAISSSE DE -12 POINTS SUR UN AN

Répartition des projets de recrutement au 2nd semestre 2025
toutes catégories socio-professionnelles confondues

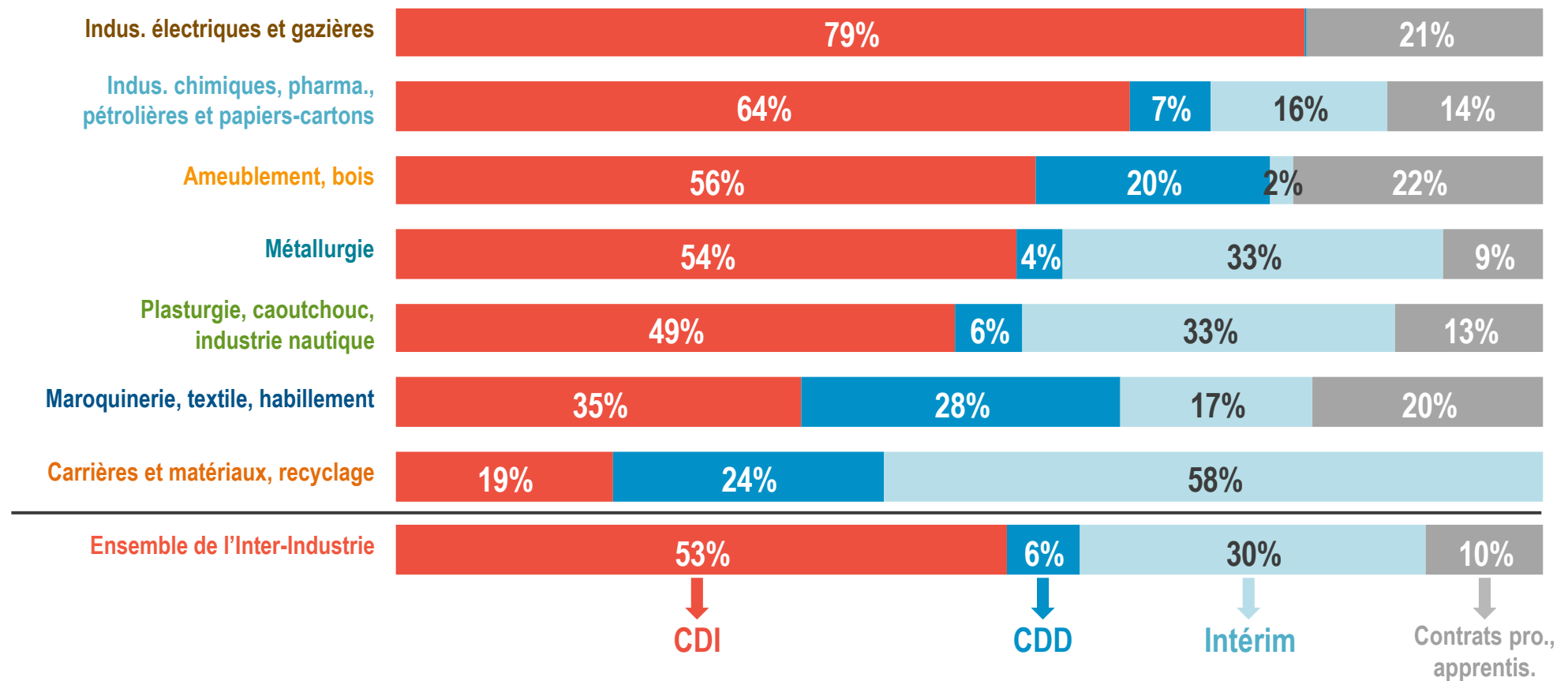


Répartition des projets de recrutement au 2nd semestre 2025
par catégorie socio-professionnelle



LA PART DE PROJETS EN CDI VARIE TRÈS FORTEMENT D'UN SECTEUR INDUSTRIEL À L'AUTRE

Répartition des projets de recrutement selon le type de contrat de travail pour chaque secteur de l'Inter-Industrie



LES BESOINS EN RECRUTEMENT DES ENTREPRISES DE L'INTER-INDUSTRIE EN LOIRE-ATLANTIQUE AU 2ND SEMESTRE 2025

1 - INTRODUCTION

2 - RÉSULTATS

2.1 - Proportion d'établissements envisageant de recruter

2.2 - Recensement des besoins : chiffres généraux

2.3 - Contrats de travail proposés

2.4 - Difficultés de recrutement

2.5 - Formation et expérience demandées

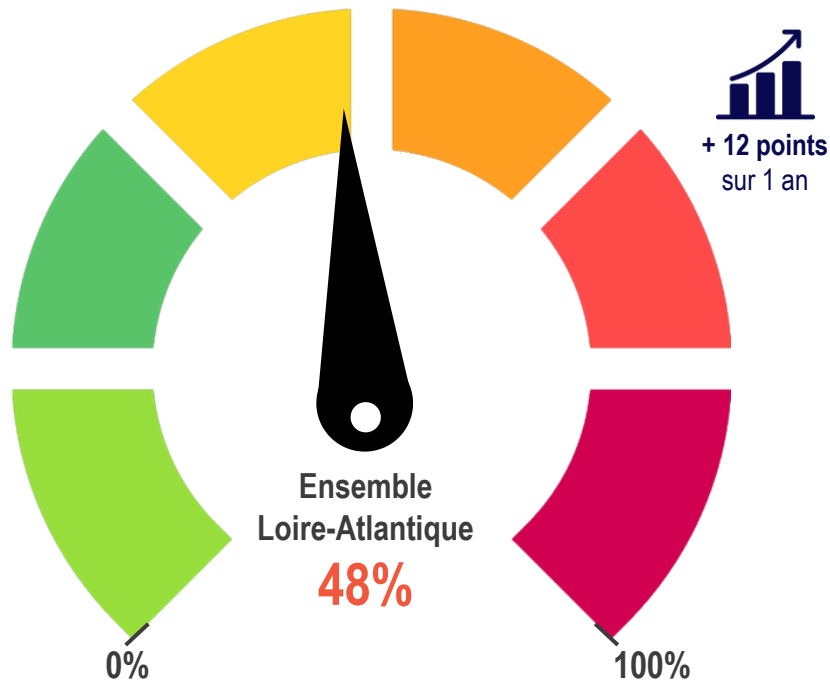
2.6 - Focus métiers

2.7 - Freins au recrutement

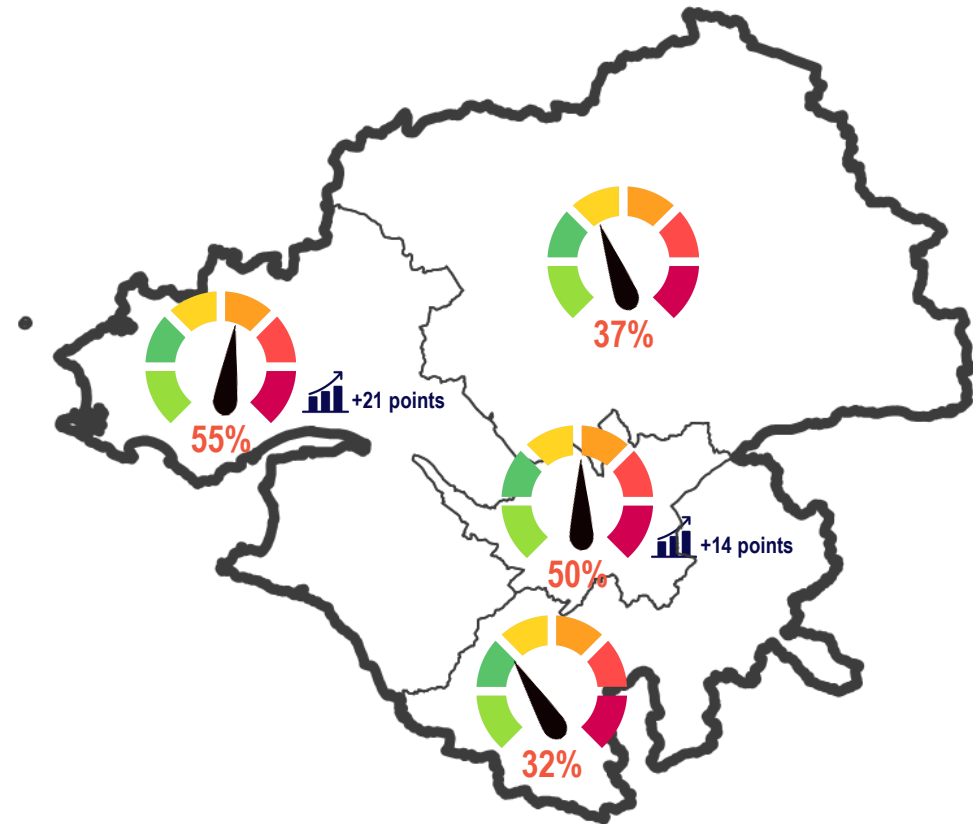
3 - MÉTHODOLOGIE

1 PROJET SUR 2 EST JUGÉ DIFFICILE À RÉALISER, UNE PART PLUS ÉLEVÉE DANS LE BASSIN NAZAIRIEN ET LA MÉTROPOLE NANTAISE

Part des projets de recrutement au 2nd semestre 2025 jugés fortement difficiles à réaliser dans l'Inter-Industrie



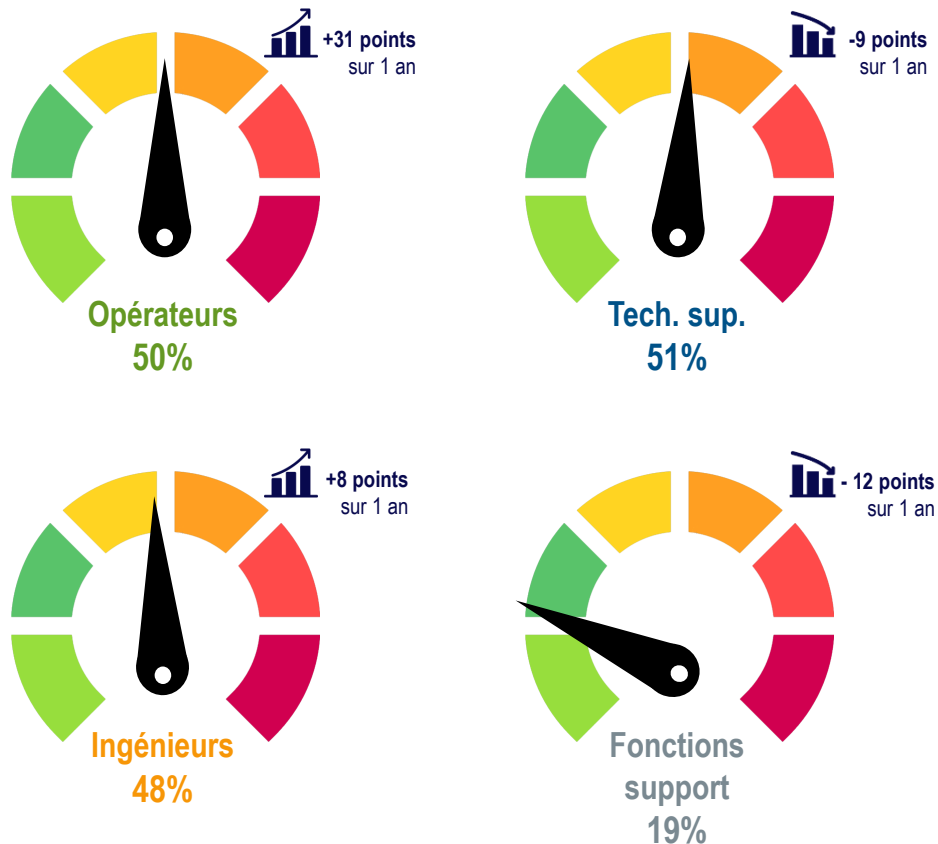
Part des projets de recrutement au 2nd semestre 2025 jugés fortement difficiles à réaliser dans l'Inter-Industrie, par territoire



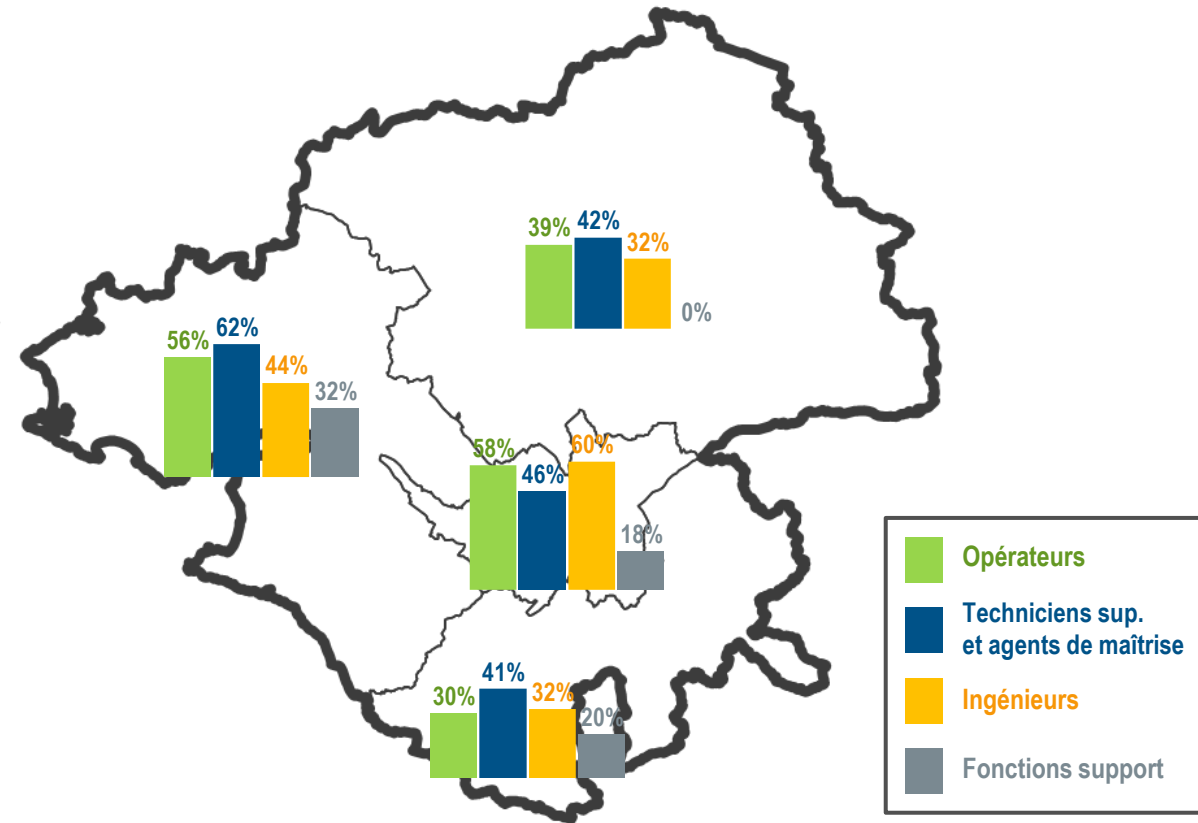
DES DIFFICULTÉS MOINDRES OBSERVÉES DANS LE RECRUTEMENT DES FONCTIONS SUPPORT

Part des projets de recrutement au 2nd semestre 2025 jugés fortement difficiles à réaliser

par catégorie socio-professionnelle

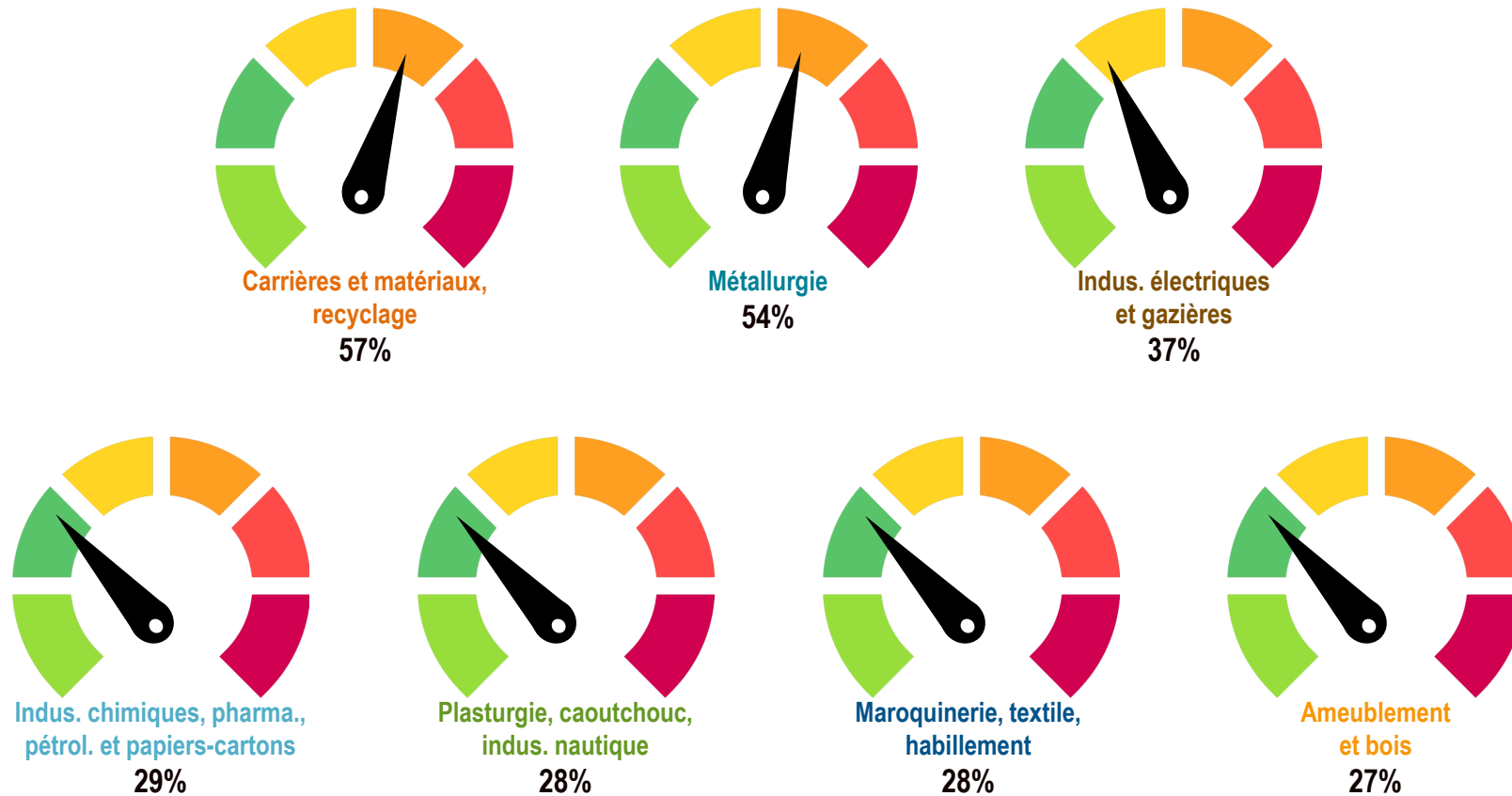


par catégorie socio-professionnelle pour chaque territoire EFOP



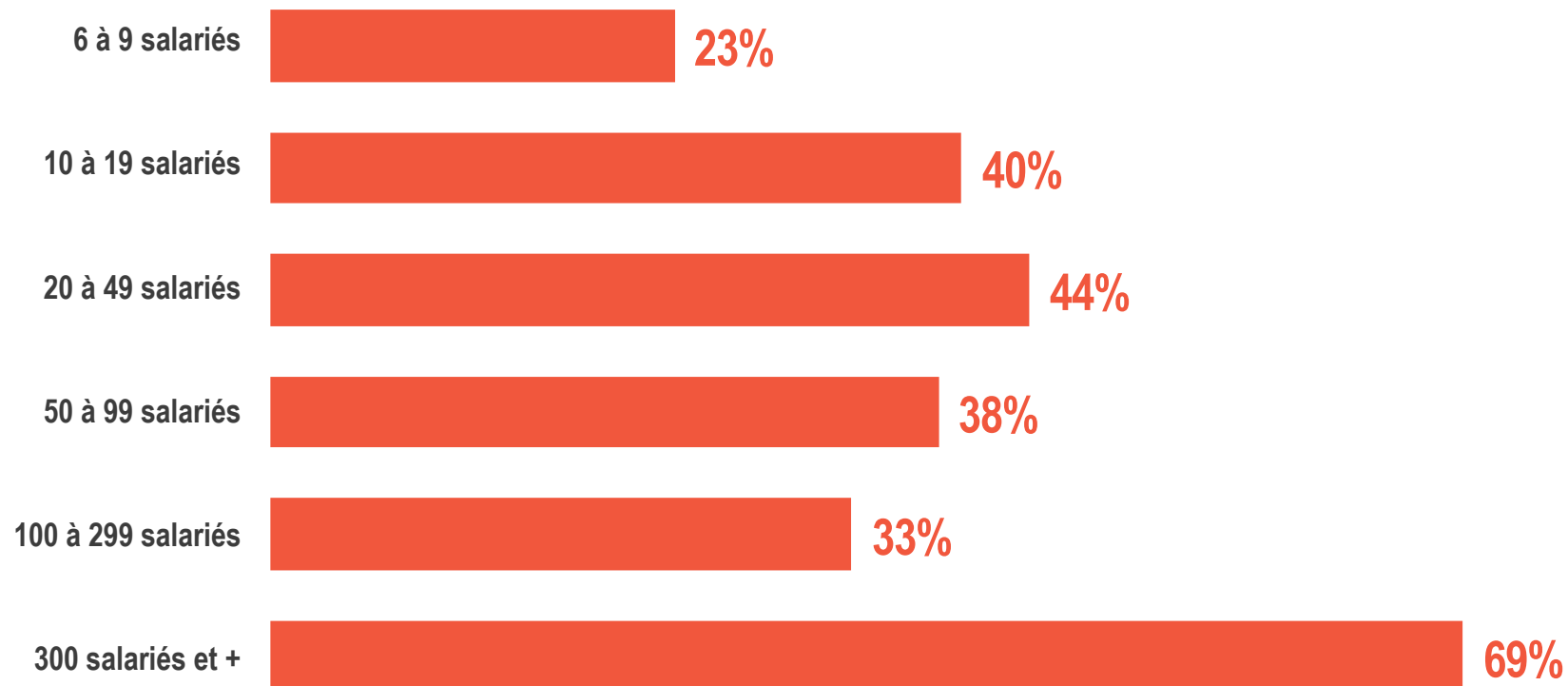
LES INDUSTRIES DE CARRIÈRES ET MATÉRIAUX, LE RECYCLAGE ET LA MÉTALLURGIE SE DISTINGUENT PAR DES DIFFICULTÉS PLUS FORTES

Part des projets de recrutement au 2nd semestre 2025 jugés fortement difficiles à réaliser par secteur industriel

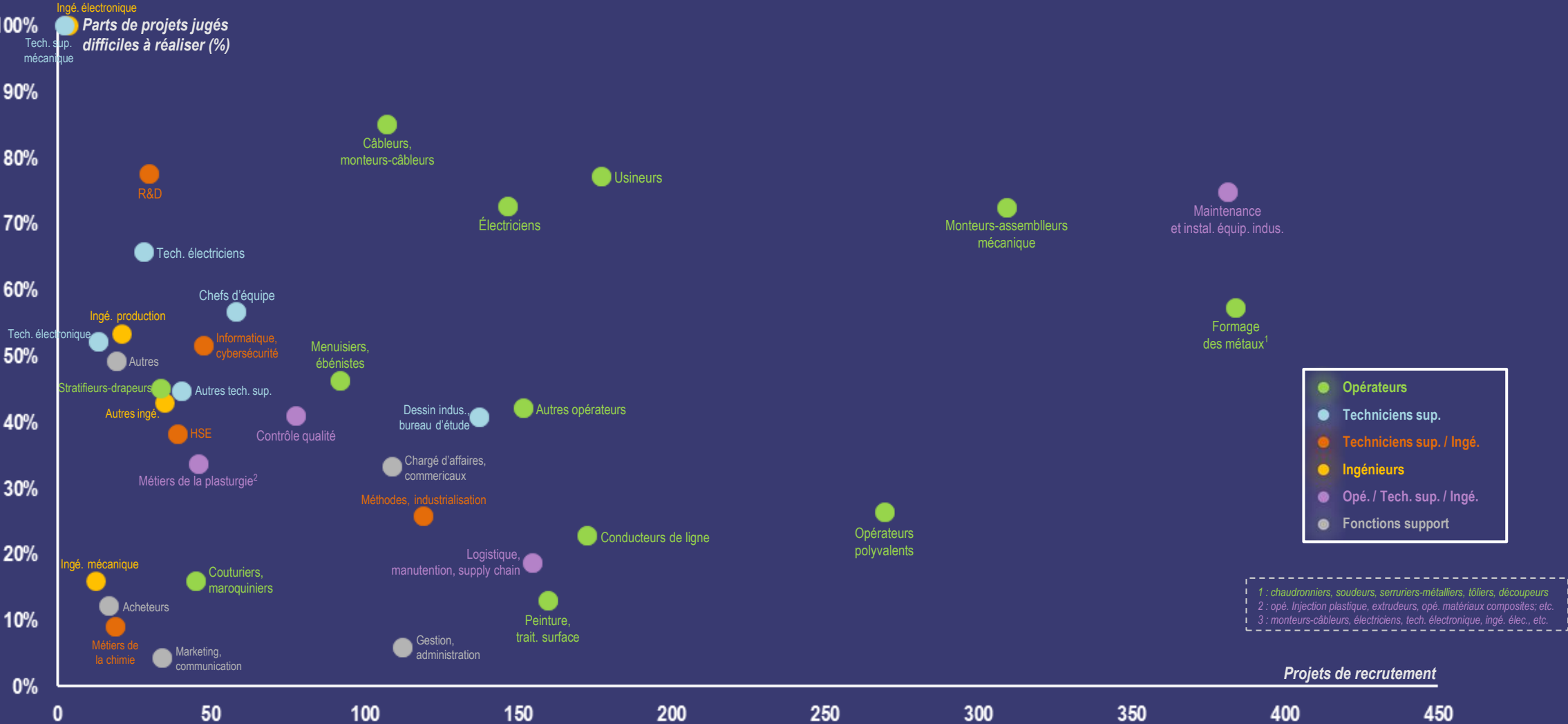


DES DIFFICULTÉS PLUS IMPORTANTES POUR LES GRANDES ENTREPRISES OÙ LE NOMBRE ÉLEVÉ DE PROJETS SUR CERTAINS POSTES ENTRAÎNE DES DIFFICULTÉS PLUS IMPORTANTES

Part des projets de recrutement au 2nd semestre 2025 jugés fortement difficiles à réaliser selon la taille d'établissement



PROJETS ET DIFFICULTÉS DE RECRUTEMENT PAR MÉTIER



LES BESOINS EN RECRUTEMENT DES ENTREPRISES DE L'INTER-INDUSTRIE EN LOIRE-ATLANTIQUE AU 2ND SEMESTRE 2025

1 - INTRODUCTION

2 - RÉSULTATS

2.1 - Proportion d'établissements envisageant de recruter

2.2 - Recensement des besoins : chiffres généraux

2.3 - Contrats de travail proposés

2.4 - Difficultés de recrutement

2.5 - Formation et expérience demandées

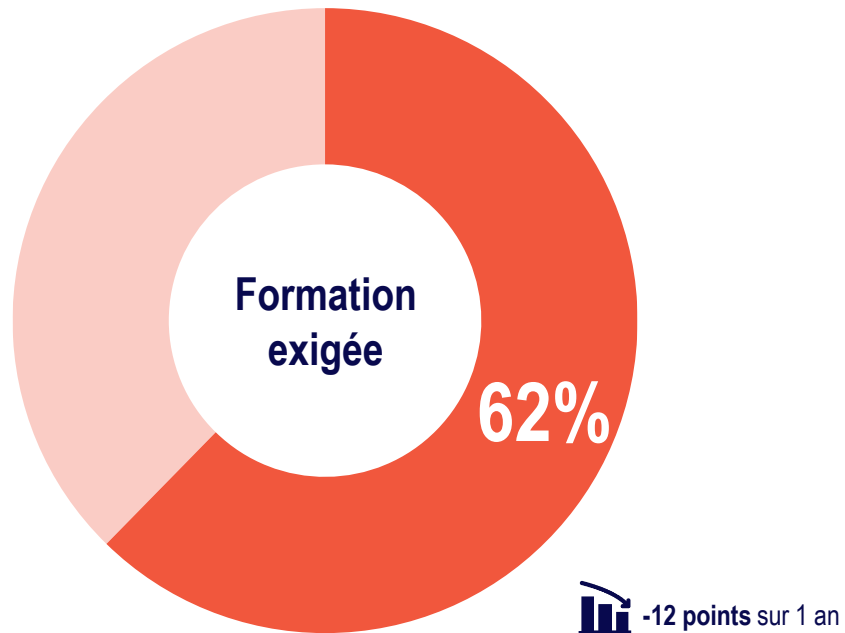
2.6 - Focus métiers

2.7 - Freins au recrutement

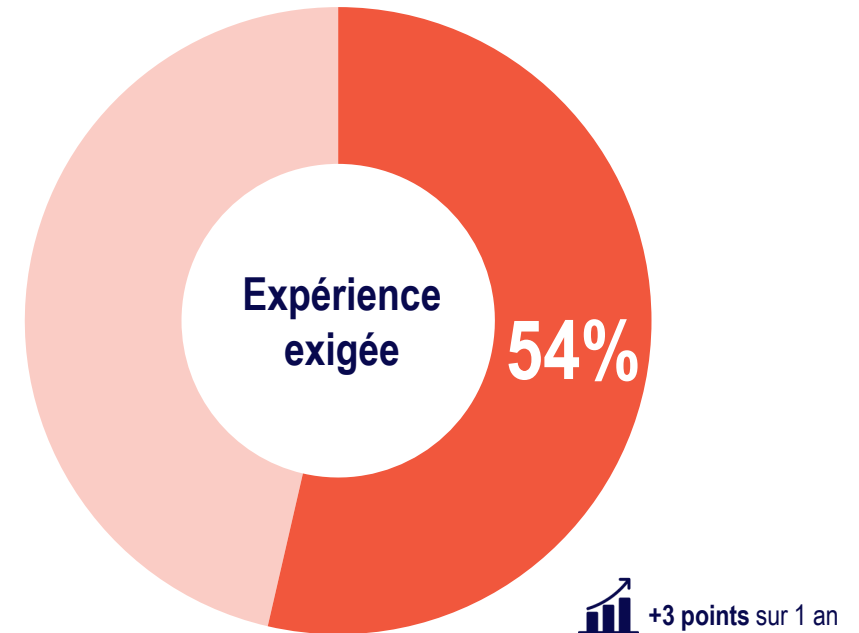
3 - MÉTHODOLOGIE

6 PROJETS SUR 10 REQUIÈRENT UNE FORMATION PROPRE AU MÉTIER, UNE EXPÉRIENCE DU MÉTIER EST EXIGÉE POUR LA MOITIÉ DES PROJETS

Part des projets pour lesquels
une **formation** propre au métier est exigée



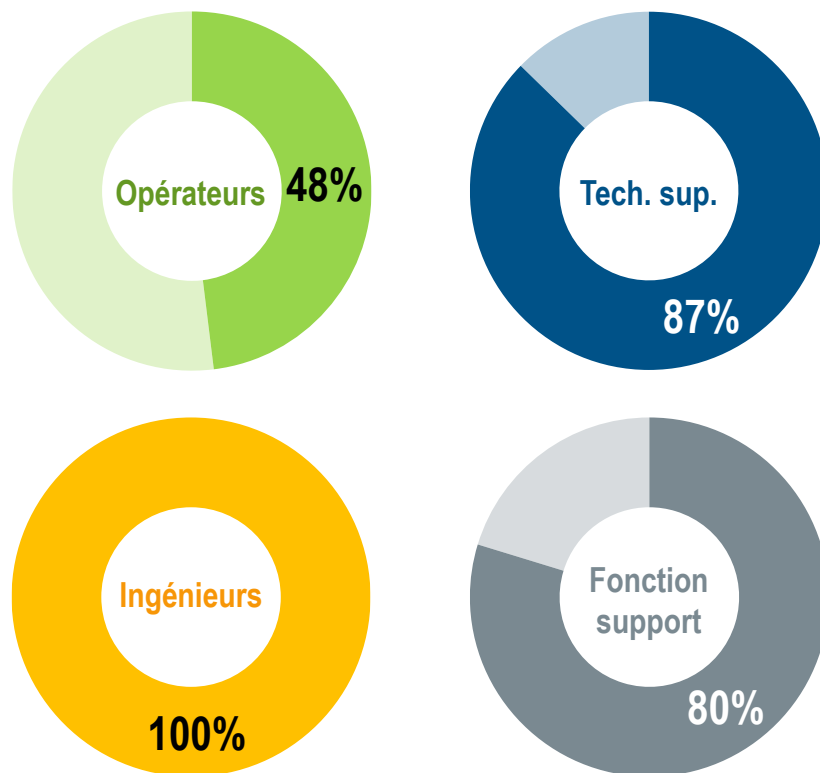
Part des projets pour lesquels
une **expérience** du métier est exigée



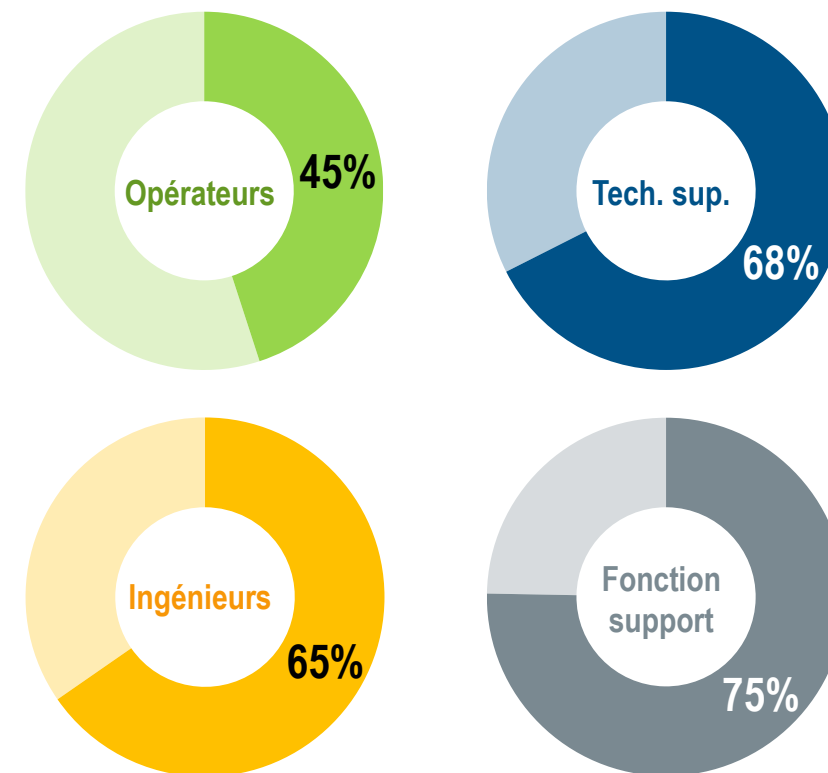
Note de lecture : 62% des projets de recrutement requièrent une formation propre au métier.

FORMATION ET EXPÉRIENCE SONT FORTEMENT EXIGÉES, EN PARTICULIER POUR LES POSTES TRÈS QUALIFIÉS

Part des projets pour lesquels
une **formation** propre au métier est exigée

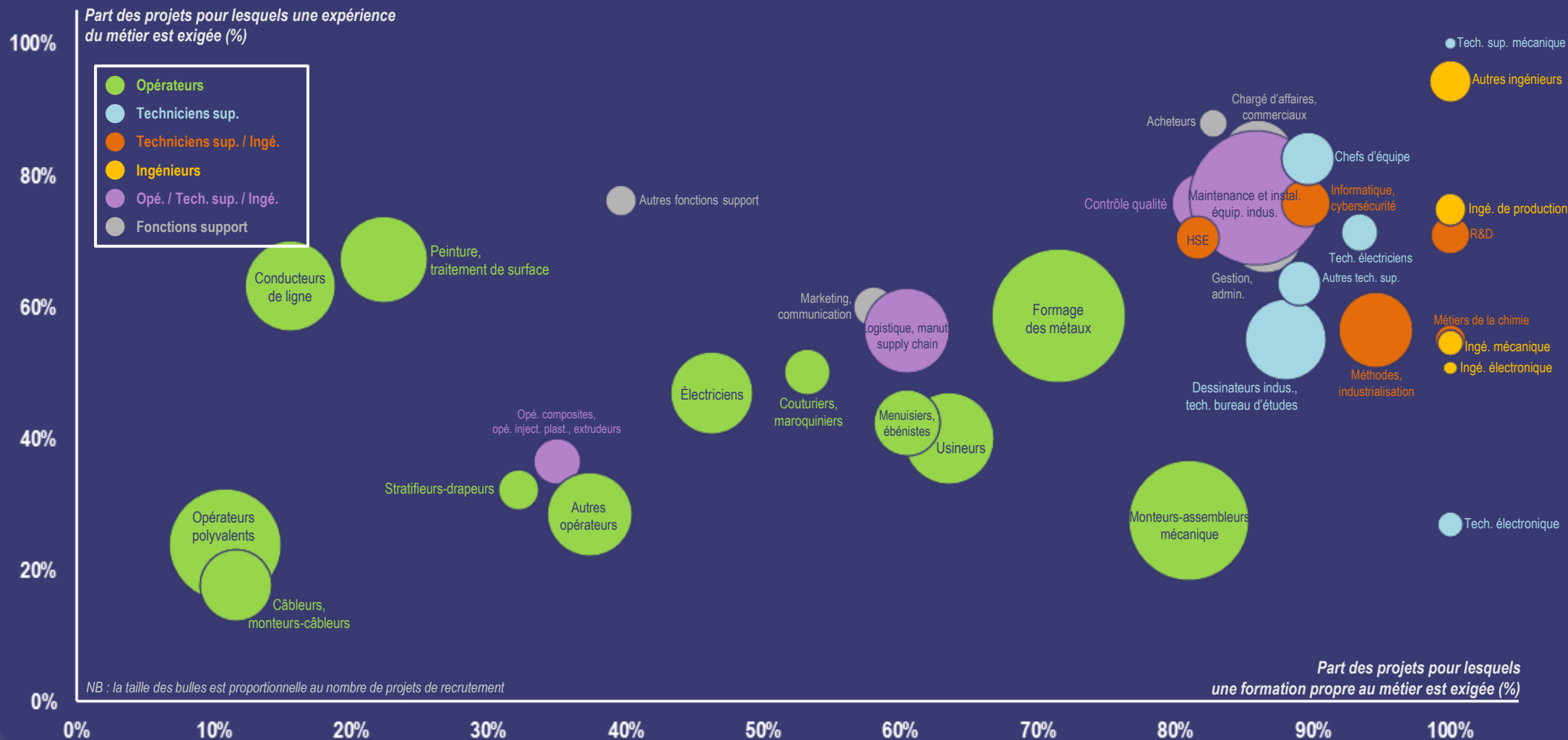


Part des projets pour lesquels
une **expérience** du métier est exigée



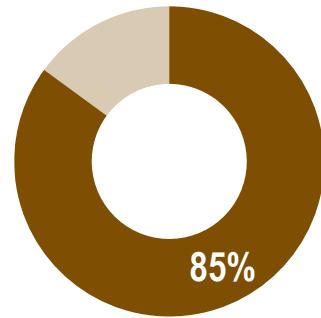
Note de lecture : 48% des projets de recrutement d'opérateurs requièrent nécessairement une formation propre au métier.

FORMATION PROPRE AU MÉTIER ET EXPÉRIENCE : QUELLES EXIGENCES ?

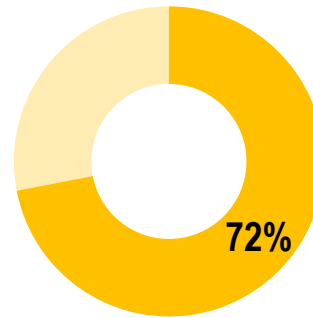


UNE FORMATION PROPRE AU MÉTIER EST FORTEMENT REQUISE DANS LES INDUSTRIES ÉLECTRIQUES, L'AMEUBLEMENT ET LA MÉTALLURGIE

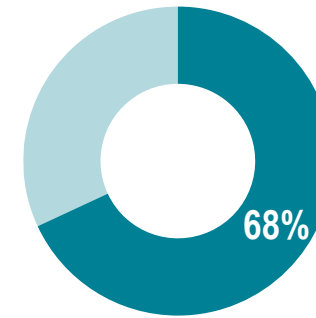
Part des projets de recrutement pour lesquels une **formation** propre au métier est exigée



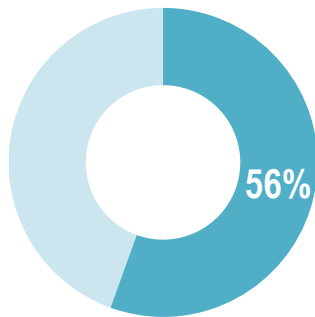
Indus. électriques
et gazières



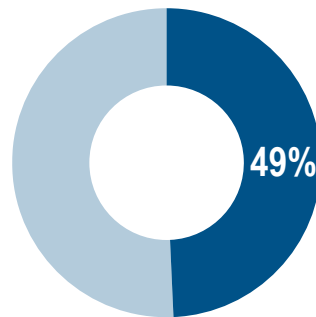
Ameublement et bois



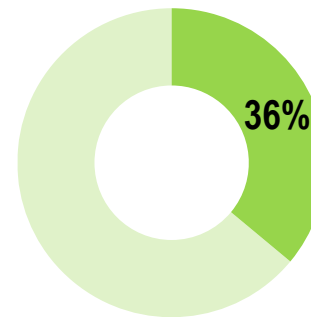
Métallurgie



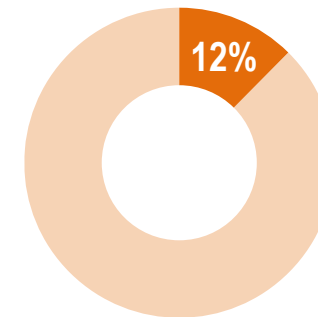
Indus. chimiques, pharma.,
pétrol. et papier-carton



Maroquinerie, textile,
habillement



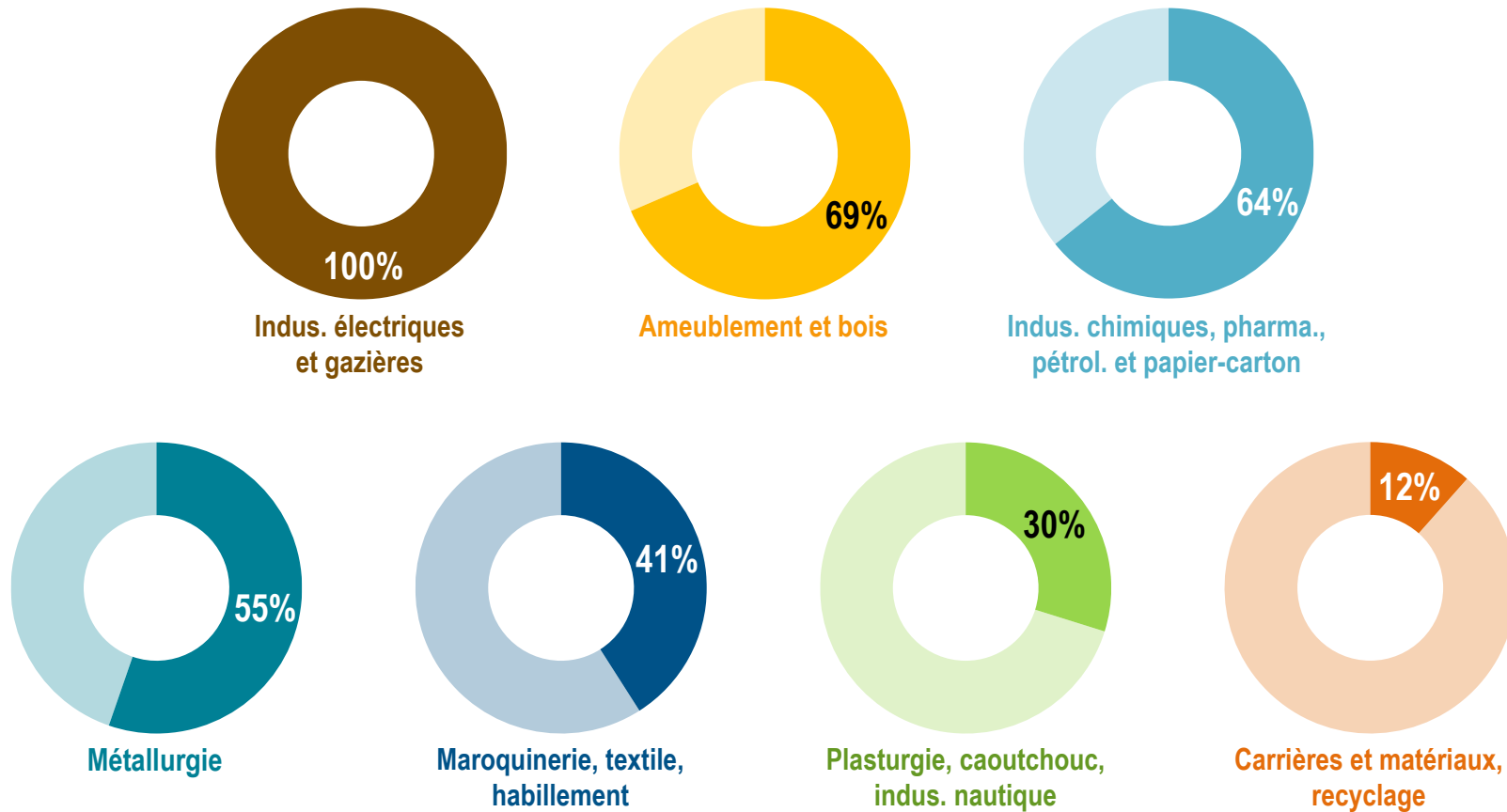
Plasturgie, caoutchouc,
indus. nautique



Carrières et matériaux,
recyclage

UNE EXPÉRIENCE DU MÉTIER EST MOINS REQUISE DANS LES INDUSTRIES DE CARRIÈRES ET MATÉRIAUX AINSI QUE DANS LE RECYCLAGE

Part des projets de recrutement pour lesquels une **expérience** propre au métier est exigée



LES BESOINS EN RECRUTEMENT DES ENTREPRISES DE L'INTER-INDUSTRIE EN LOIRE-ATLANTIQUE AU 2ND SEMESTRE 2025

1 - INTRODUCTION

2 - RÉSULTATS

2.1 - Proportion d'établissements envisageant de recruter

2.2 - Recensement des besoins : chiffres généraux

2.3 - Contrats de travail proposés

2.4 - Difficultés de recrutement

2.5 - Formation et expérience demandées

2.6 - Focus métiers

2.7 - Freins au recrutement

3 - MÉTHODOLOGIE

CONCEPTION INDUSTRIELLE, BUREAU D'ÉTUDES, DESSIN INDUSTRIEL (DAO-CAO-CFAO)

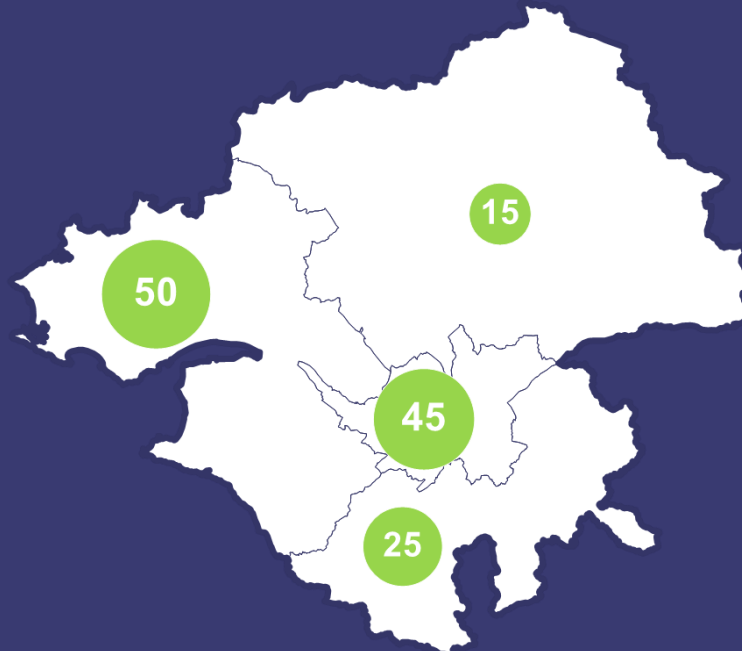


135 projets de recrutement
dans l'Inter-Industrie au 2nd semestre 2025

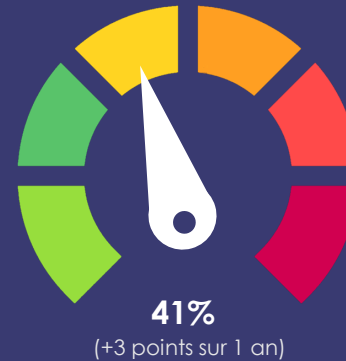


+55 projets par rapport au 2nd semestre 2024

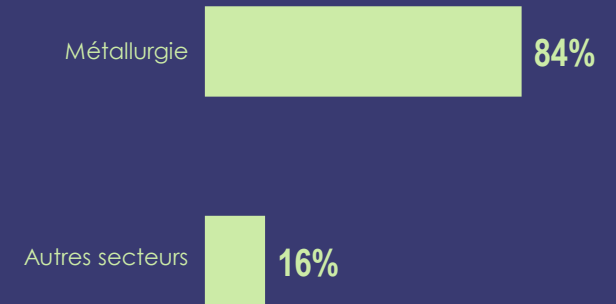
Projets de recrutement par territoire



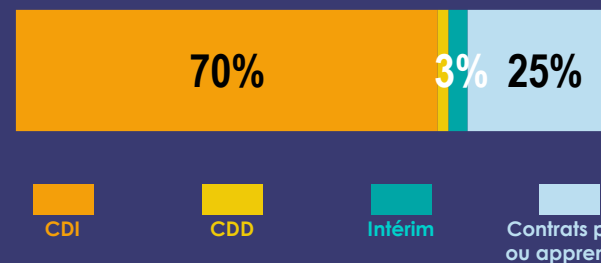
Part de projets jugés difficiles à mener



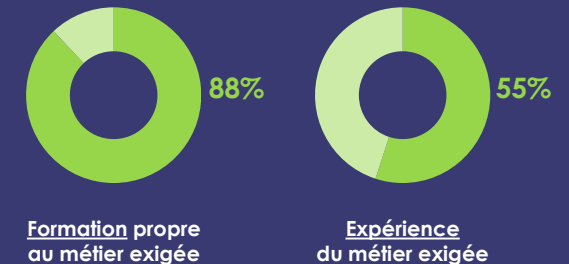
Répartition des projets de recrutement par secteur de l'Inter-Industrie



Répartition des projets de recrutement par type de contrat de travail



Exigences requises



MÉTHODES ET INDUSTRIALISATION

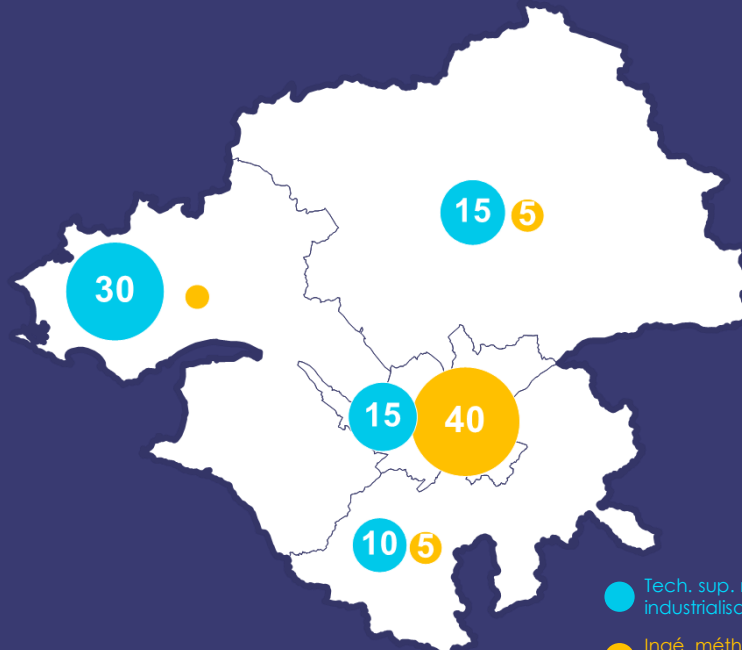


120 projets de recrutement
dans l'Inter-Industrie au 2nd semestre 2025



+35 projets par rapport au 2nd semestre 2024

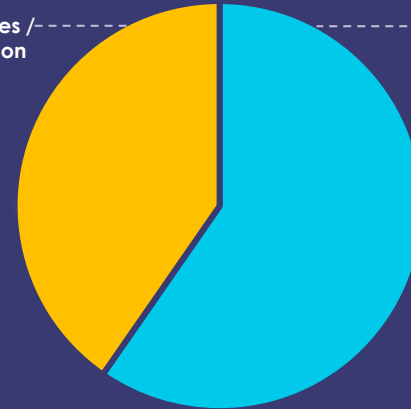
Projets de recrutement par territoire et par poste



● Tech. sup. méthodes / industrialisation
● Ingé. méthodes / industrialisation

Répartition des projets de recrutement par poste

Ingé. méthodes / industrialisation
50 projets



Tech. sup. méthodes / industrialisation
70 projets

Part de projets jugés difficiles à mener



Tech. sup. méthodes / industrialisation : **35%**



Ingé. méthodes / industrialisation : **12%**

Répartition des projets de recrutement par type de contrat de travail pour chaque poste

Tech. sup. méthodes / industrialisation

68%

10%

10%

11%

Ingé. méthodes / industrialisation

94%

4%

CDI

CDD

Intérim

Contrats pro. ou apprentis.

Exigences requises par métier

Tech. sup. méthodes / industrialisation



91%



69%

Ingé. méthodes / industrialisation



100%



39%

Formation propre au métier exigée

Expérience du métier exigée

CHEF D'ÉQUIPE

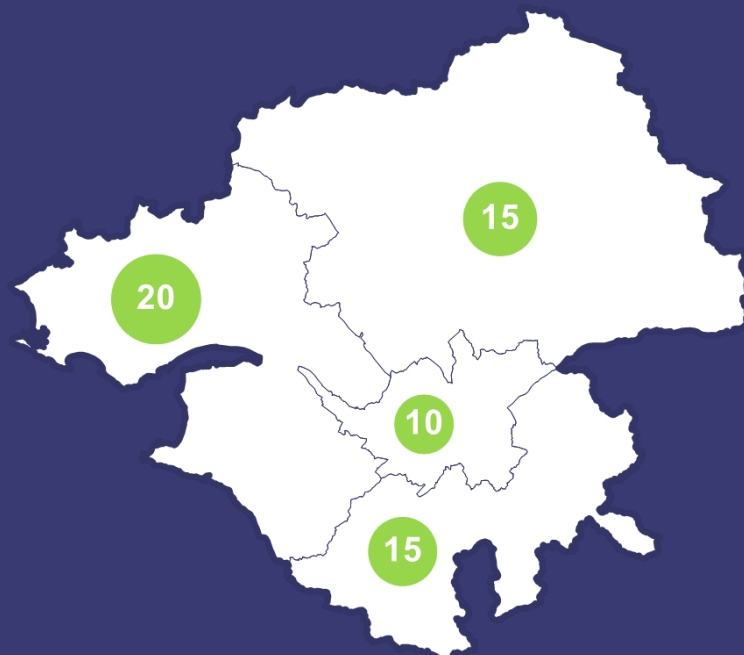


60 projets de recrutement
dans l'Inter-Industrie au 2nd semestre 2025

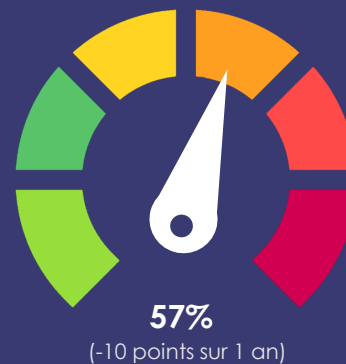


-75 projets par rapport au 2nd semestre 2024

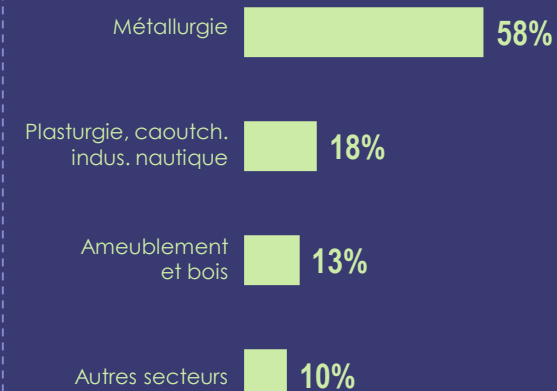
Projets de recrutement par territoire



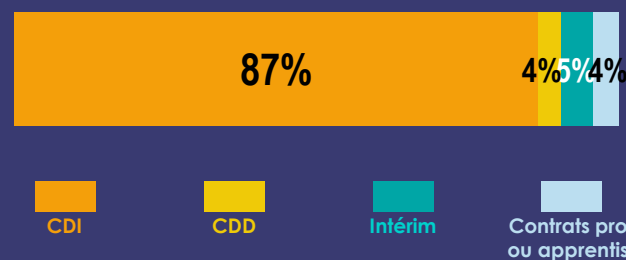
Part de projets jugés difficiles à mener



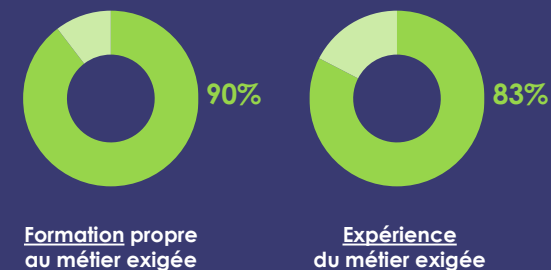
Répartition des projets de recrutement par secteur de l'Inter-Industrie



Répartition des projets de recrutement par type de contrat de travail



Exigences requises



OPÉRATEURS DE PRODUCTION POLYVALENTS*

* Ce terme désigne un **opérateur autonome de production industrielle**, le plus souvent **polyvalent**, capable d'interagir sur des aspects de **productivité**, de **qualité**, de **suivi de production**, et ayant généralement des **compétences moins spécifiques et moins techniques** que les autres postes dédiés à la production

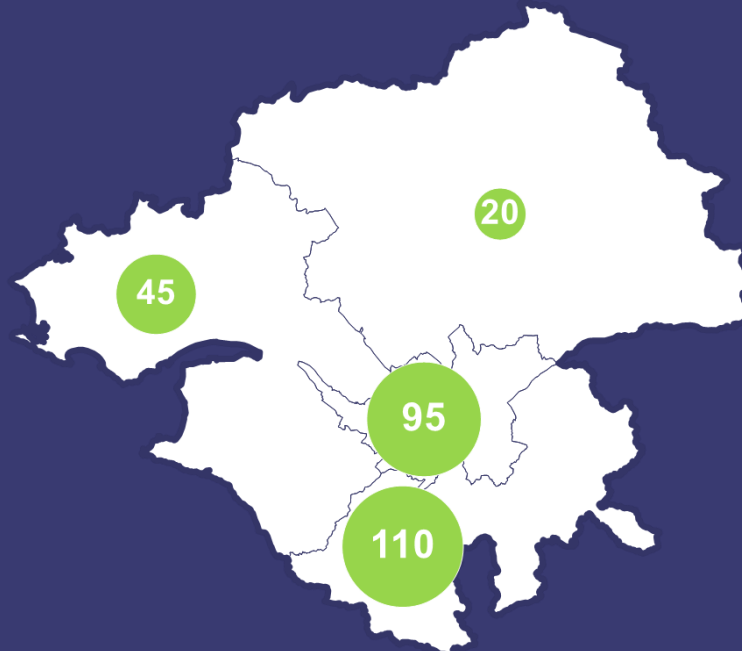


270 projets de recrutement
dans l'Inter-Industrie au 2nd semestre 2025

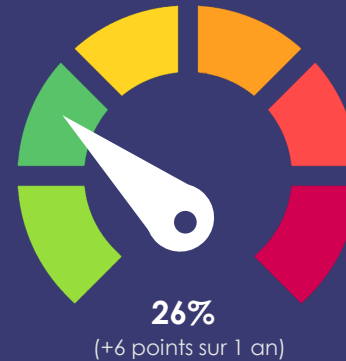


+80 projets par rapport au 2nd semestre 2024

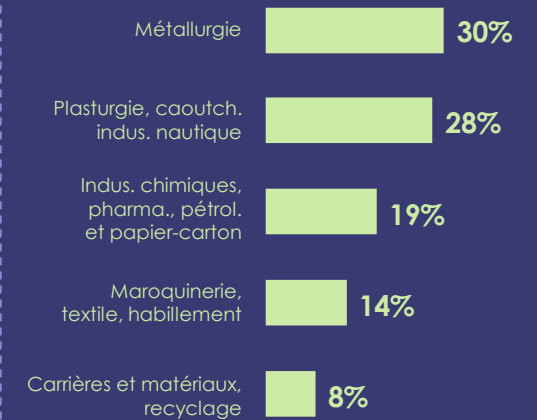
Projets de recrutement par territoire



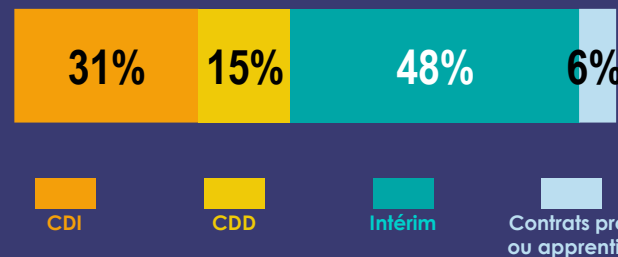
Part de projets jugés difficiles à mener



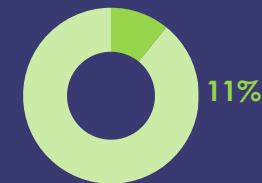
Répartition des projets de recrutement par secteur de l'Inter-Industrie



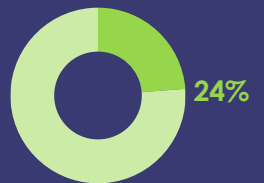
Répartition des projets de recrutement par type de contrat de travail



Exigences requises



Formation propre au métier exigée



Expérience du métier exigée

CONDUCTEURS DE LIGNE DE PRODUCTION

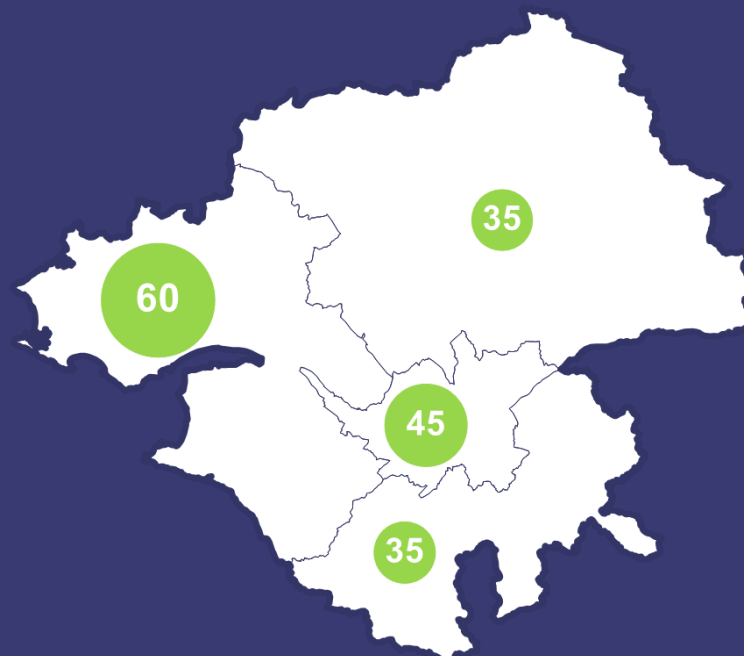


170 projets de recrutement
dans l'Inter-Industrie au 2nd semestre 2025

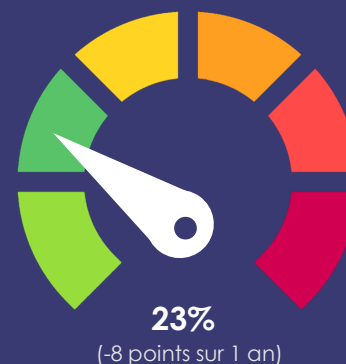


-35 projets par rapport au 2nd semestre 2024

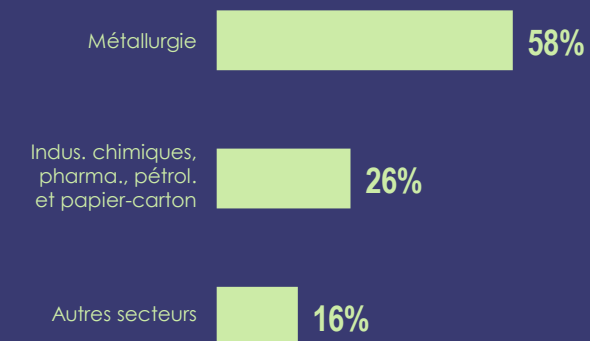
Projets de recrutement par territoire



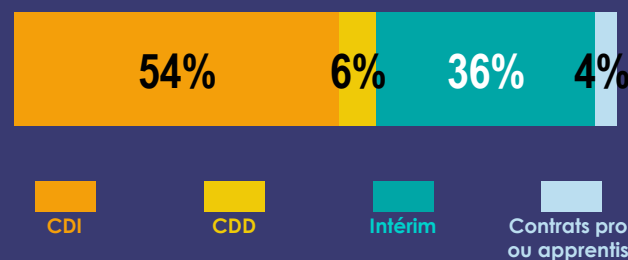
Part de projets jugés difficiles à mener



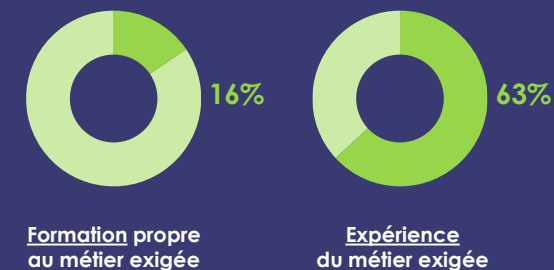
Répartition des projets de recrutement par secteur de l'Inter-Industrie



Répartition des projets de recrutement par type de contrat de travail



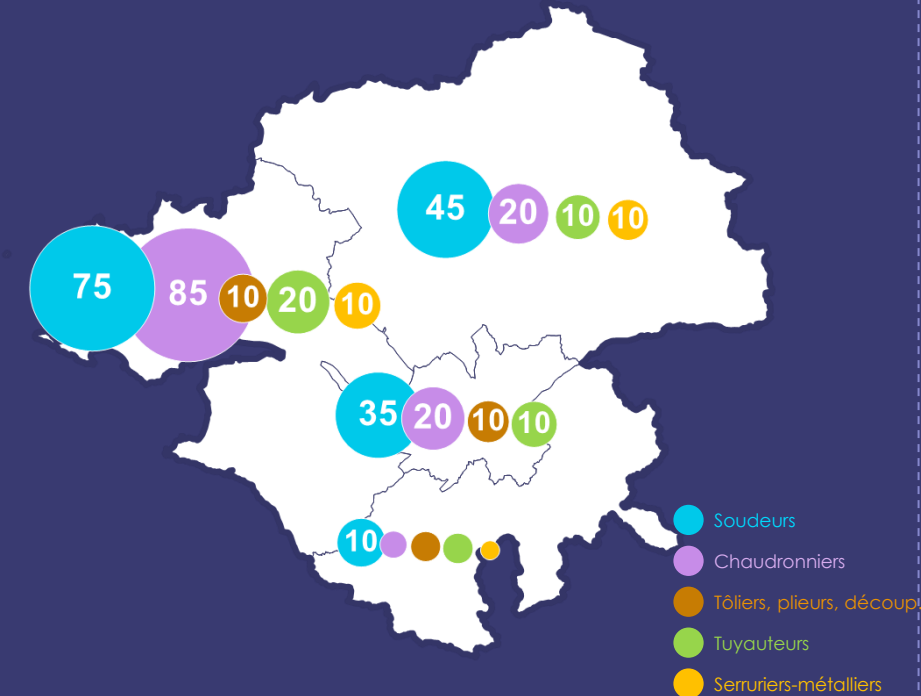
Exigences requises



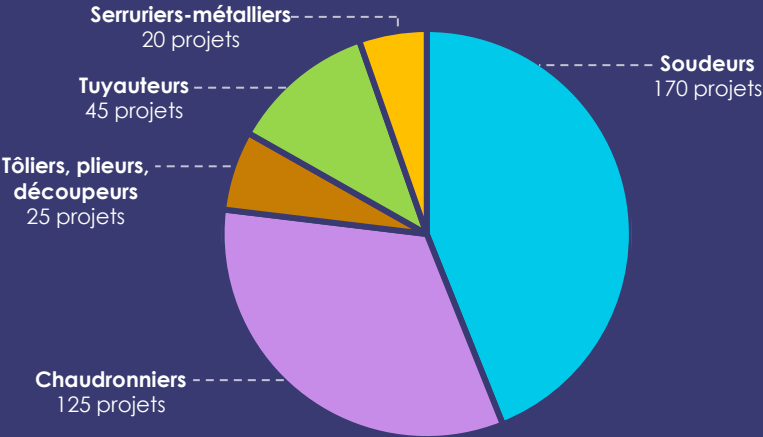
FORMAGE DES MÉTAUX : CHAUDRONNERIE, TÔLERIE, SERRURERIE-MÉTALLERIE, SOUDAGE



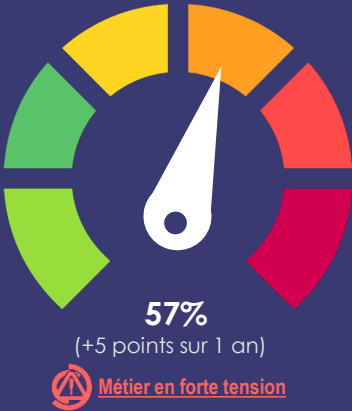
Projets de recrutement par territoire et par poste



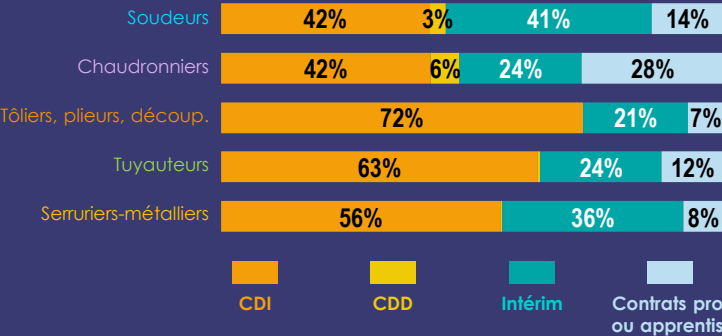
Répartition des projets de recrutement par poste



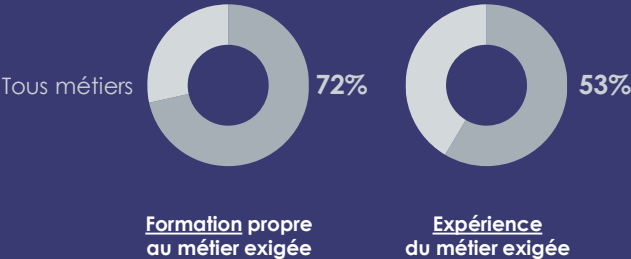
Part de projets jugés difficiles à mener



Répartition des projets de recrutement par type de contrat de travail pour chaque poste



Exigences requises



USINAGE, TOURNAGE, FRAISAGE

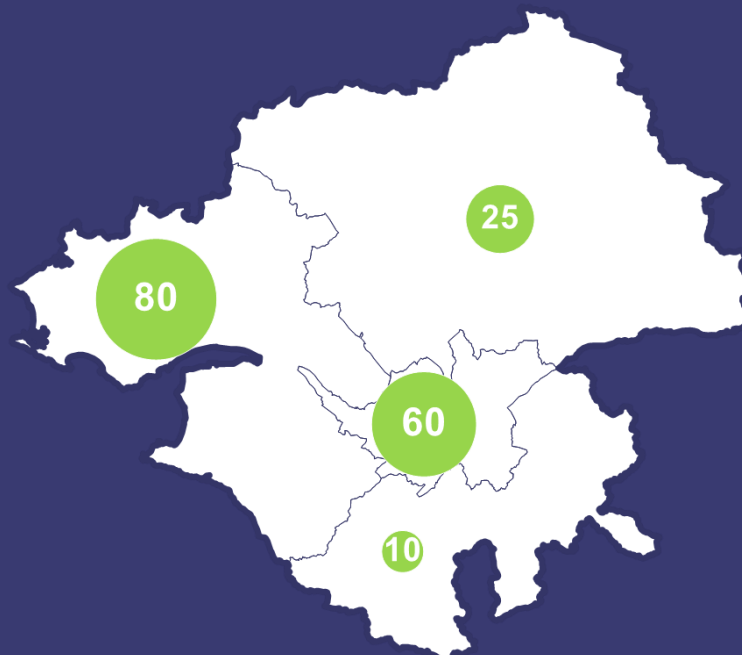


175 projets de recrutement
dans l'Inter-Industrie au 2nd semestre 2025

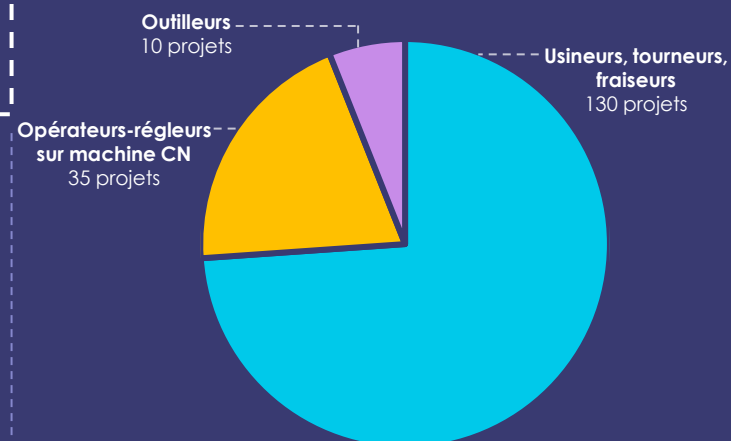


-100 projets par rapport au 2nd semestre 2024

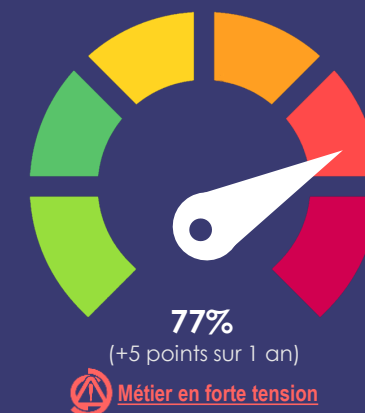
Projets de recrutement par territoire



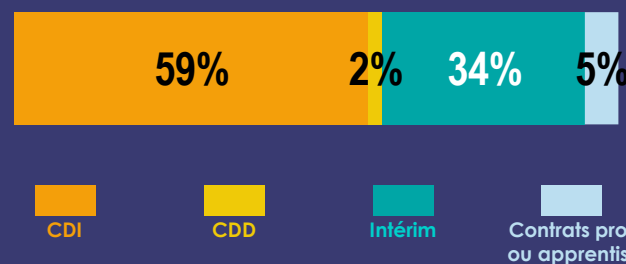
Répartition des projets de recrutement par poste



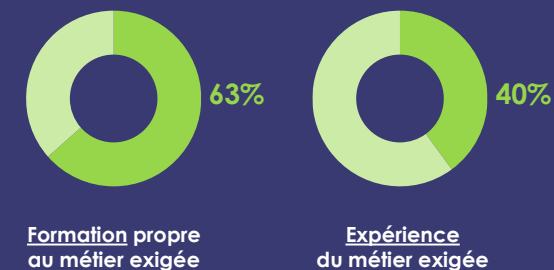
Part de projets jugés difficiles à mener



Répartition des projets de recrutement par type de contrat de travail



Exigences requises



AJUSTAGE, MONTAGE ET ASSEMBLAGE MÉCANIQUE

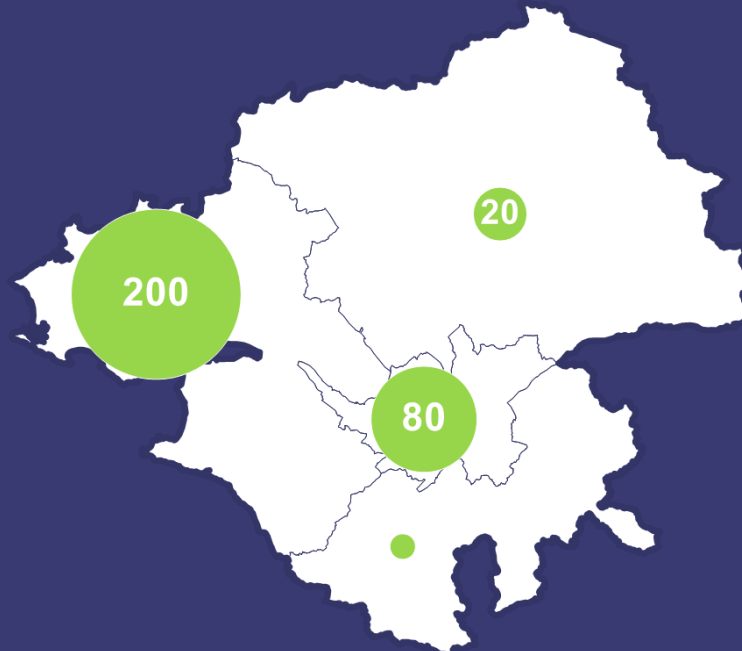


310 projets de recrutement
dans l'Inter-Industrie au 2nd semestre 2025

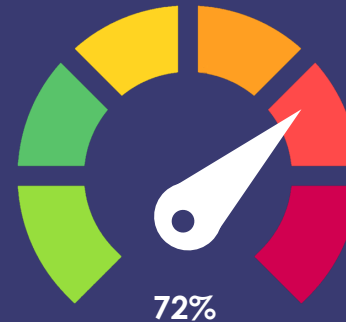


-515 projets par rapport au 2nd semestre 2024

Projets de recrutement par territoire



Part de projets jugés difficiles à mener



Répartition des projets de recrutement par secteur de l'Inter-Industrie

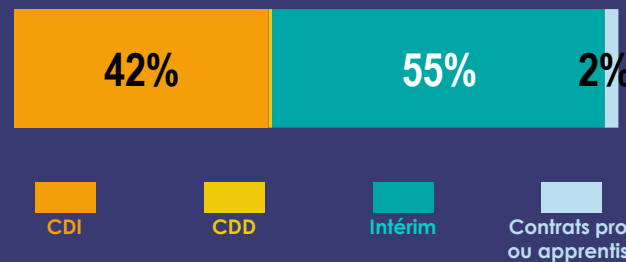
Métallurgie

98%

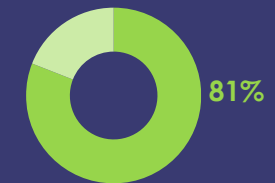
Autres secteurs

2%

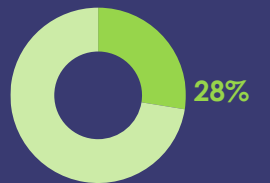
Répartition des projets de recrutement par type de contrat de travail



Exigences requises



Formation propre
au métier exigée



Expérience
du métier exigée

ÉLECTRICITÉ ET ÉLECTRONIQUE

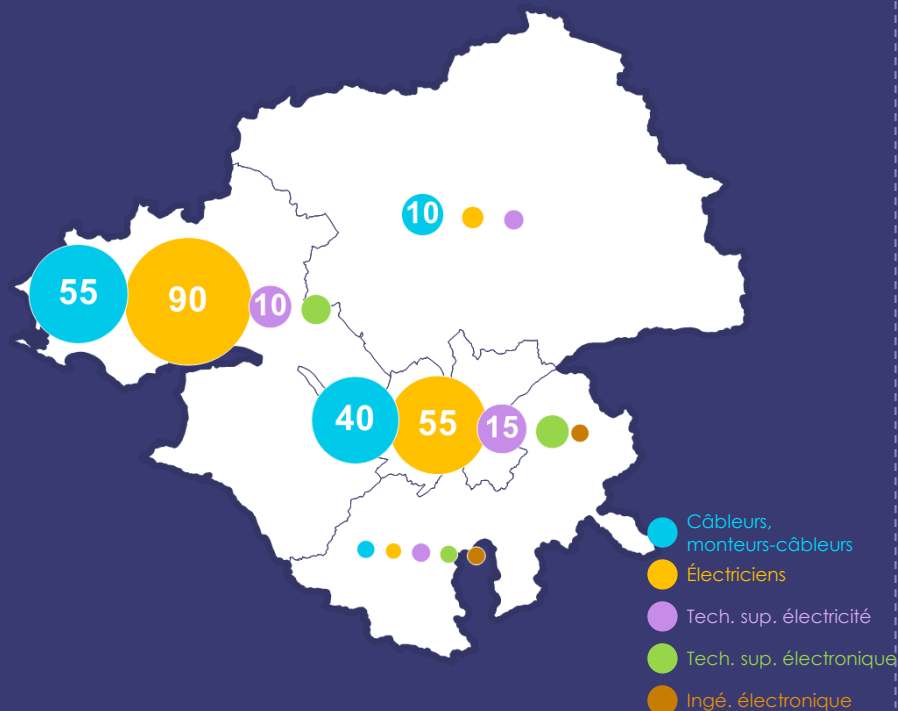


300 projets de recrutement
dans l'Inter-Industrie au 2nd semestre 2025

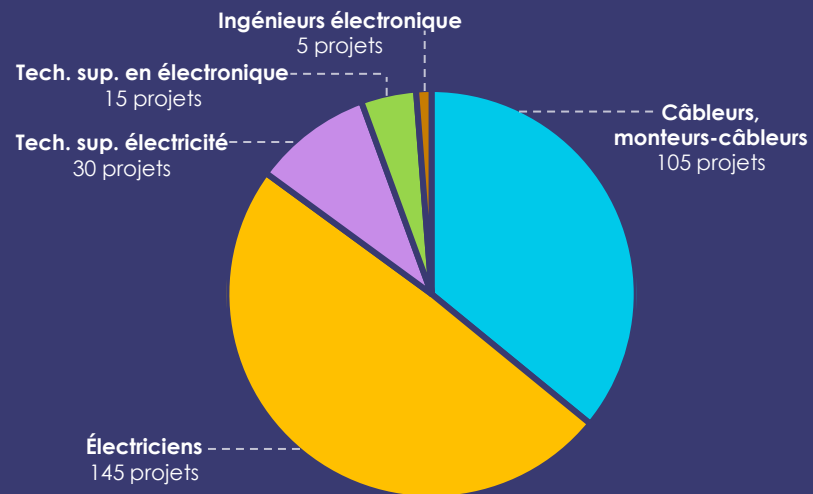


-330 projets par rapport au 2nd semestre 2024

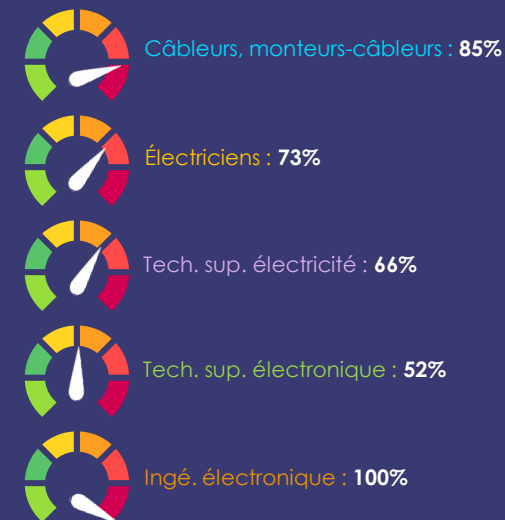
Projets de recrutement par territoire et par poste



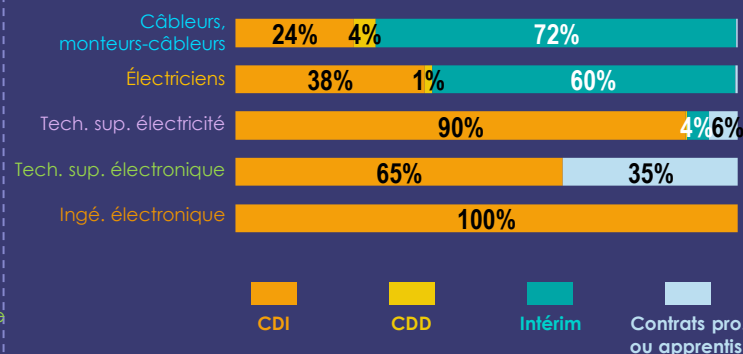
Répartition des projets de recrutement par poste



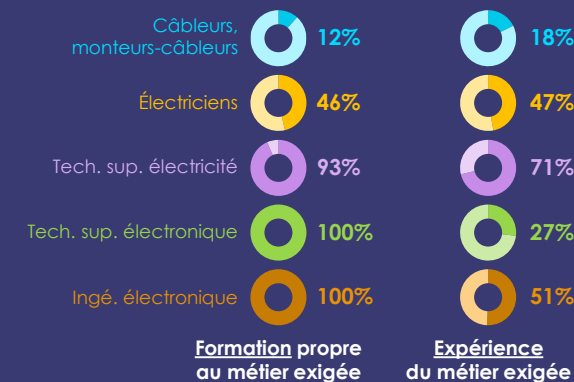
Part de projets jugés difficiles à mener



Répartition des projets de recrutement par type de contrat de travail pour chaque poste



Exigences requises par métier



MENUISERIE, AMEUBLEMENT, TRAVAIL DU BOIS

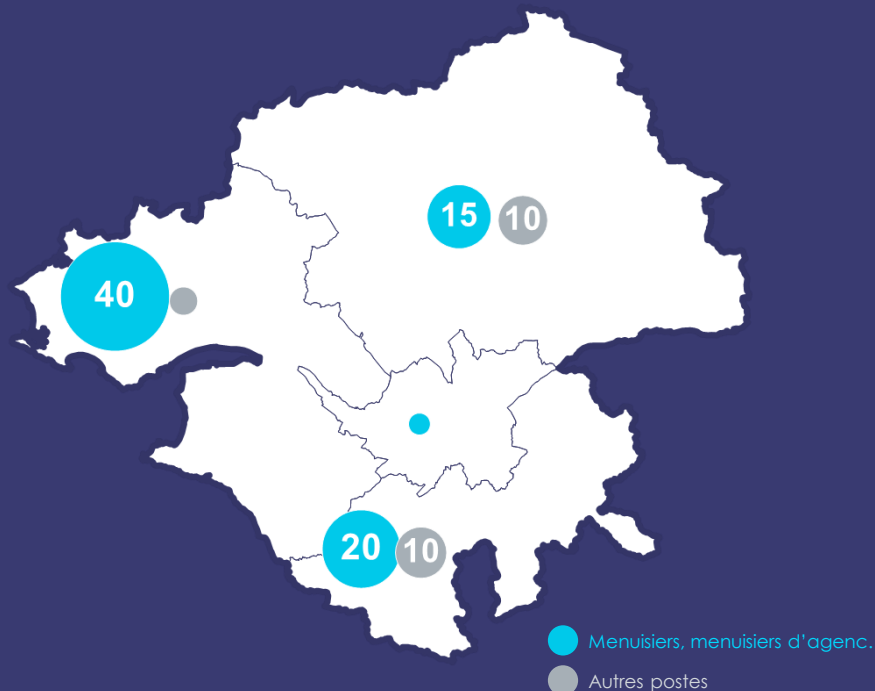


90 projets de recrutement
dans l'Inter-Industrie au 2nd semestre 2025

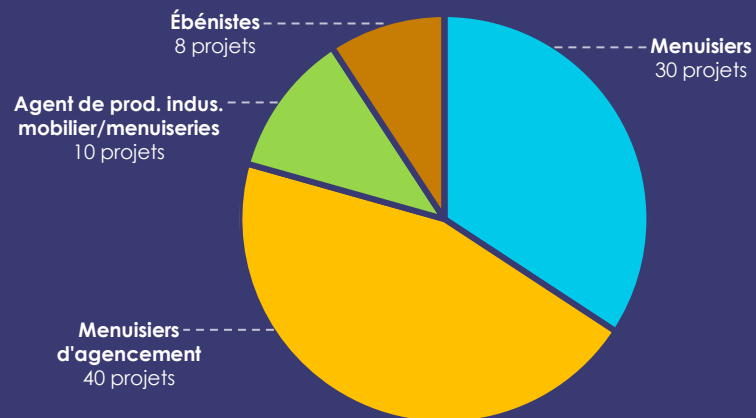


+10 projets par rapport au 2nd semestre 2024

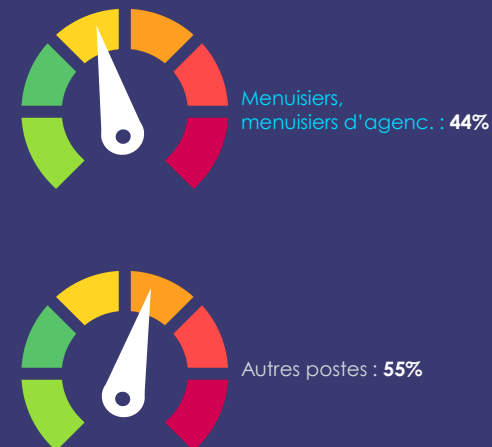
Projets de recrutement par territoire et par poste



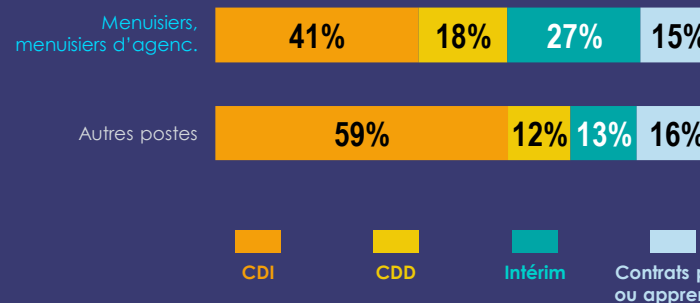
Répartition des projets de recrutement par poste



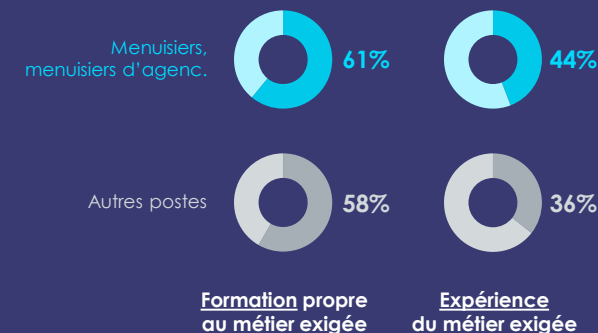
Part de projets jugés difficiles à mener



Répartition des projets de recrutement par type de contrat de travail pour chaque poste



Exigences requises par métier



CONTRÔLE QUALITÉ

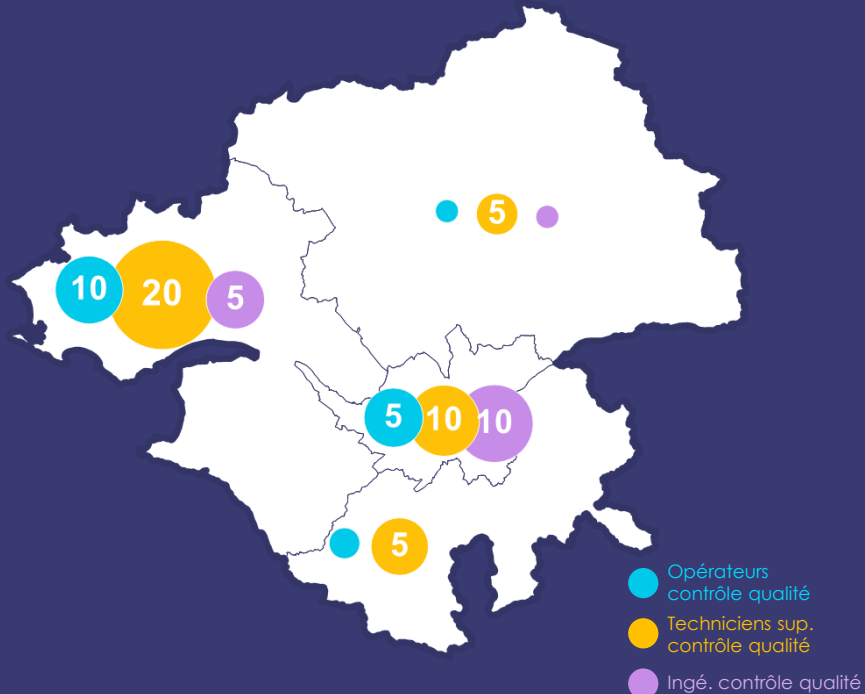


80 projets de recrutement
dans l'Inter-Industrie au 2nd semestre 2025

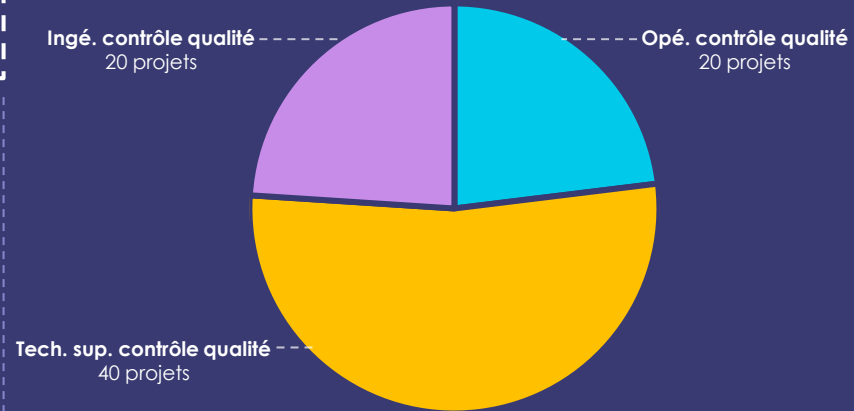


-125 projets par rapport au 2nd semestre 2024

Projets de recrutement par territoire et par poste



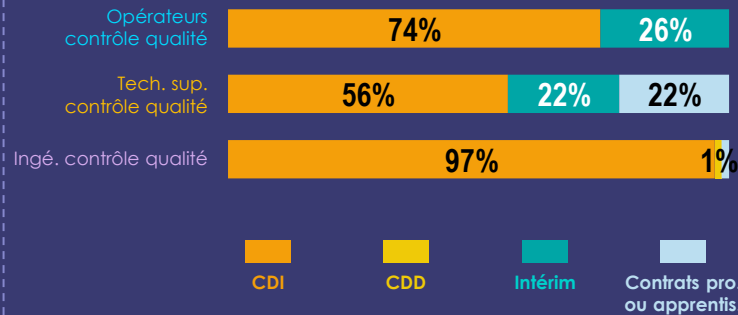
Répartition des projets de recrutement par poste



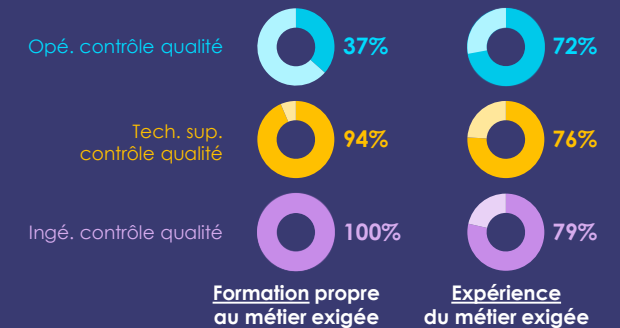
Part de projets jugés difficiles à mener



Répartition des projets de recrutement par type de contrat de travail pour chaque poste



Exigences requises par métier



LOGISTIQUE ET SUPPLY CHAIN

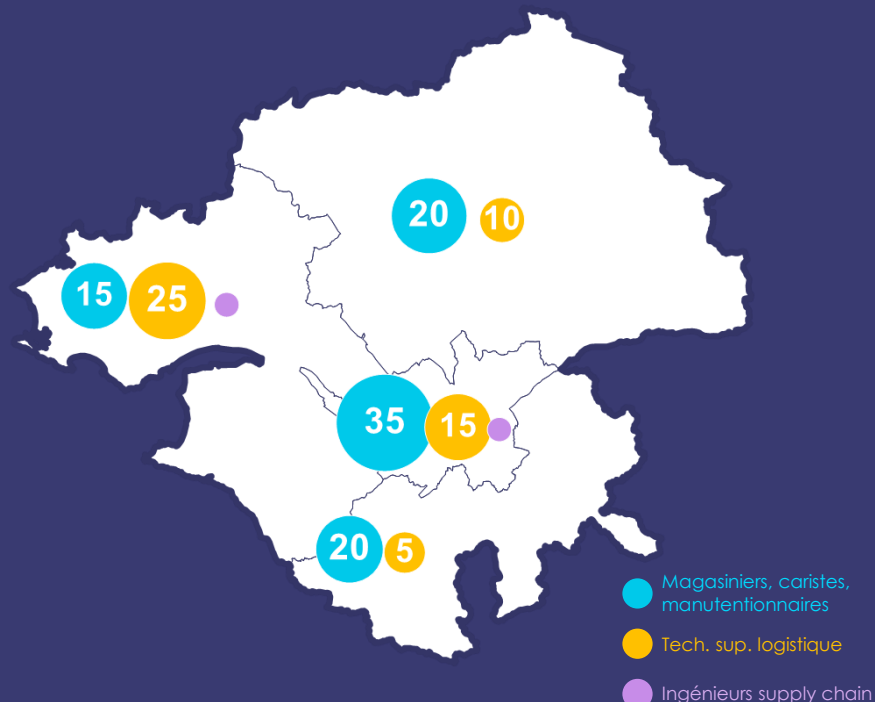


155 projets de recrutement
dans l'Inter-Industrie au 2nd semestre 2025

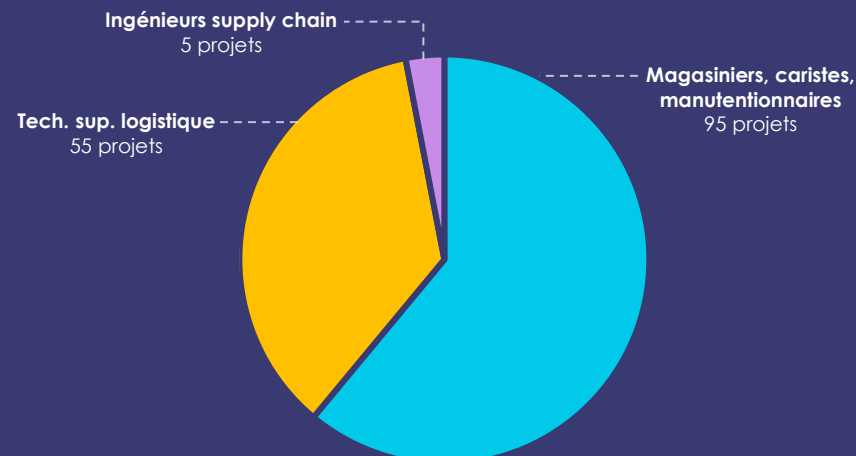


-40 projets par rapport au 2nd semestre 2024

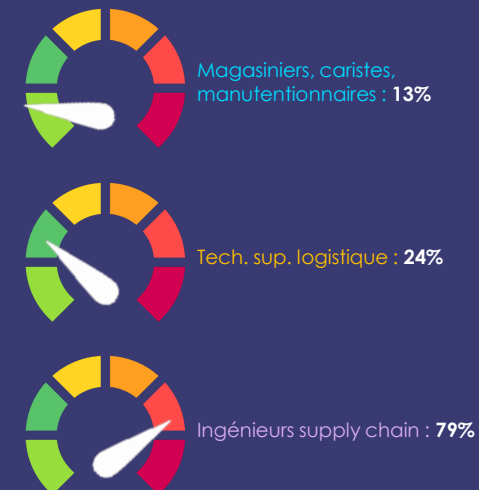
Projets de recrutement par territoire et par poste



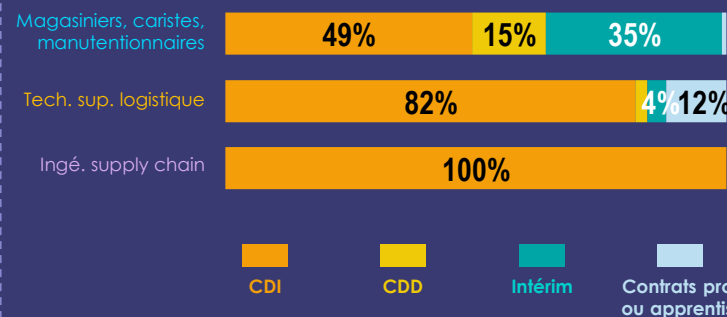
Répartition des projets de recrutement par poste



Part de projets jugés difficiles à mener



Répartition des projets de recrutement par type de contrat de travail pour chaque poste



Exigences requises par métier



MAINTENANCE ET INSTALLATION D'ÉQUIPEMENTS INDUSTRIELS

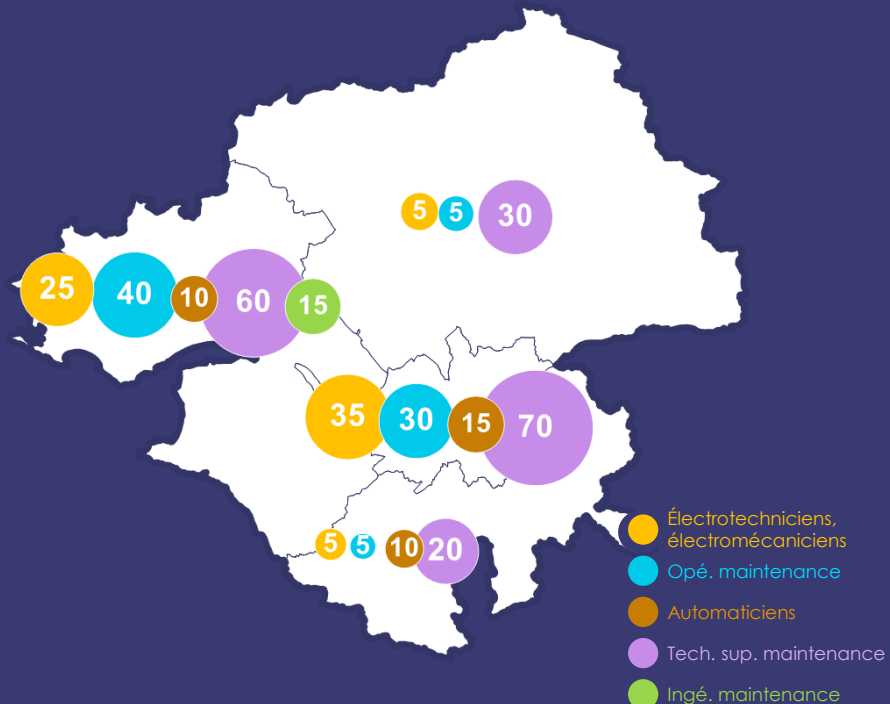


380 projets de recrutement
dans l'Inter-Industrie au 2nd semestre 2025

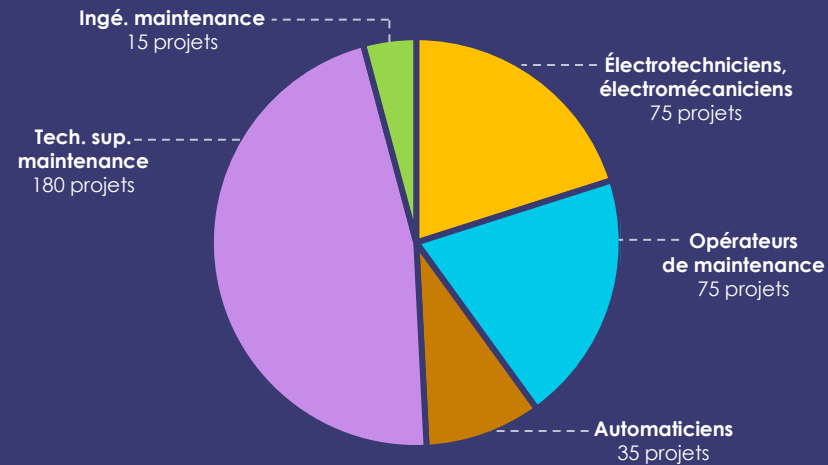


-45 projets par rapport au 2nd semestre 2024

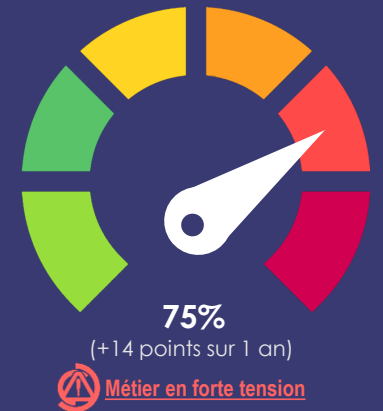
Projets de recrutement par territoire et par poste



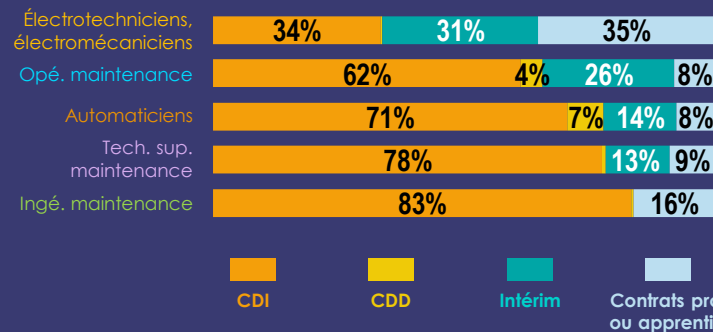
Répartition des projets de recrutement par poste



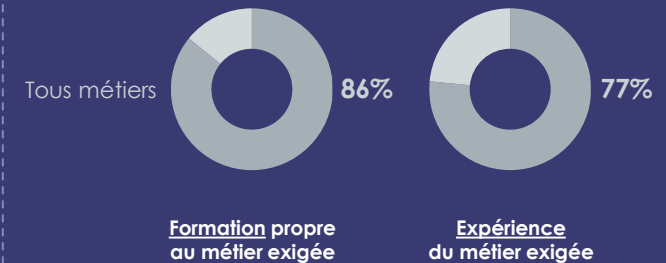
Part de projets jugés difficiles à mener



Répartition des projets de recrutement par type de contrat de travail pour chaque poste



Exigences requises



FONCTIONS SUPPORT

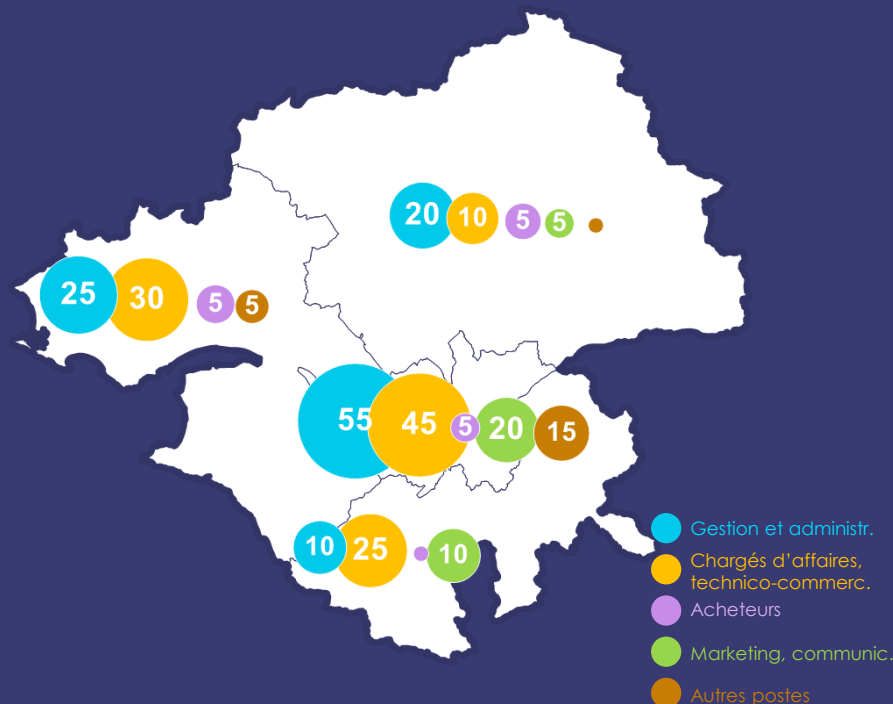


290 projets de recrutement
dans l'Inter-Industrie au 2nd semestre 2025

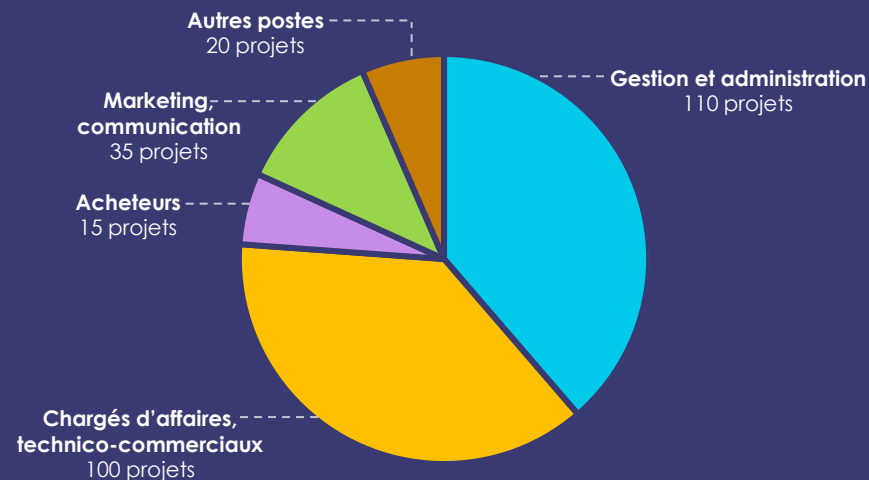


-55 projets par rapport au 2nd semestre 2024

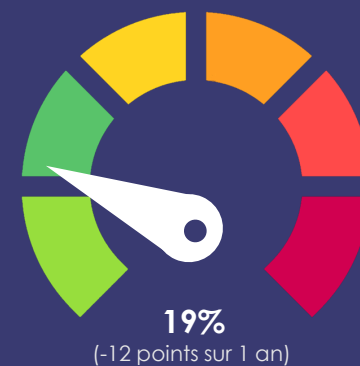
Projets de recrutement par territoire et par poste



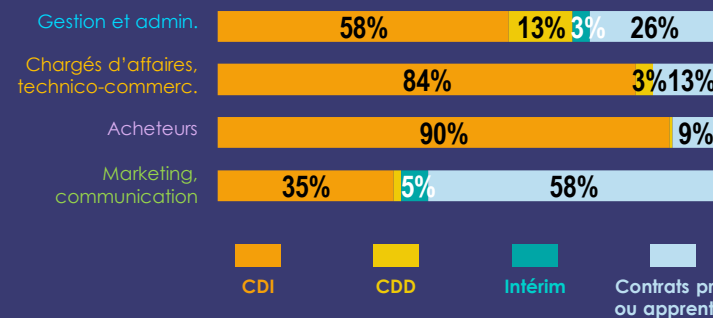
Répartition des projets de recrutement par poste



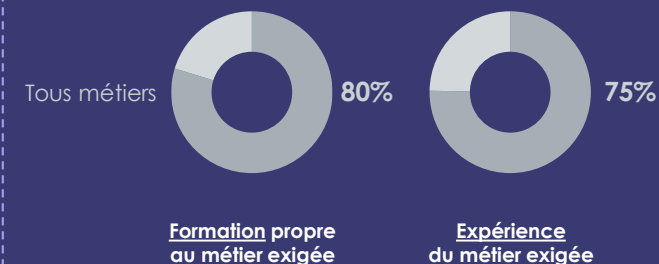
Part de projets jugés difficiles à mener



Répartition des projets de recrutement par type de contrat de travail pour chaque poste



Exigences requises



LES BESOINS EN RECRUTEMENT DES ENTREPRISES DE L'INTER-INDUSTRIE EN LOIRE-ATLANTIQUE AU 2ND SEMESTRE 2025

1 - INTRODUCTION

2 - RÉSULTATS

2.1 - Proportion d'établissements envisageant de recruter

2.2 - Recensement des besoins : chiffres généraux

2.3 - Contrats de travail proposés

2.4 - Difficultés de recrutement

2.5 - Formation et expérience demandées

2.6 - Focus métiers

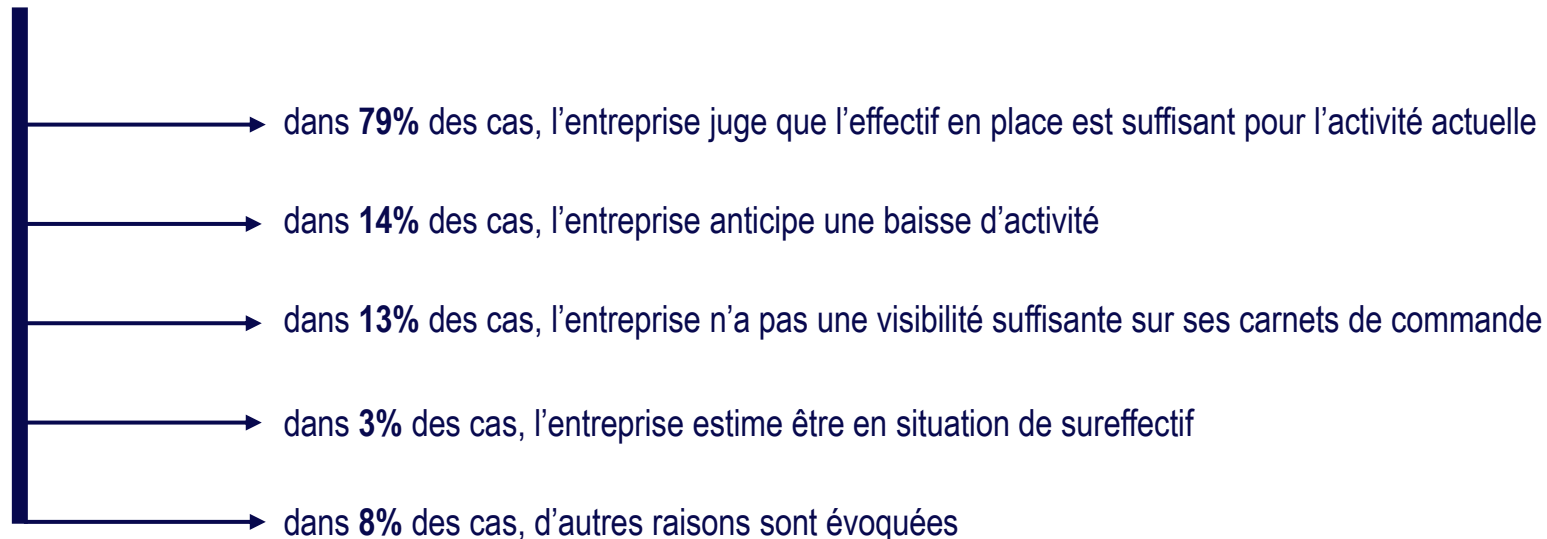
2.7 - Freins au recrutement

3 - MÉTHODOLOGIE

LA MAJORITÉ DES ENTREPRISES N'ENVISAGEANT PAS DE RECRUTER DÉCLARENT AVOIR UN EFFECTIF SUFFISANT POUR L'ACTIVITÉ ACTUELLE

Raisons déclarées pour lesquelles les établissements n'ont pas de projet de recrutement au 2nd semestre 2025

39% des entreprises interrogées
n'envisagent pas de recruter au 2nd semestre 2025



NB : plusieurs raisons peuvent être choisies pour expliquer le non-recrutement

LES BESOINS EN RECRUTEMENT DES ENTREPRISES DE L'INTER-INDUSTRIE EN LOIRE-ATLANTIQUE AU 2ND SEMESTRE 2025

1 - INTRODUCTION

2 - RÉSULTATS

3 - MÉTHODOLOGIE

UNE VAGUE D'ENQUÊTE SEMESTRIELLE RÉALISÉE PAR L'ORCI AVEC L'APPUI D'UN PRESTATAIRE EXTÉRIEUR

ORCI

- ① Mise à disposition de la base entreprises
- ① Réalisation du questionnaire
- ① Briefing des enquêteurs
- ① Traitement et analyse des réponses
- ① Présentation des résultats




Institut d'études TMO Régions

- ① Administration générale de l'enquête (dont outil online)
- ① Envoi de l'e-mailing
- ① Appels et relances téléphoniques
- ① Administration de la base de données des résultats
- ① Redressement de l'échantillon
- ① Mise à jour de la base de contacts

Une collecte des réponses sur cinq semaines

- ① 9 septembre 2025 : envoi des questionnaires par mail à destination des entreprises
- ① 18 septembre 2025 : début des relances par téléphone
- ① 17 octobre 2025 : fin des relances téléphoniques

UN REDRESSEMENT STATISTIQUE AFIN DE POUVOIR EXTRAPOLER LES RÉSULTATS À L'ENSEMBLE DES ENTREPRISES INTERROGÉES

-  Pour les établissements de moins de 300 salariés, une **pondération** a été calculée par calage sur marge afin de redonner une structure représentative
-  Trois variables sont prises en compte :
 - le secteur d'activité
 - la tranche d'effectifs salariés
 - la localisation (par zone EFOP regroupée)
-  Les établissements de 300 salariés et plus ne comptent que pour eux-mêmes (pondération = 1)

UN TAUX DE SONDAGE IMPORTANT PERMETTANT DE PRODUIRE DES ESTIMATIONS FIABLES ET ROBUSTES (1/3)

<u>L'Inter-Industrie en Loire-Atlantique en 2025</u>	<u>Établissements faisant partie du terrain d'enquête*</u>	<u>Établissements répondants ou dont les intentions d'embauche sont connues</u>
1 700 établissements qui emploient 72 000 salariés	1 090 établissements qui emploient 70 500 salariés	520 établissements qui emploient 45 500 salariés

* seuls les établissements de + de 5 salariés sont retenus

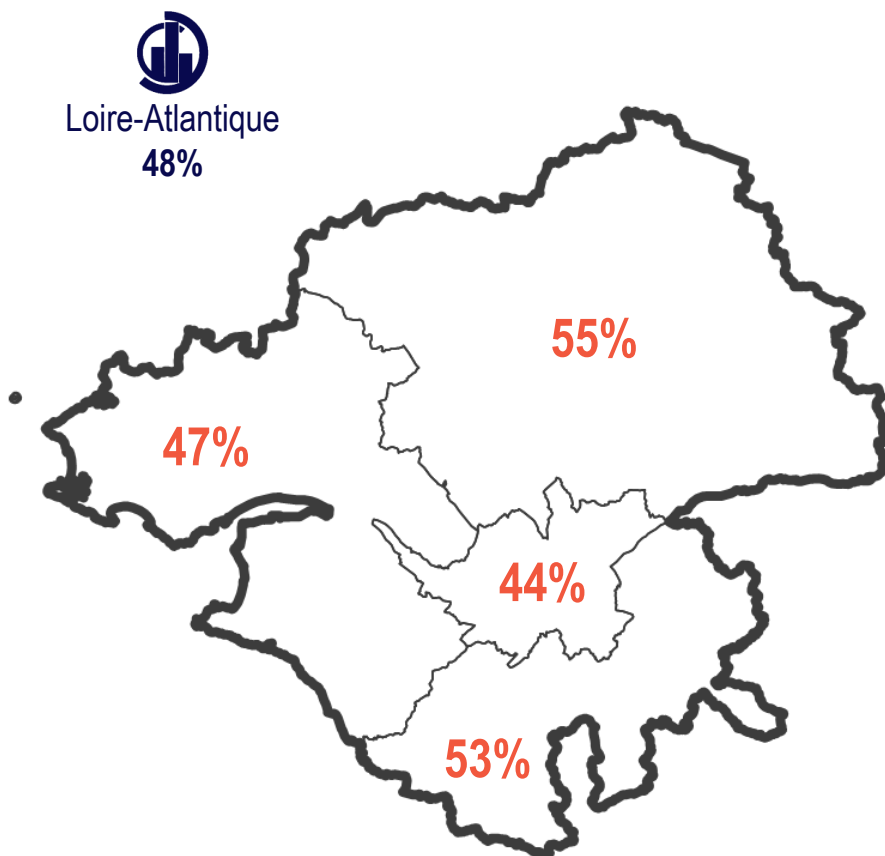
L'ORCI connaît ainsi les projets de recrutement au 2nd semestre 2025 de **48%** des établissements de l'Inter-Industrie** en Loire-Atlantique...
... ces établissements employant à eux seuls **65%** du **total des effectifs** départementaux du secteur

** établissements de plus de 5 salariés, y compris réponse « pas de recrutement »

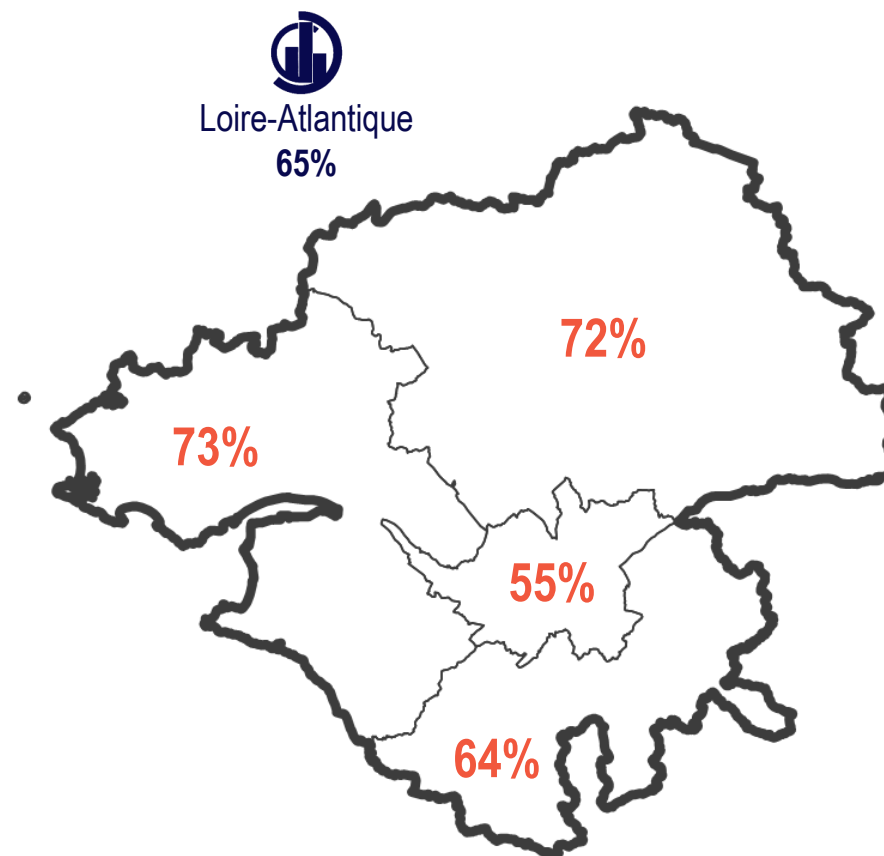
➡ Cette importante base d'échantillonnage permet ainsi à l'ORCI d'avoir une analyse basée sur des données fiables et robustes

UN TAUX DE SONDAGE IMPORTANT PERMETTANT DE PRODUIRE DES ESTIMATIONS FIABLES ET ROBUSTES (2/3)

Part des entreprises répondantes

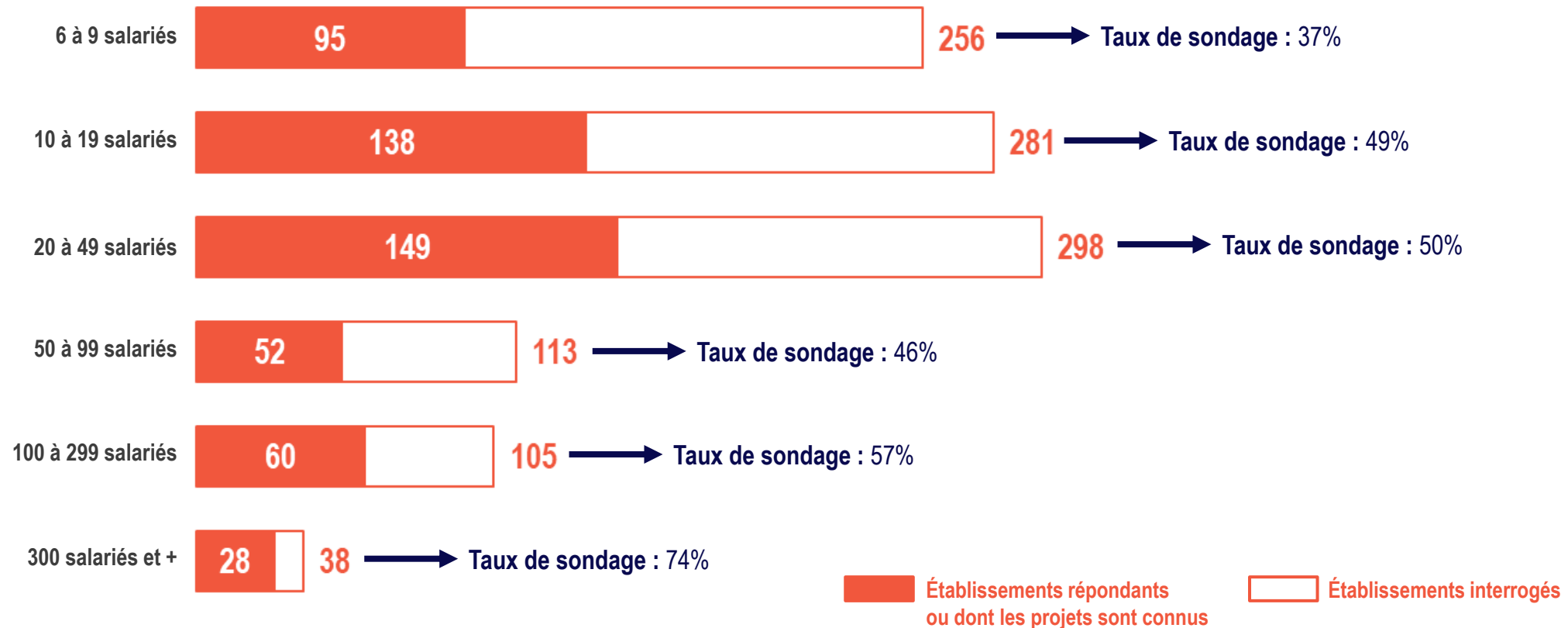


Part de salariés employés dans les entreprises répondantes



UN TAUX DE SONDAGE IMPORTANT PERMETTANT DE PRODUIRE DES ESTIMATIONS FIABLES ET ROBUSTES (3/3)

Taux de sondage selon la taille d'établissement



POUR EN SAVOIR PLUS



Observatoire
Régional des
Compétences
Industrielles
Pays de la Loire

www.orci-pdl.fr

06 19 22 36 42

d.lemancq@orci-pdl.fr

10 chemin du Vigneau
Parc Solaris, bâtiment Arkam
44800 Saint-Herblain

