



Observatoire
Régional des
Compétences
Industrielles
Pays de la Loire

LES INTENTIONS DE RECRUTEMENT DES ENTREPRISES DE L'INTER-INDUSTRIE EN MAYENNE AU 2ND SEMESTRE 2025

NOVEMBRE 2025



**Cette enquête a été réalisée en partenariat avec OPCO 2i
et l'Observatoire Compétences Industries**




LES BESOINS EN RECRUTEMENT DES ENTREPRISES DE L'INTER-INDUSTRIE EN MAYENNE AU 2ND SEMESTRE 2025


1 - INTRODUCTION


2 - RÉSULTATS

3 - MÉTHODOLOGIE

CONTEXTE ET OBJECTIFS DE CETTE ENQUÊTE

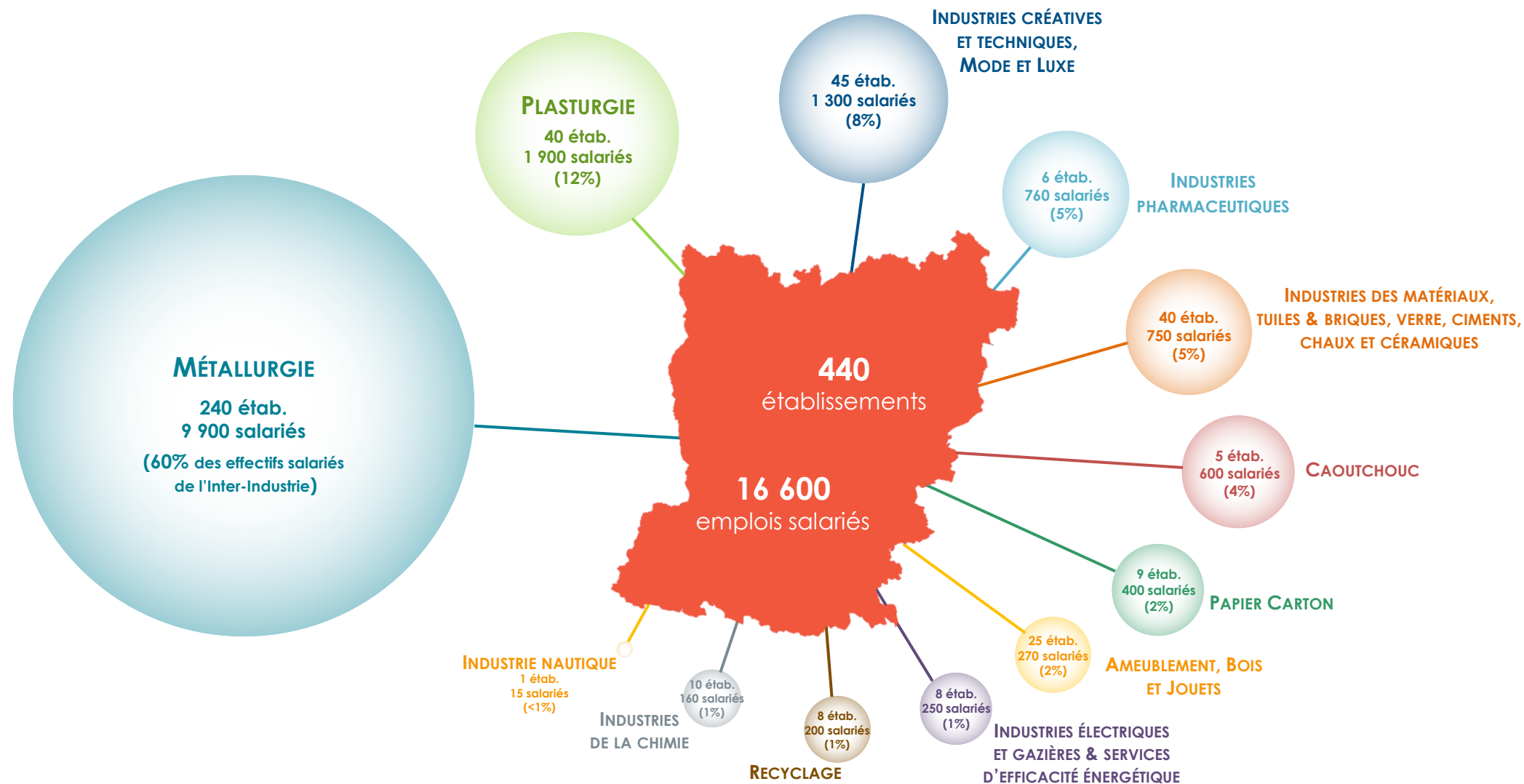
 L'enquête sur les intentions de recrutement des entreprises, menée chaque année depuis 2017, a pour objectif final de **déterminer les besoins en emplois et en compétences en Pays de la Loire des différents secteurs qui composent l'Inter-Industrie (2i)**, et ce pour chaque bassin d'emploi. Une meilleure connaissance de ces éléments permet ainsi par la suite d'**améliorer l'adéquation entre les besoins des industriels et l'offre de formation** dans chaque territoire.

 Le taux de sondage important (**en Mayenne, les projets de recrutement de 67% des établissements de plus de 5 salariés sont connus, sachant que ces établissements représentent à eux seuls 76% du total des salariés de l'Inter-Industrie**) nous permet de **produire des estimations extrapolées qui sont à la fois fiables et robustes**. Les résultats peuvent ainsi être analysés à une échelle particulièrement fine, par métier et par territoire notamment.

 L'intérêt de cette enquête réside également dans le fait que les besoins pour un métier ou un domaine de compétences peuvent être analysés dans le temps, ce qui permet à l'ORCI d'**identifier l'évolution des besoins des établissements du champ de l'Inter-Industrie dans les Pays de la Loire**, et ce toujours **dans le but d'aider à adapter l'offre de formation sur le territoire ligérien**.

L'INTER-INDUSTRIE EN MAYENNE EN 2025

EFFECTIFS SALARIÉS HORS INTÉRIM



LES BESOINS EN RECRUTEMENT DES ENTREPRISES DE L'INTER-INDUSTRIE EN MAYENNE AU 2ND SEMESTRE 2025

1 - INTRODUCTION

2 - RÉSULTATS

2.1 - Proportion d'établissements envisageant de recruter

2.2 - Recensement des besoins : chiffres généraux

2.3 - Contrats de travail proposés

2.4 - Difficultés de recrutement

2.5 - Formation et expérience demandées

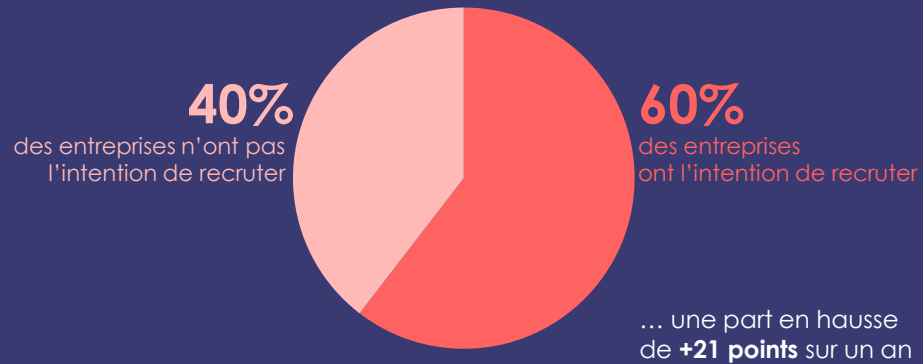
2.6 - Focus métiers

2.7 - Freins au recrutement

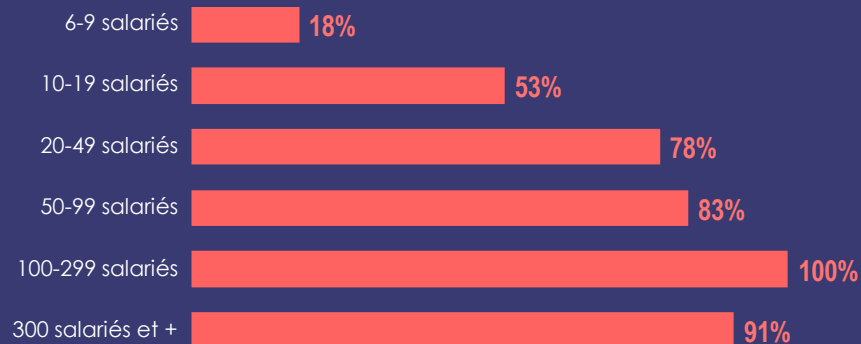
3 - MÉTHODOLOGIE

6 ÉTABLISSEMENTS SUR 10 ENVISAGENT DE RECRUTER AU COURS DU 2ND SEMESTRE 2025

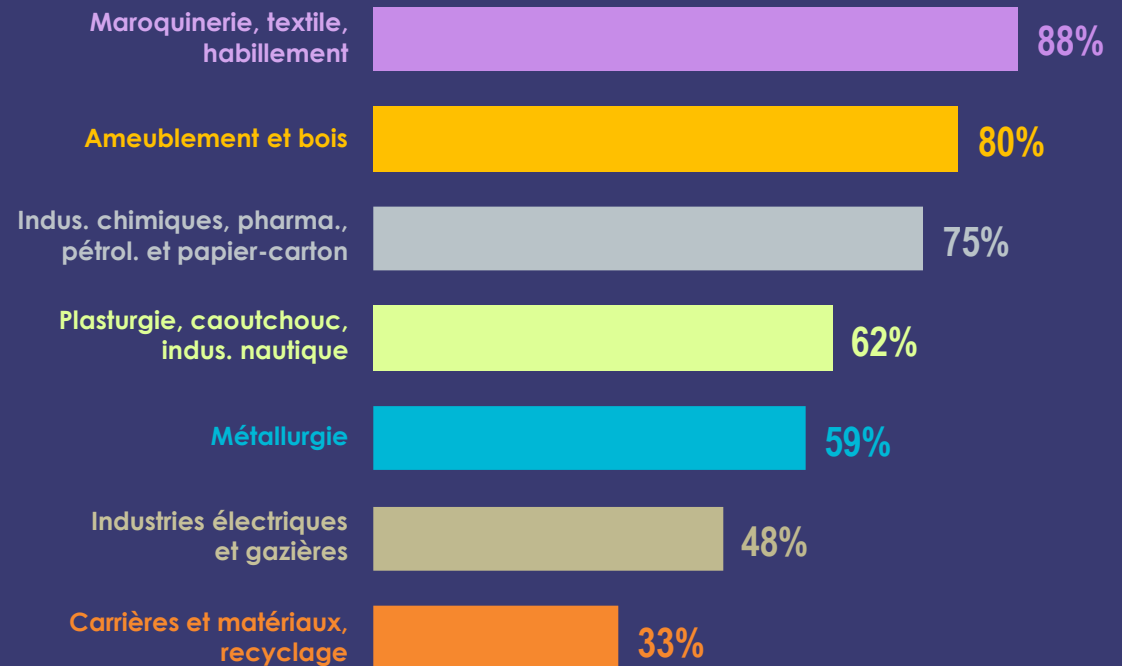
60% des établissements de l'Inter-Industrie envisagent de recruter au 2nd semestre 2025...



La taille des établissements influe sur leur propension à recruter



Une majorité d'établissements des secteurs « Maroquinerie, textile, habillement » et « Ameublement et bois » envisagent de recruter



LES BESOINS EN RECRUTEMENT DES ENTREPRISES DE L'INTER-INDUSTRIE EN MAYENNE AU 2ND SEMESTRE 2025

1 - INTRODUCTION

2 - RÉSULTATS

2.1 - Proportion d'établissements envisageant de recruter

2.2 - Recensement des besoins : chiffres généraux

2.3 - Contrats de travail proposés

2.4 - Difficultés de recrutement

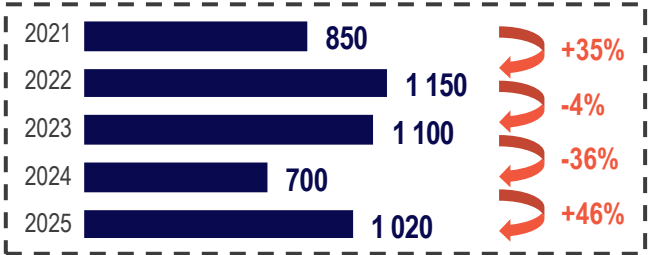
2.5 - Formation et expérience demandées

2.6 - Focus métiers

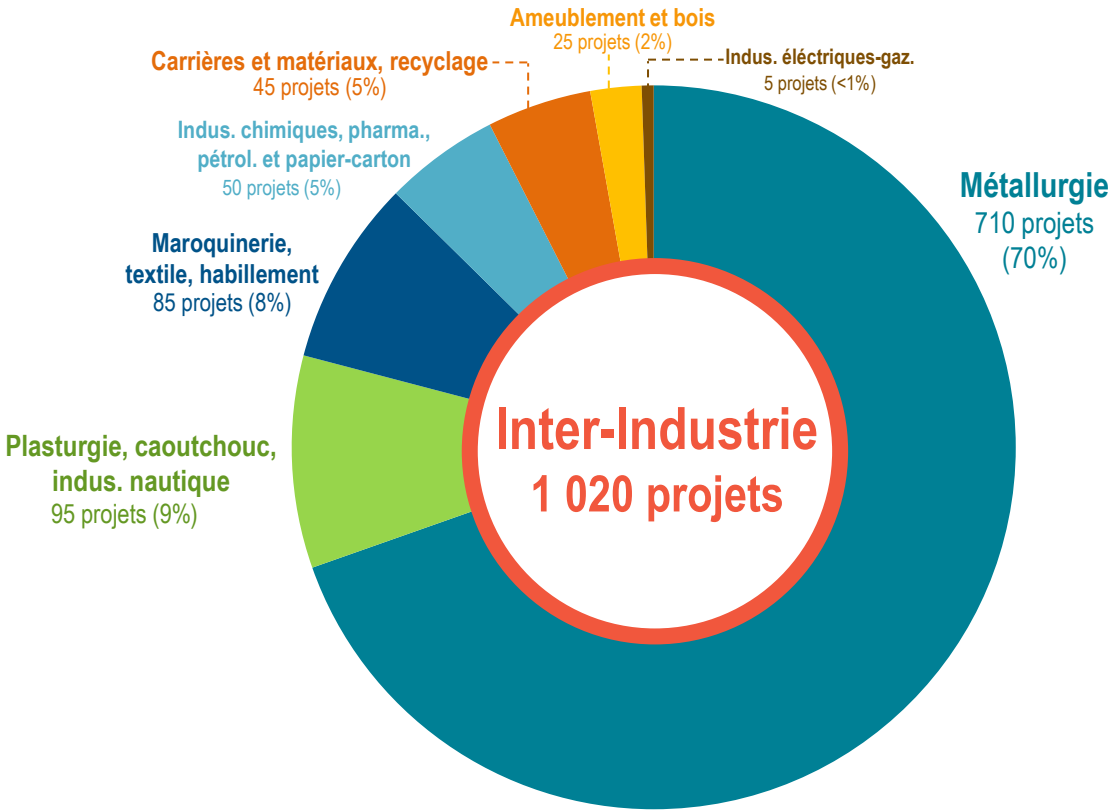
2.7 - Freins au recrutement

3 - MÉTHODOLOGIE

PLUS DE 1 000 PROJETS DE RECRUTEMENT DANS L'INTER-INDUSTRIE EN MAYENNE AU 2ND SEMESTRE 2025, DONT 70% DANS LA MÉTALLURGIE

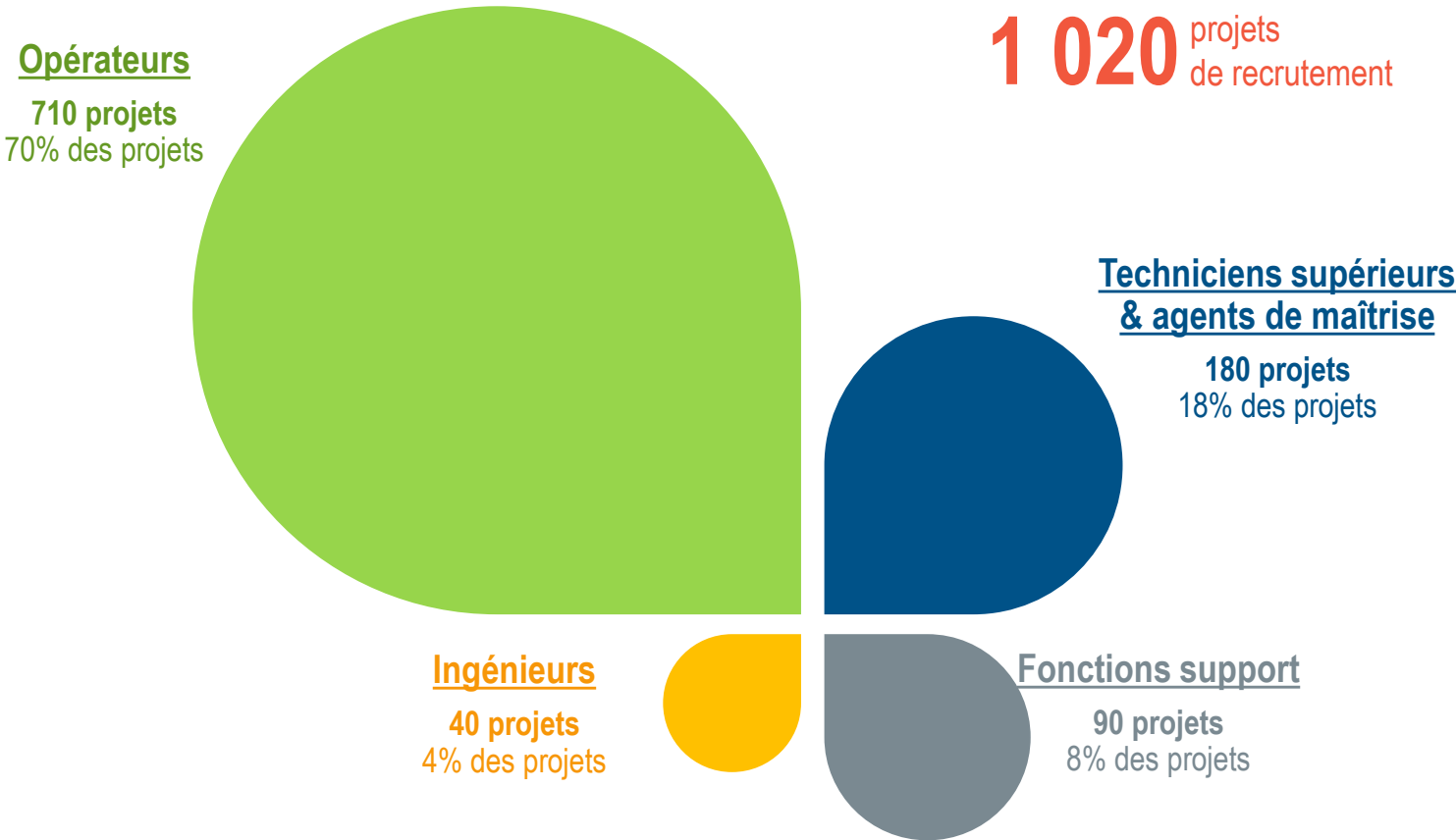


Intentions de recrutement par secteur de l'Inter-Industrie

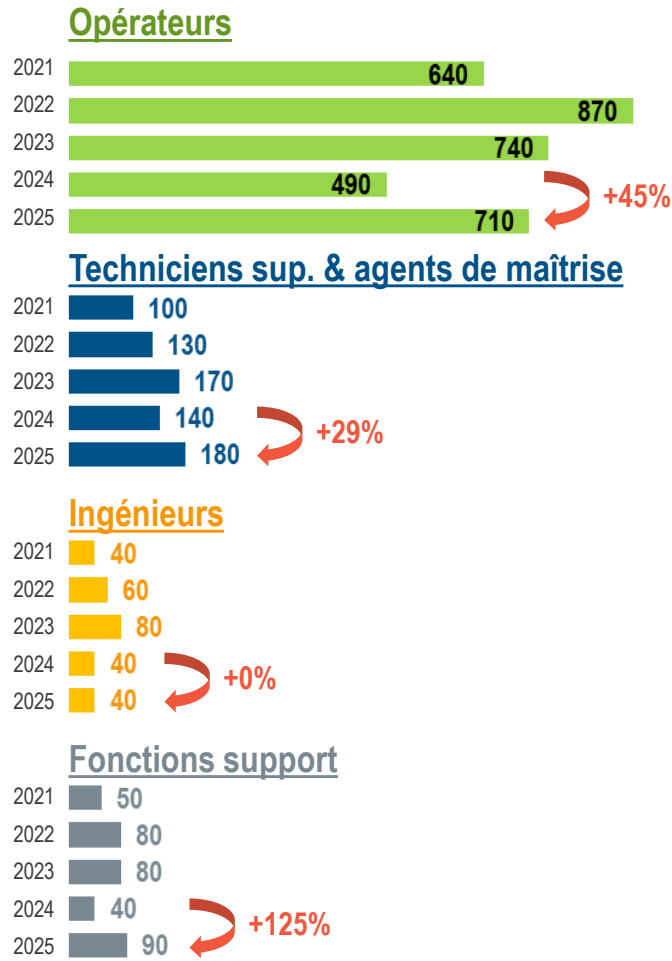


LES PROFILS D'OPÉRATEURS CONCENTRENT LA MAJORITÉ DES INTENTIONS DE RECRUTEMENT

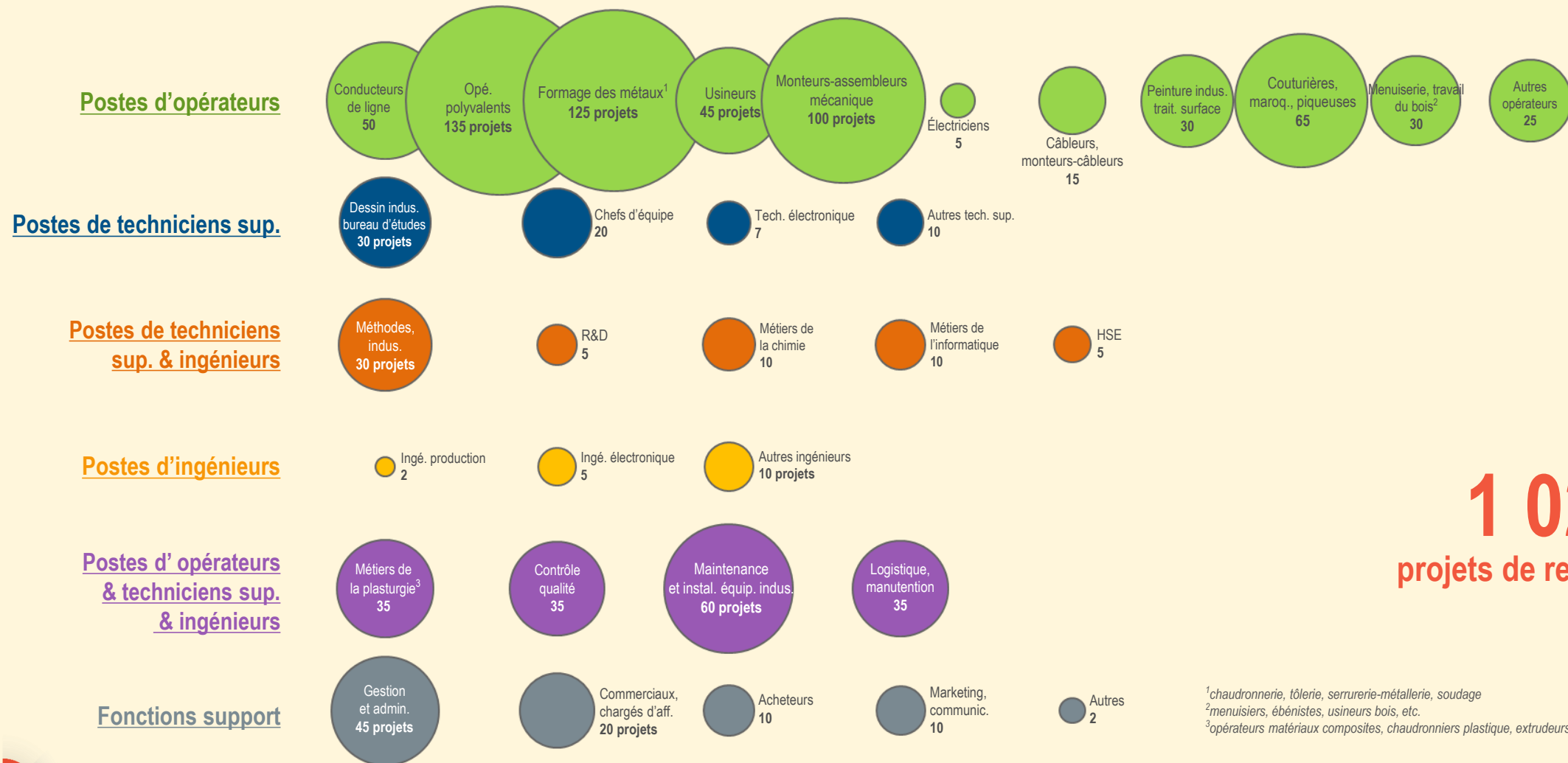
Répartition des projets de recrutement au 2nd semestre 2025 selon la catégorie socio-professionnelle



Évolution des projets de recrutement



NOMBRE DE PROJETS DE RECRUTEMENT PAR FAMILLE DE MÉTIERS



1 020
projets de recrutement

¹chaudronnerie, tôlerie, serrurerie-métallerie, soudage

²menuisiers, ébénistes, usineurs bois, etc.

³opérateurs matériaux composites, chaudronniers plastique, extrudeurs, thermoformeurs, etc.

LES BESOINS EN RECRUTEMENT DES ENTREPRISES DE L'INTER-INDUSTRIE EN MAYENNE AU 2ND SEMESTRE 2025

1 - INTRODUCTION

2 - RÉSULTATS

2.1 - Proportion d'établissements envisageant de recruter

2.2 - Recensement des besoins : chiffres généraux

2.3 - Contrats de travail proposés

2.4 - Difficultés de recrutement

2.5 - Formation et expérience demandées

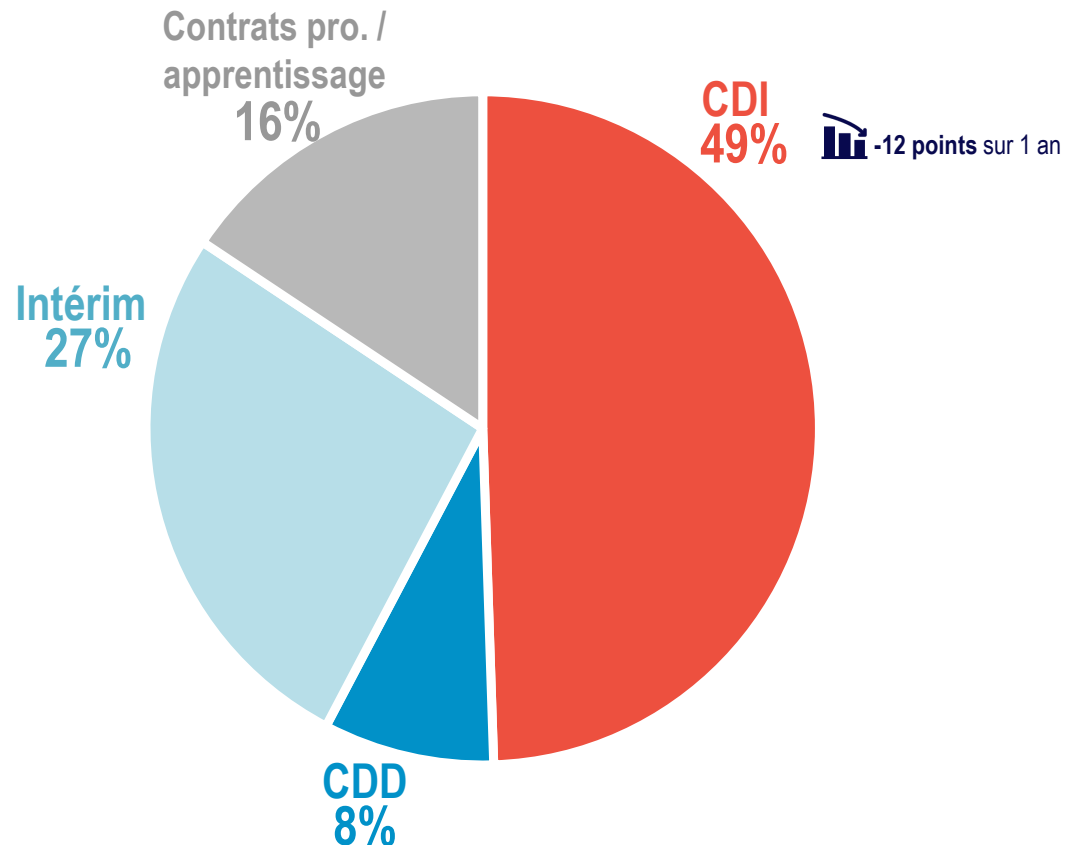
2.6 - Focus métiers

2.7 - Freins au recrutement

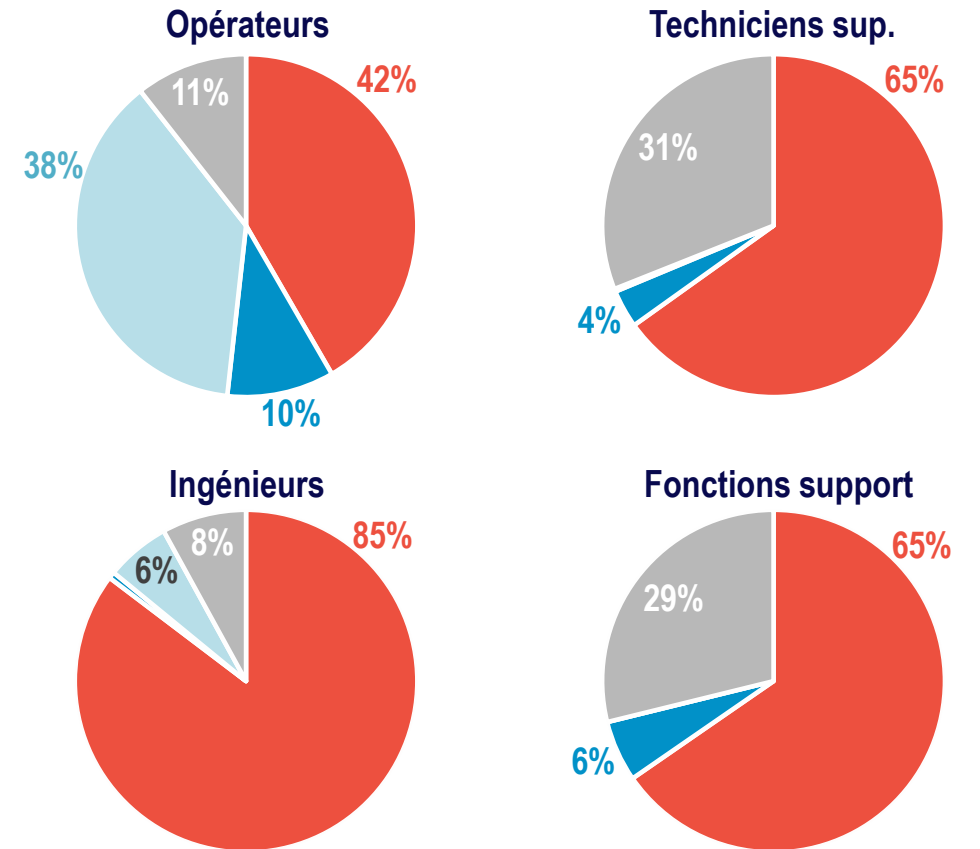
3 - MÉTHODOLOGIE

1 PROJET DE RECRUTEMENT SUR 2 EST UN CDI

Répartition des projets de recrutement au 2nd semestre 2025
toutes catégories socio-professionnelles confondues

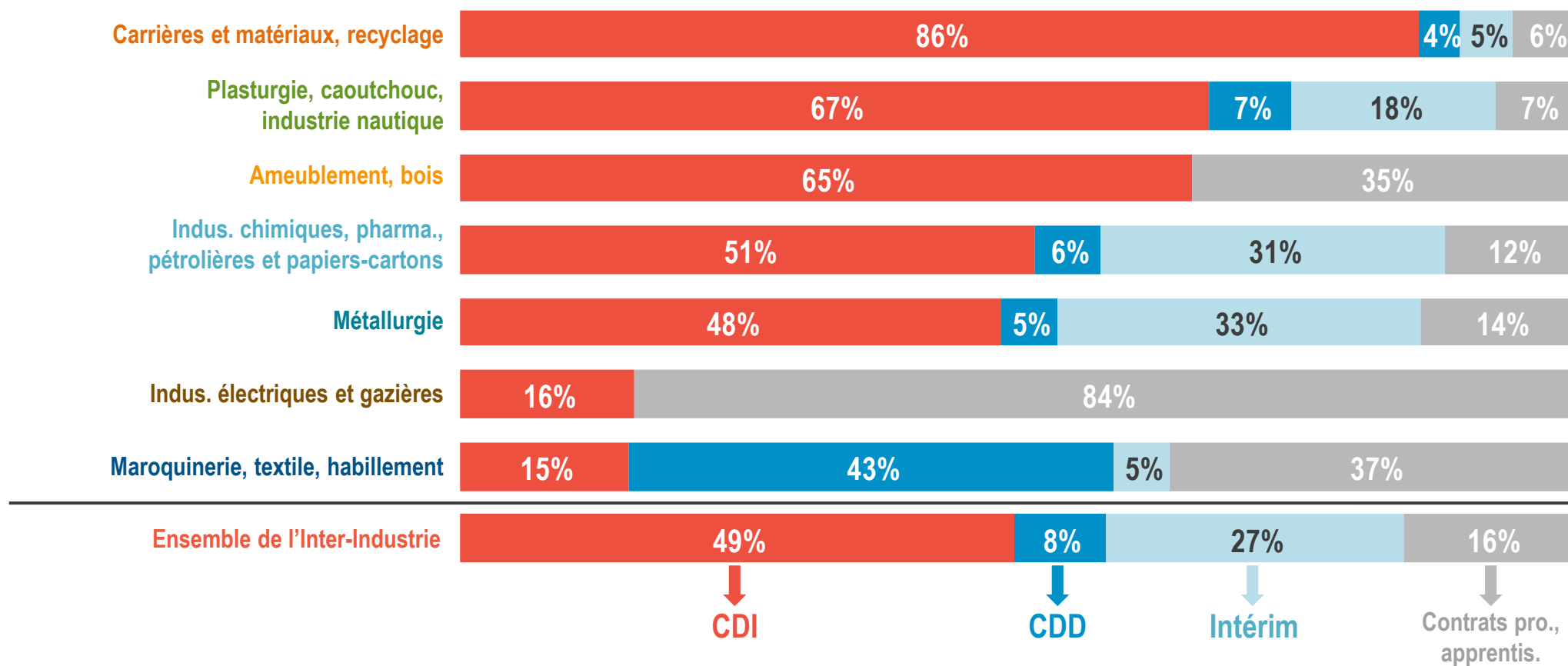


Répartition des projets de recrutement au 2nd semestre 2025
par catégorie socio-professionnelle



LA PART DE PROJETS DE RECRUTEMENT EN CDI VARIE TRÈS FORTEMENT D'UN SECTEUR À L'AUTRE

Répartition des projets de recrutement selon le type de contrat de travail pour chaque secteur de l'Inter-Industrie



LES BESOINS EN RECRUTEMENT DES ENTREPRISES DE L'INTER-INDUSTRIE EN MAYENNE AU 2ND SEMESTRE 2025

1 - INTRODUCTION

2 - RÉSULTATS

2.1 - Proportion d'établissements envisageant de recruter

2.2 - Recensement des besoins : chiffres généraux

2.3 - Contrats de travail proposés

2.4 - Difficultés de recrutement

2.5 - Formation et expérience demandées

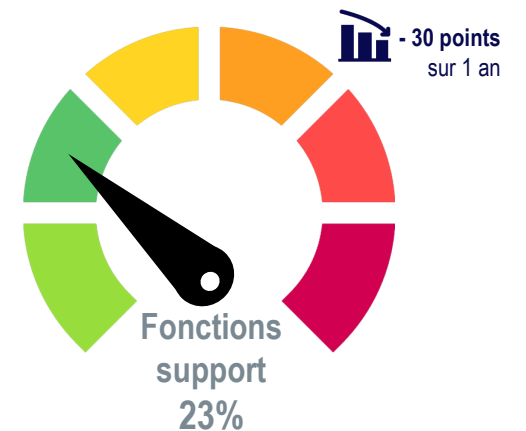
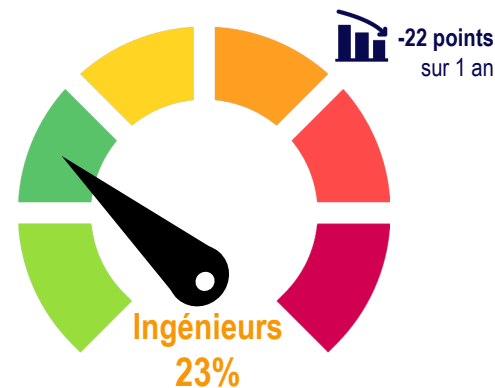
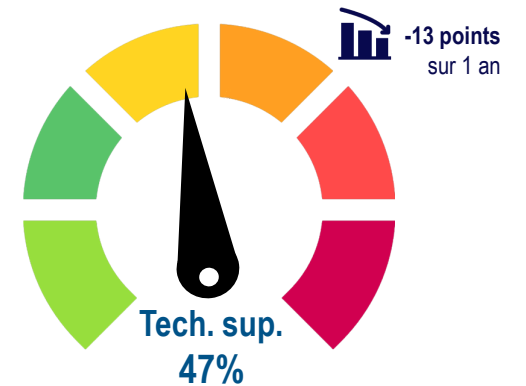
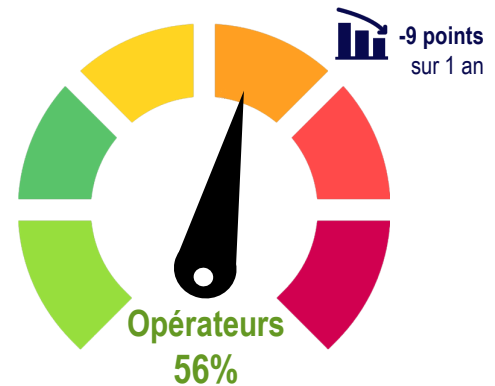
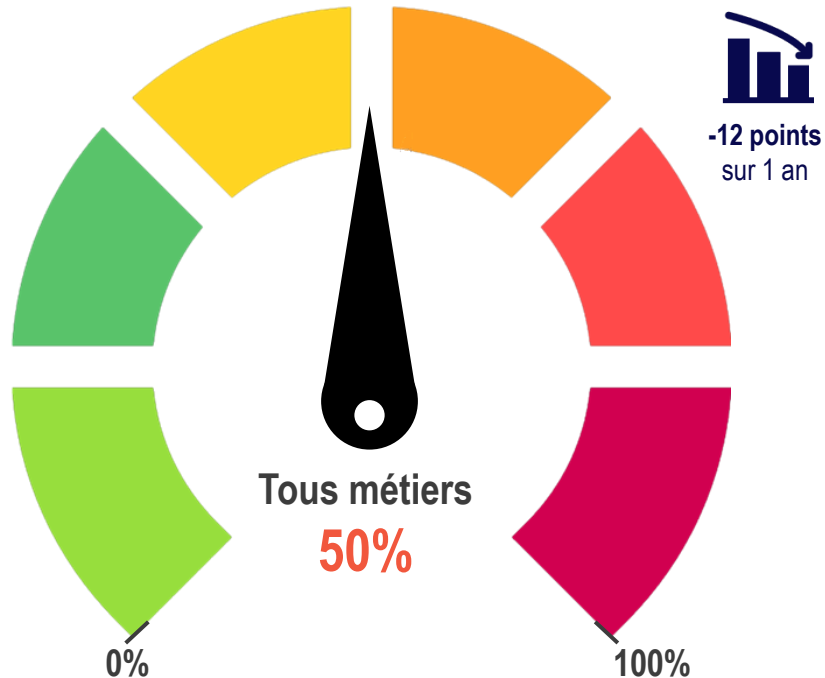
2.6 - Focus métiers

2.7 - Freins au recrutement

3 - MÉTHODOLOGIE

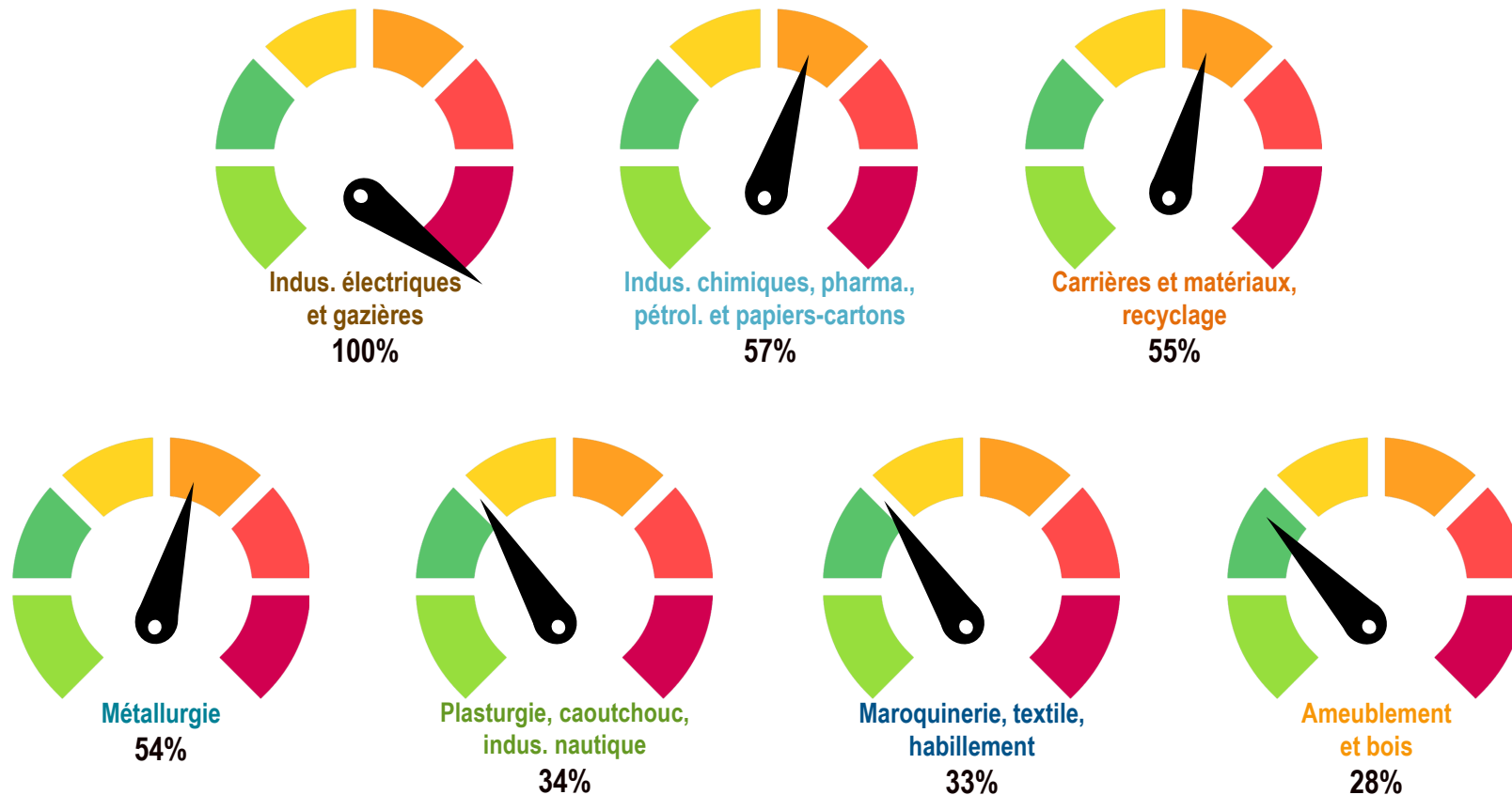
LA MOITIÉ DES PROJETS DE RECRUTEMENT EST JUGÉES DIFFICILE À METTRE EN ŒUVRE PAR LES EMPLOYEURS

Part des projets de recrutement au 2nd semestre 2025 jugés fortement difficiles à réaliser dans l'Inter-Industrie



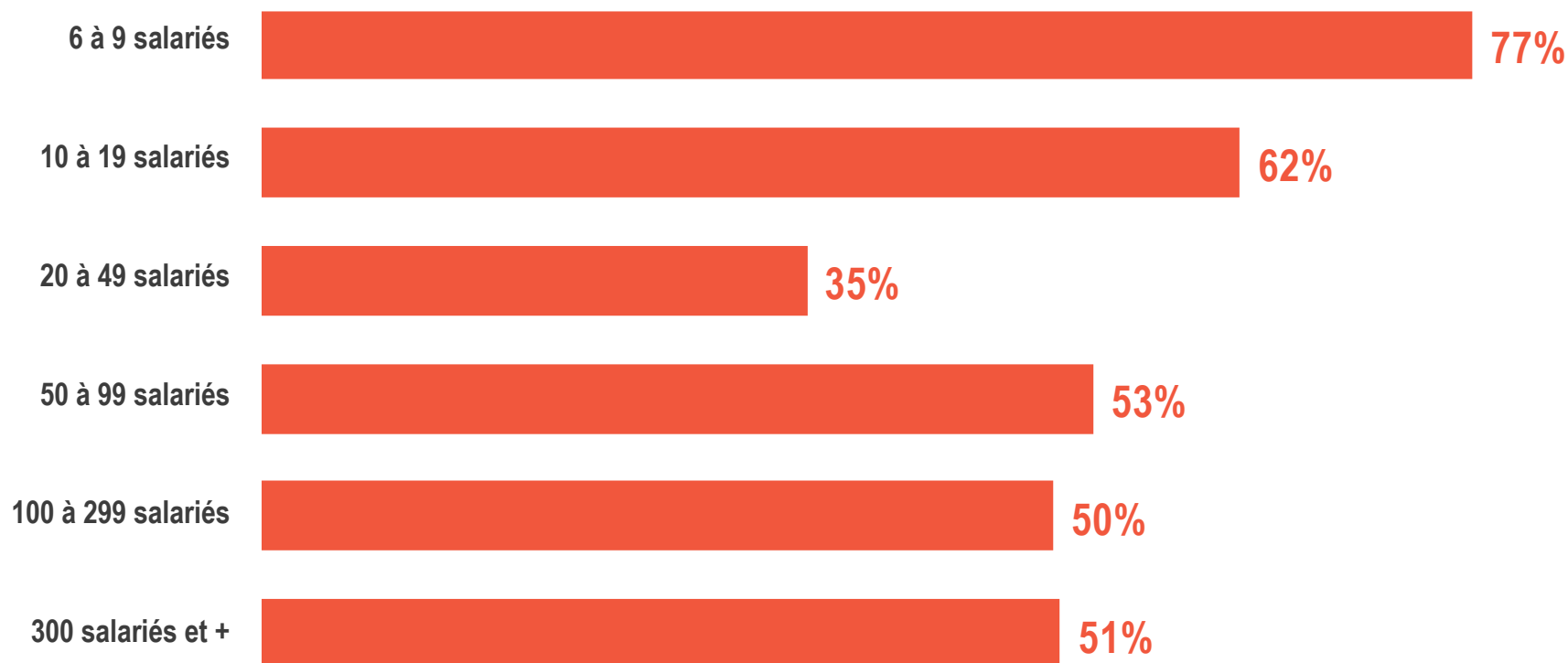
DES DIFFICULTÉS DE RECRUTEMENT PLUS IMPORTANTES AU SEIN DES INDUSTRIES ÉLECTRIQUES ET GAZIÈRES

Part des projets de recrutement au 2nd semestre 2025 jugés fortement difficiles à réaliser par secteur industriel



DES DIFFICULTÉS QUI S'OBSERVENT PLUS PARTICULIÈREMENT CHEZ LES TRÈS PETITES ENTREPRISES

Part des projets de recrutement au 2nd semestre 2025 jugés fortement difficiles à réaliser selon la taille d'établissement



PROJETS ET DIFFICULTÉS DE RECRUTEMENT PAR MÉTIER

Parts de projets jugés difficiles à réaliser (%)



LES BESOINS EN RECRUTEMENT DES ENTREPRISES DE L'INTER-INDUSTRIE EN MAYENNE AU 2ND SEMESTRE 2025

1 - INTRODUCTION

2 - RÉSULTATS

2.1 - Proportion d'établissements envisageant de recruter

2.2 - Recensement des besoins : chiffres généraux

2.3 - Contrats de travail proposés

2.4 - Difficultés de recrutement

2.5 - Formation et expérience demandées

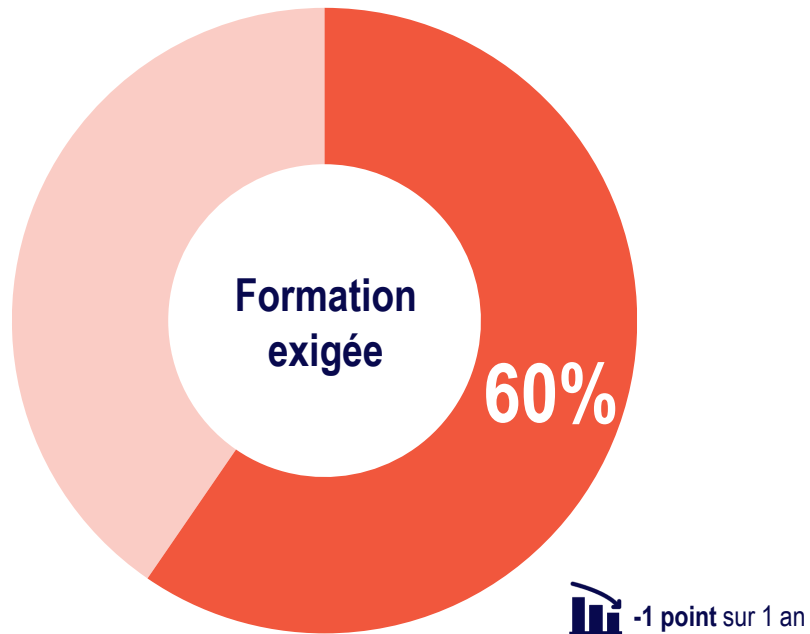
2.6 - Focus métiers

2.7 - Freins au recrutement

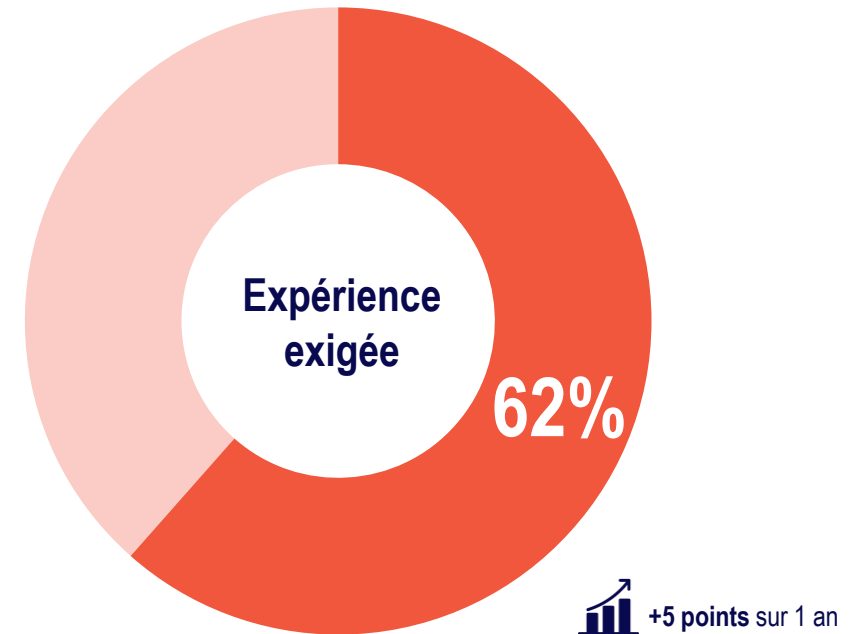
3 - MÉTHODOLOGIE

6 PROJETS SUR 10 REQUIÈRENT UNE FORMATION / UNE EXPÉRIENCE PROPRE AU MÉTIER

Part des projets pour lesquels
une **formation** propre au métier est exigée



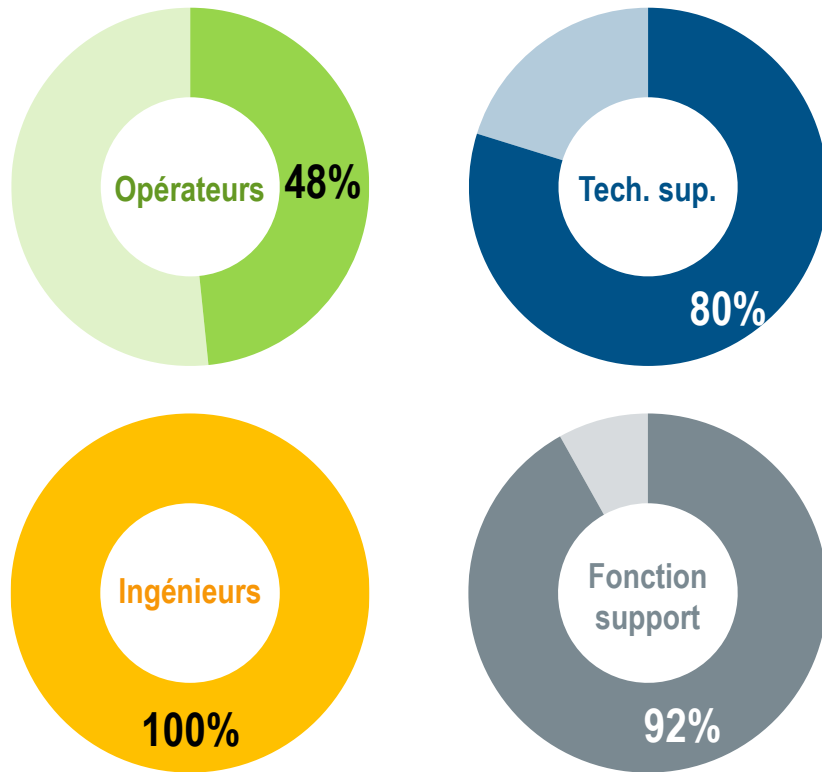
Part des projets pour lesquels
une **expérience** du métier est exigée



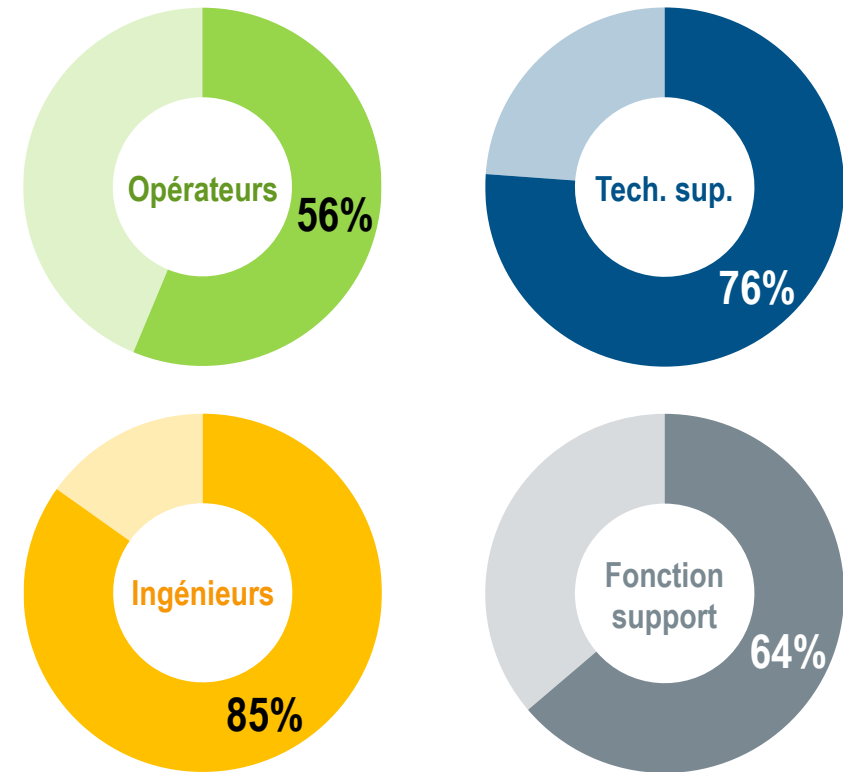
Note de lecture : 60% des projets de recrutement requièrent une formation propre au métier.

FORMATION ET EXPÉRIENCE SONT FORTEMENT EXIGÉES POUR LES POSTES TRÈS QUALIFIÉS

Part des projets pour lesquels une **formation** propre au métier est exigée



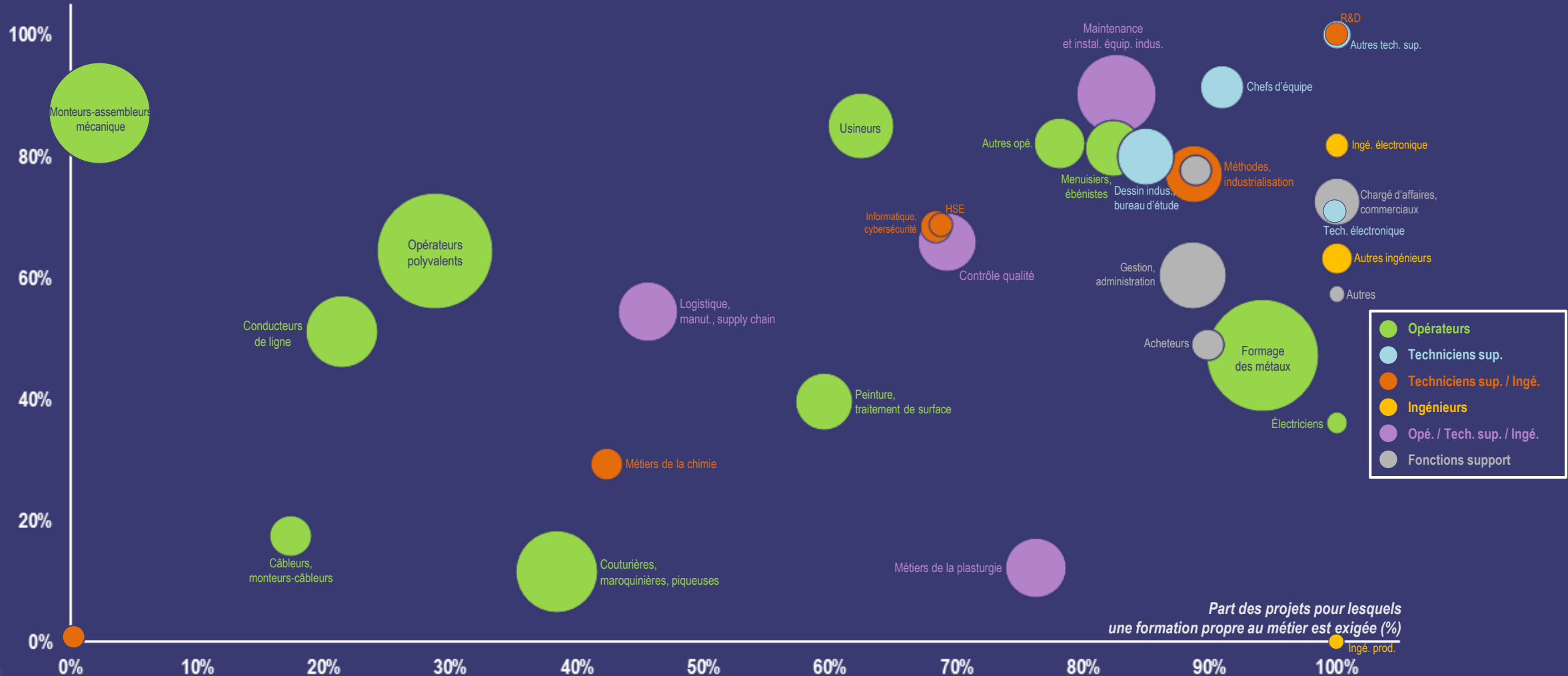
Part des projets pour lesquels une **expérience** du métier est exigée



Note de lecture : 48% des projets de recrutement d'opérateurs requièrent nécessairement une formation propre au métier.

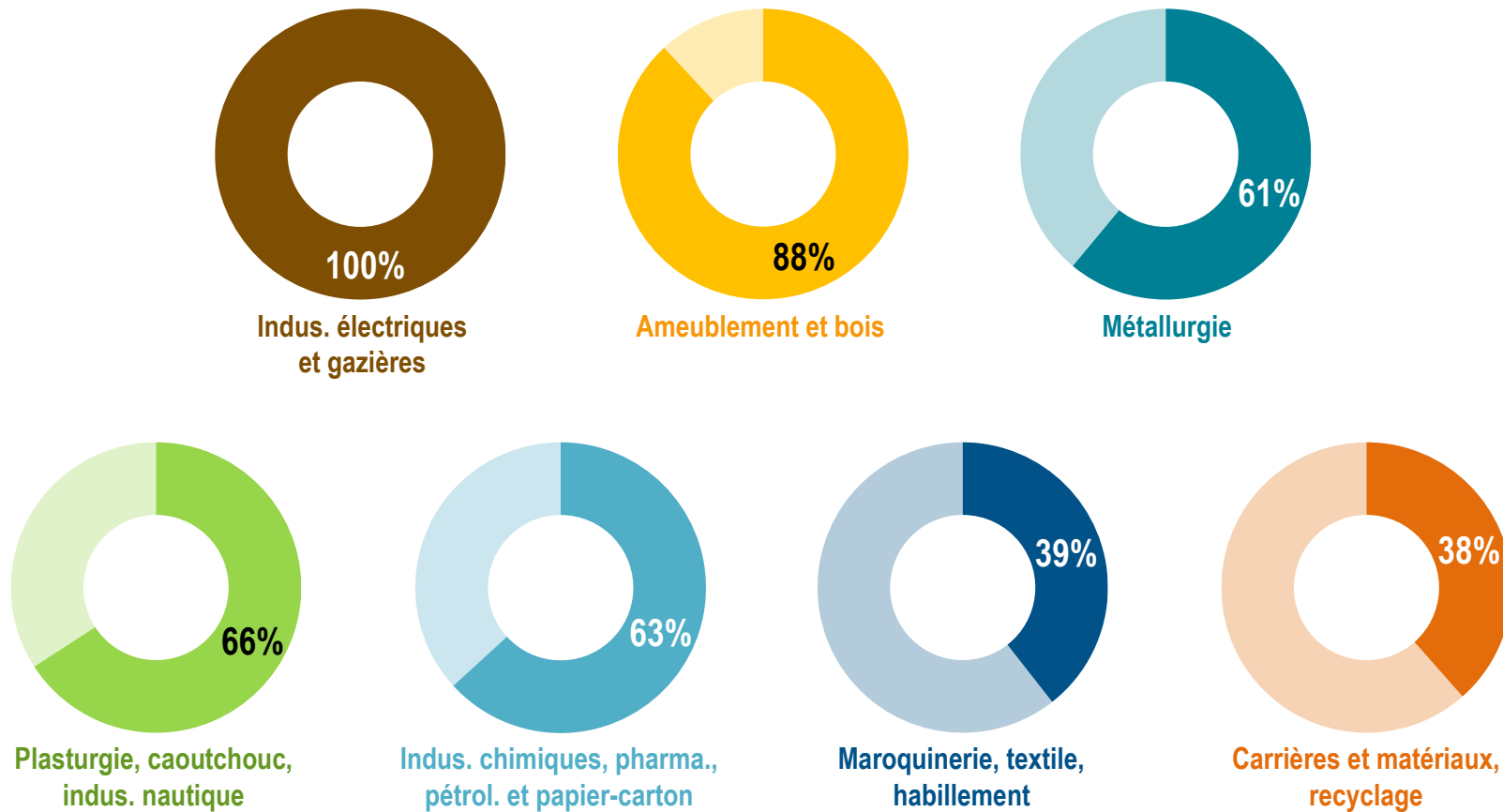
FORMATION PROPRE AU MÉTIER ET EXPÉRIENCE : QUELLES EXIGENCES ?

Part des projets pour lesquels une expérience du métier est exigée (%)



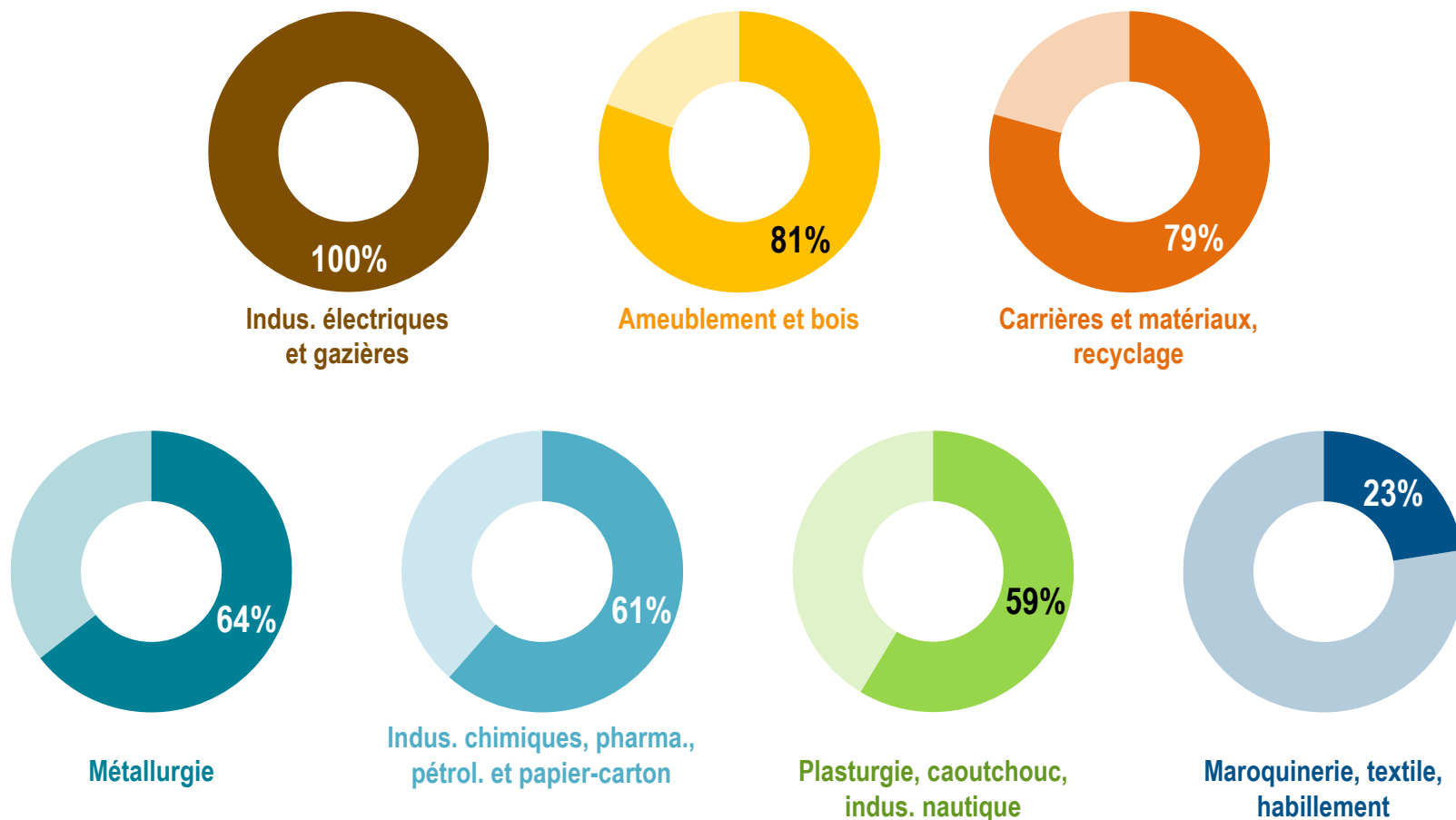
L'EXIGENCE D'UNE FORMATION PROPRE AU MÉTIER VARIE D'UN SECTEUR À L'AUTRE...

Part des projets de recrutement pour lesquels une **formation** propre au métier est exigée



... DE MÊME QUE L'EXIGENCE D'UNE EXPÉRIENCE DU MÉTIER

Part des projets de recrutement pour lesquels une **expérience** propre au métier est exigée



LES BESOINS EN RECRUTEMENT DES ENTREPRISES DE L'INTER-INDUSTRIE EN MAYENNE AU 2ND SEMESTRE 2025

1 - INTRODUCTION

2 - RÉSULTATS

2.1 - Proportion d'établissements envisageant de recruter

2.2 - Recensement des besoins : chiffres généraux

2.3 - Contrats de travail proposés

2.4 - Difficultés de recrutement

2.5 - Formation et expérience demandées

2.6 - Focus métiers

2.7 - Freins au recrutement

3 - MÉTHODOLOGIE

CONDUITE DE LIGNE DE PRODUCTION



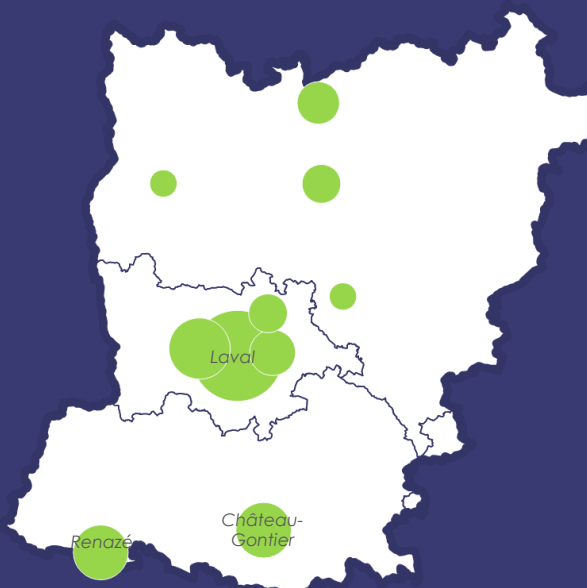
50 projets de recrutement
dans l'Inter-Industrie au 2nd semestre 2025



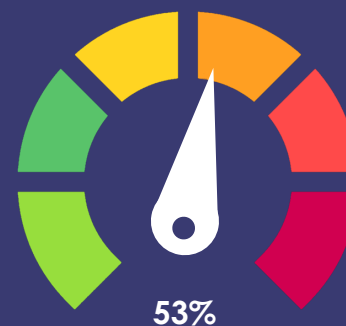
+10 projets par rapport au 2nd semestre 2024

Localisation des projets* de recrutement

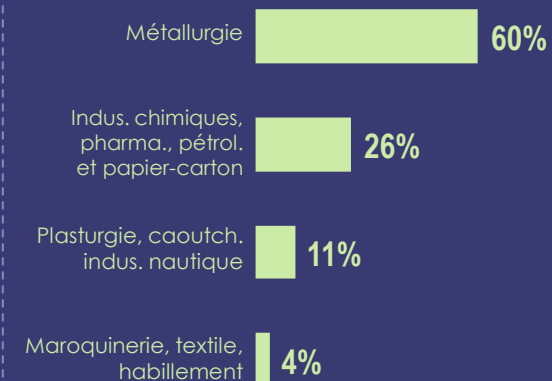
* projets bruts



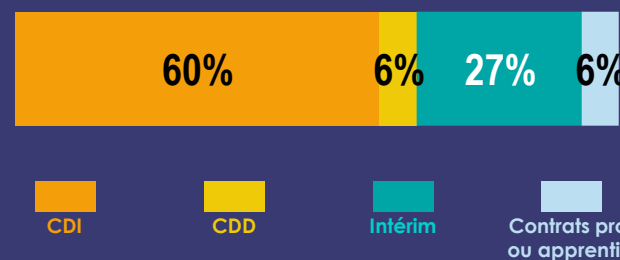
Part de projets jugés difficiles à mener



Répartition des projets de recrutement par secteur de l'Inter-Industrie



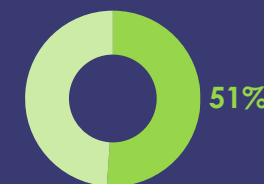
Répartition des projets de recrutement par type de contrat de travail



Exigences requises



Formation propre au métier exigée



Expérience du métier exigée

FORMAGE DES MÉTAUX : CHAUDRONNERIE, TÔLERIE, SERRURERIE-MÉTALLERIE, SOUDAGE



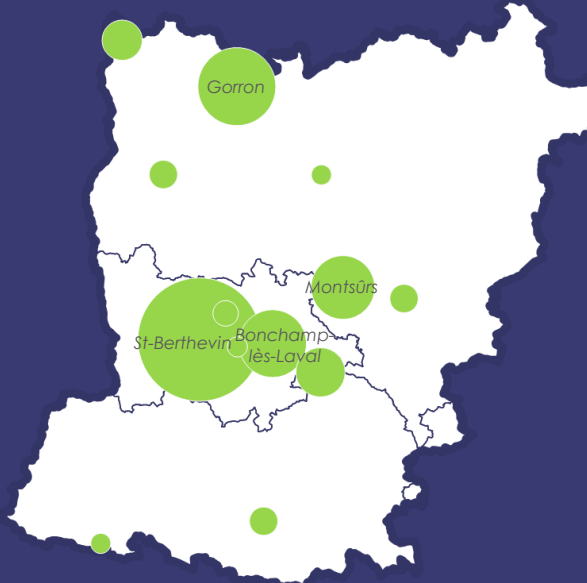
125 projets de recrutement
dans l'Inter-Industrie au 2nd semestre 2025



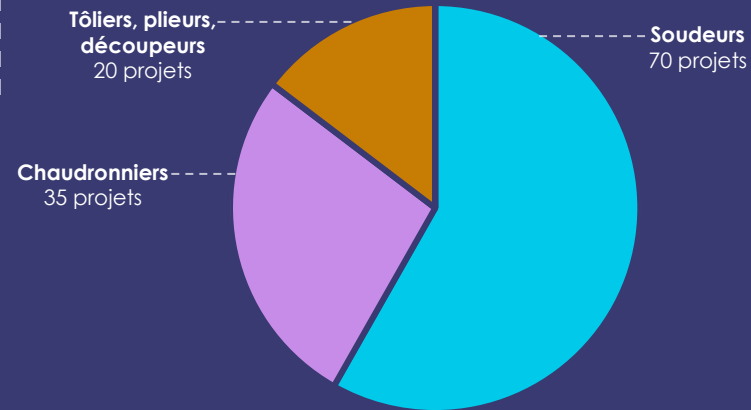
+15 projets par rapport au 2nd semestre 2024

Localisation des projets* de recrutement par poste

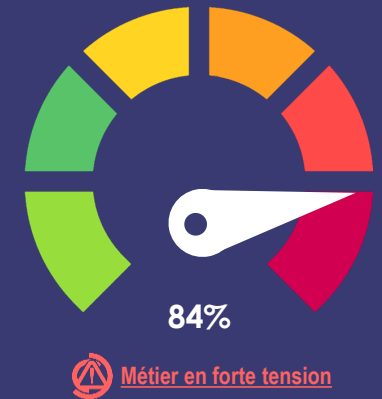
* projets bruts



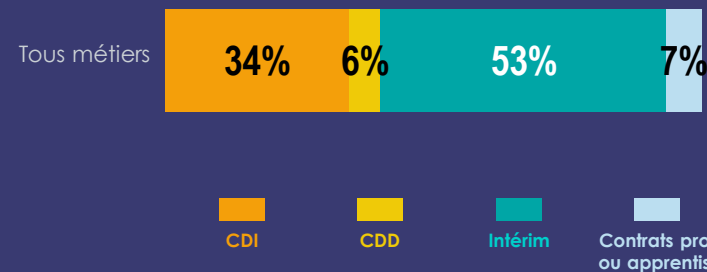
Répartition des projets de recrutement par poste



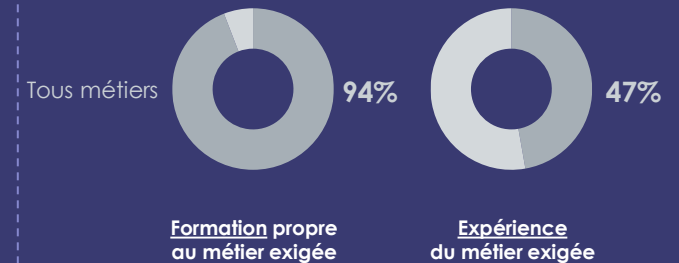
Part de projets jugés difficiles à mener



Répartition des projets de recrutement par type de contrat de travail pour chaque poste



Exigences requises



USINAGE, TOURNAGE, FRAISAGE



45 projets de recrutement
dans l'Inter-Industrie au 2nd semestre 2025



-25 projets par rapport au 2nd semestre 2024

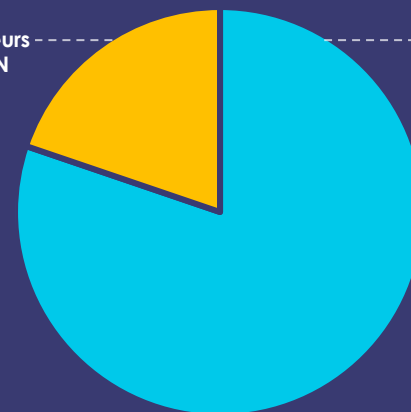
Localisation des projets* de recrutement

* projets bruts



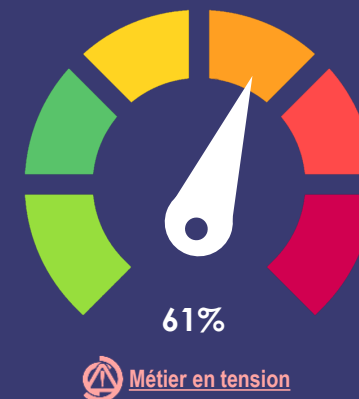
Répartition des projets de recrutement par poste

Opérateurs-régulateurs
sur machine CN
10 projets



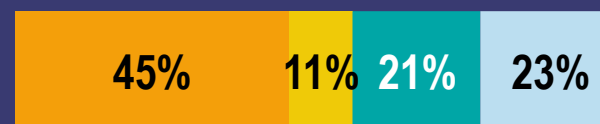
Usineurs, tourneurs,
fraiseurs
35 projets

Part de projets jugés difficiles à mener



Métier en tension

Répartition des projets de recrutement par type de contrat de travail



CDI

CDD

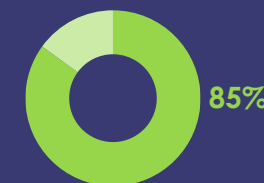
Intérim

Contrats pro.
ou apprentis.

Exigences requises



Formation propre
au métier exigée



Expérience
du métier exigée

AJUSTAGE, MONTAGE ET ASSEMBLAGE MÉCANIQUE



100 projets de recrutement
dans l'Inter-Industrie au 2nd semestre 2025



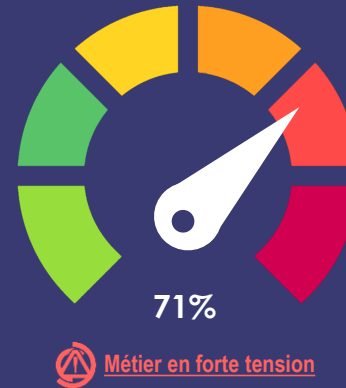
+70 projets par rapport au 2nd semestre 2024

Localisation des projets* de recrutement

* projets bruts



Part de projets jugés difficiles à mener



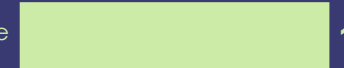
71%



Métier en forte tension

Répartition des projets de recrutement par secteur de l'Inter-Industrie

Métallurgie



100%

Autres secteurs

0%

Répartition des projets de recrutement par type de contrat de travail



35%

59%

5%



CDI



CDD

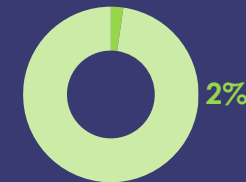


Intérim



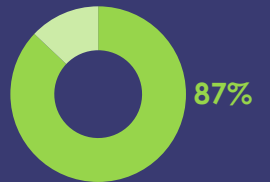
Contrats pro.
ou apprentis.

Exigences requises



2%

Formation propre
au métier exigée



87%

Expérience
du métier exigée

ÉLECTRICITÉ ET ÉLECTRONIQUE



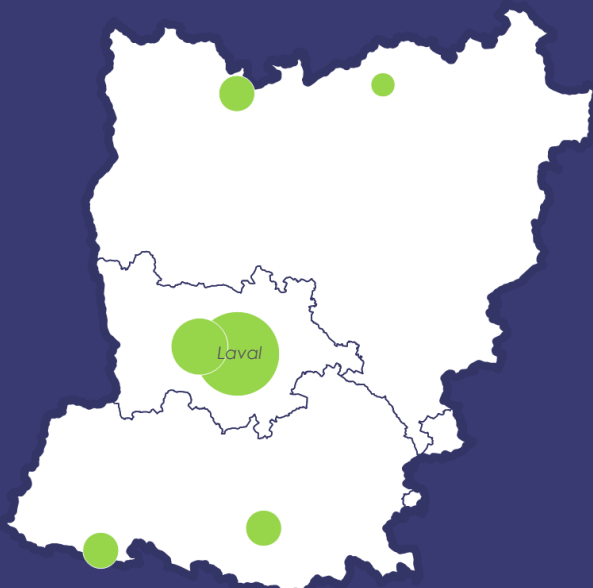
35 projets de recrutement
dans l'Inter-Industrie au 2nd semestre 2025



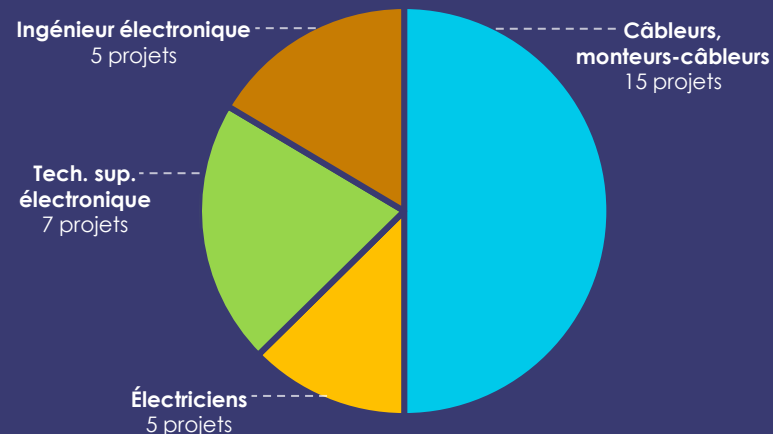
-20 projets par rapport au 2nd semestre 2024

Localisation des projets* de recrutement par poste

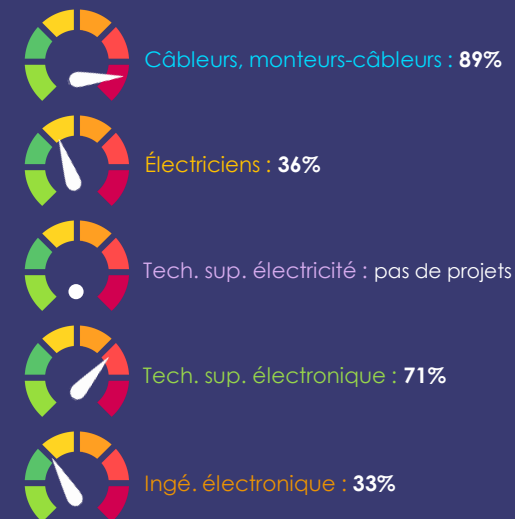
* projets bruts



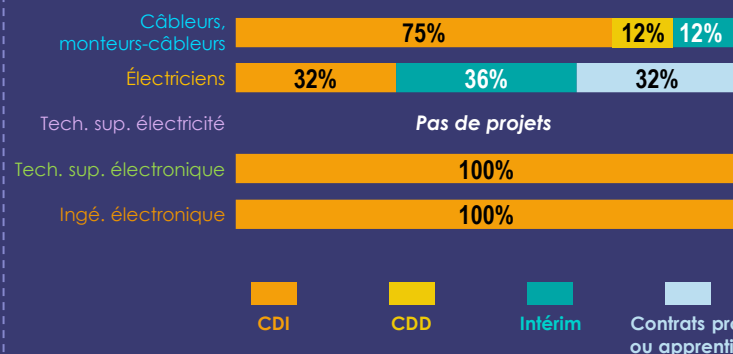
Répartition des projets de recrutement par poste



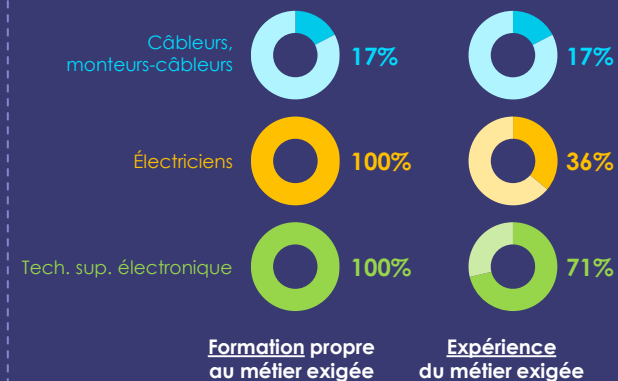
Part de projets jugés difficiles à mener



Répartition des projets de recrutement par type de contrat de travail pour chaque poste



Exigences requises par métier



MENUISERIE, AMEUBLEMENT, TRAVAIL DU BOIS



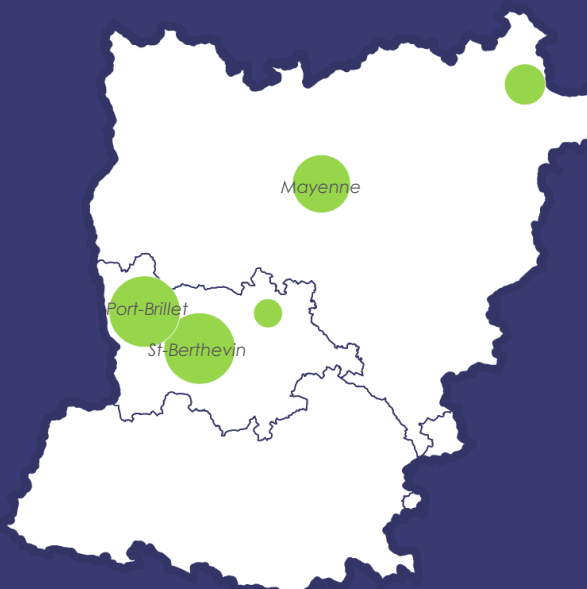
30 projets de recrutement
dans l'Inter-Industrie au 2nd semestre 2025



-5 projets par rapport au 2nd semestre 2024

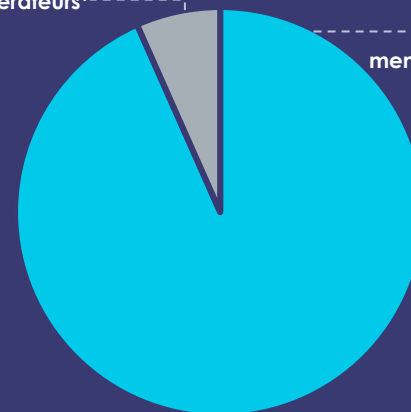
Localisation des projets* de recrutement par poste

* projets bruts



Répartition des projets de recrutement par poste

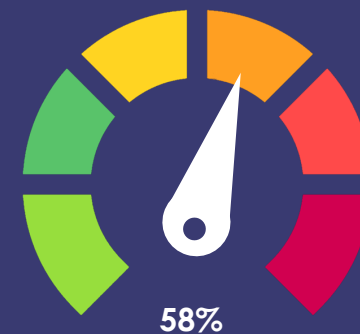
Autres postes d'opérateurs*
2 projets



Menuisiers,
menuisiers d'agencement
30 projets

* Ébénistes, agents de production industrielle de mobilier et de menuiserie, usineurs bois, etc.

Part de projets jugés difficiles à mener



Répartition des projets de recrutement par type de contrat de travail pour chaque poste

Menuisiers,
menuisiers d'agenc.

52%

28%

20%

Autres postes

100%

CDI

CDD

Intérim

Contrats pro.
ou apprentis.

Exigences requises par métier

Menuisiers,
menuisiers d'agenc.

81%

80%

Autres postes

100%

100%

Formation propre
au métier exigée

Expérience
du métier exigée

MAINTENANCE ET INSTALLATION D'ÉQUIPEMENTS INDUSTRIELS



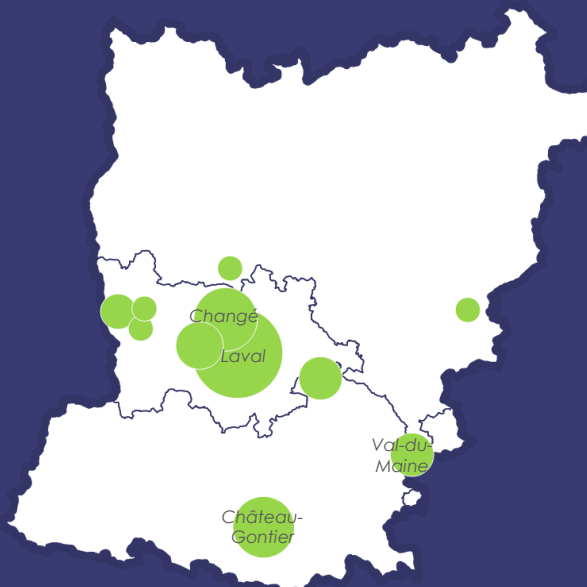
60 projets de recrutement
dans l'Inter-Industrie au 2nd semestre 2025



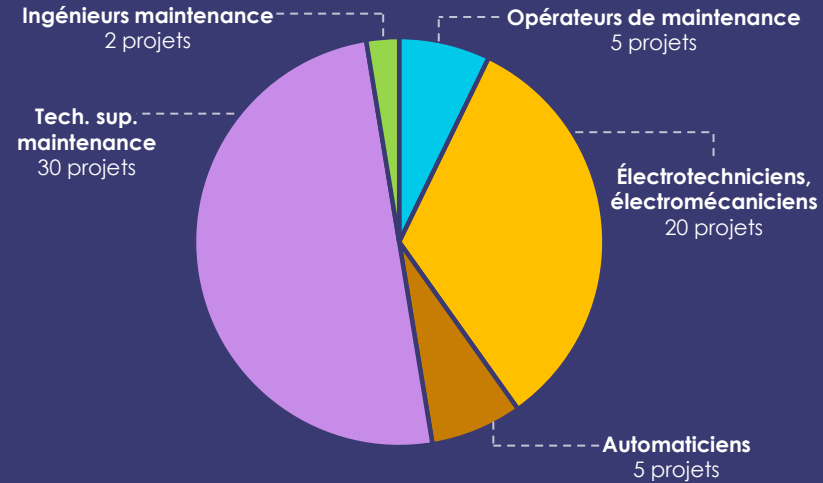
-20 projets par rapport au 2nd semestre 2024

Localisation des projets* de recrutement par poste

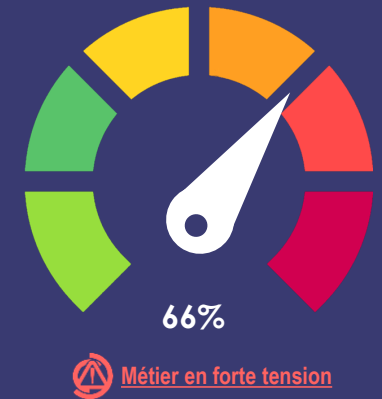
* projets bruts



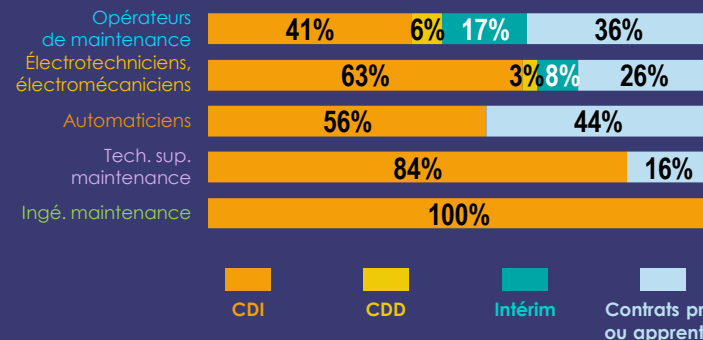
Répartition des projets de recrutement par poste



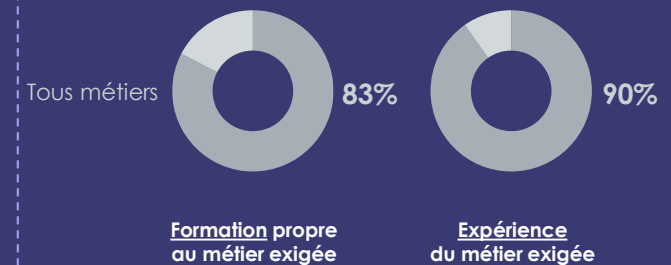
Part de projets jugés difficiles à mener



Répartition des projets de recrutement par type de contrat de travail pour chaque poste



Exigences requises



LOGISTIQUE ET SUPPLY CHAIN



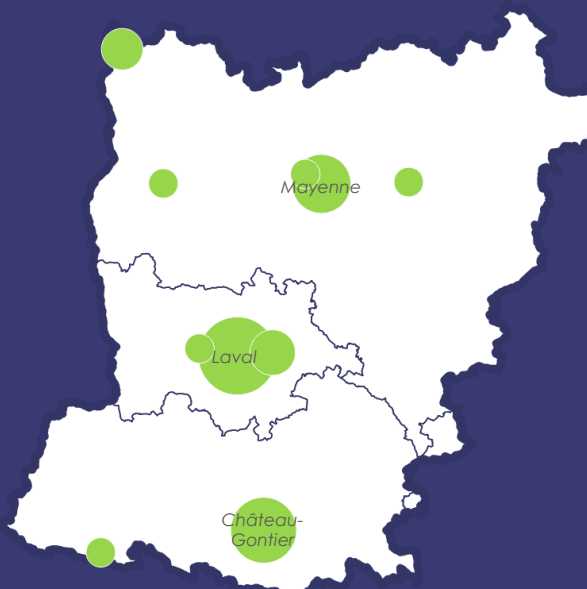
35 projets de recrutement
dans l'Inter-Industrie au 2nd semestre 2025



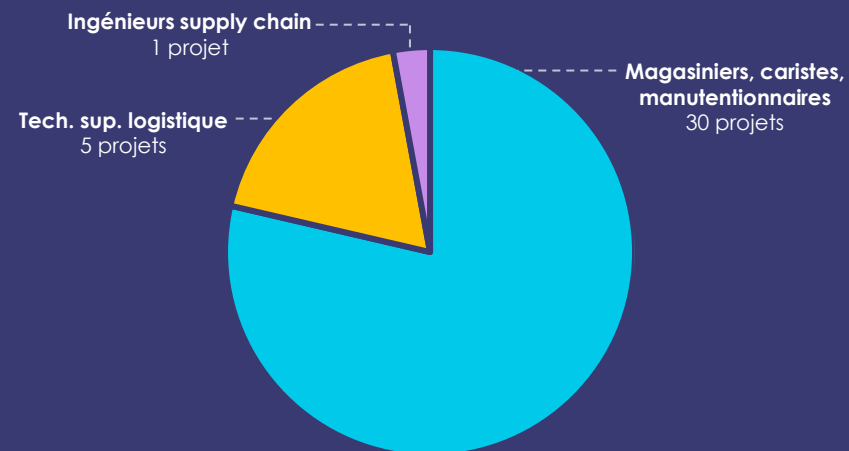
- 10 projets par rapport au 2nd semestre 2024

Localisation des projets* de recrutement par poste

* projets bruts



Répartition des projets de recrutement par poste



Part de projets jugés difficiles à mener



Magasiniers, caristes, manutentionnaires : 28%

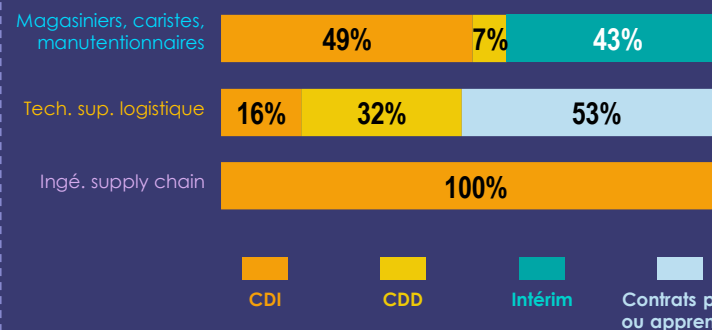


Tech. sup. logistique : 0%



Ingénieurs supply chain : 0%

Répartition des projets de recrutement par type de contrat de travail pour chaque poste



Magasiniers, caristes, Manutentionnaires



39%



51%

Tech. sup. logistique



63%



63%

Ingénieurs supply chain



100%



100%

FONCTIONS SUPPORT



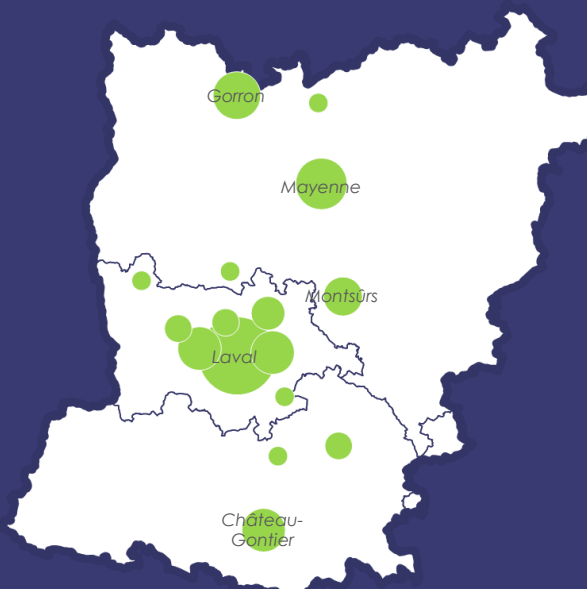
85 projets de recrutement
dans l'Inter-Industrie au 2nd semestre 2025



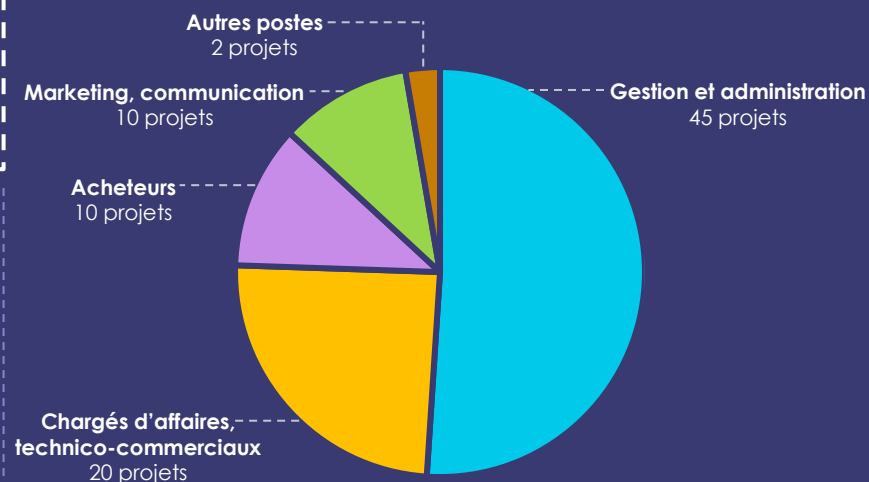
+45 projets par rapport au 2nd semestre 2024

Localisation des projets* de recrutement par poste

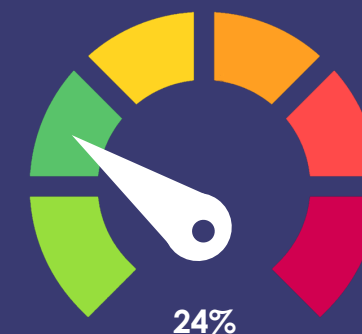
* projets bruts



Répartition des projets de recrutement par poste



Part de projets jugés difficiles à mener



Répartition des projets de recrutement par type de contrat de travail pour chaque poste

Tous métiers

65%

6%

29%

CDI

CDD

Intérim

Contrats pro.
ou apprentis.

Exigences requises

Tous métiers

92%

64%

Formation propre
au métier exigée

Expérience
du métier exigée

LES BESOINS EN RECRUTEMENT DES ENTREPRISES DE L'INTER-INDUSTRIE EN MAYENNE AU 2ND SEMESTRE 2025

1 - INTRODUCTION

2 - RÉSULTATS

2.1 - Proportion d'établissements envisageant de recruter

2.2 - Recensement des besoins : chiffres généraux

2.3 - Contrats de travail proposés

2.4 - Difficultés de recrutement

2.5 - Formation et expérience demandées

2.6 - Focus métiers

2.7 - Freins au recrutement

3 - MÉTHODOLOGIE

LA MAJORITÉ DES ENTREPRISES N'ENVISAGEANT PAS DE RECRUTER DÉCLARENT AVOIR UN EFFECTIF SUFFISANT POUR L'ACTIVITÉ ACTUELLE

Raisons déclarées pour lesquelles les établissements n'ont pas de projet de recrutement au 2nd semestre 2025



NB : plusieurs raisons peuvent être choisies pour expliquer le non-recrutement

LES BESOINS EN RECRUTEMENT DES ENTREPRISES DE L'INTER-INDUSTRIE EN MAYENNE AU 2ND SEMESTRE 2025

1 - INTRODUCTION

2 - RÉSULTATS

3 - MÉTHODOLOGIE

UNE VAGUE D'ENQUÊTE SEMESTRIELLE RÉALISÉE PAR L'ORCI AVEC L'APPUI D'UN PRESTATAIRE EXTÉRIEUR

ORCI

- ① Mise à disposition de la base entreprises
- ① Réalisation du questionnaire
- ① Briefing des enquêteurs
- ① Traitement et analyse des réponses
- ① Présentation des résultats

Institut d'études TMO Régions

- ① Administration générale de l'enquête (dont outil online)
- ① Envoi de l'e-mailing
- ① Appels et relances téléphoniques
- ① Administration de la base de données des résultats
- ① Redressement de l'échantillon
- ① Mise à jour de la base de contacts

Une collecte des réponses sur cinq semaines

- ① 9 septembre 2025 : envoi des questionnaires par mail à destination des entreprises
- ① 18 septembre 2025 : début des relances par téléphone
- ① 17 octobre 2025 : fin des relances téléphoniques

UN REDRESSEMENT STATISTIQUE AFIN DE POUVOIR EXTRAPOLER LES RÉSULTATS À L'ENSEMBLE DES ENTREPRISES INTERROGÉES

- 🎯 Pour les établissements de moins de 300 salariés, une **pondération** a été calculée par calage sur marge afin de redonner une structure représentative
- 🎯 Trois variables sont prises en compte :
 - le secteur d'activité
 - la tranche d'effectifs salariés
 - la localisation (par zone EFOP regroupée)
- 🎯 Les établissements de 300 salariés et plus ne comptent que pour eux-mêmes (pondération = 1)

UN TAUX DE SONDAGE IMPORTANT PERMETTANT DE PRODUIRE DES ESTIMATIONS FIABLES ET ROBUSTES (1/2)

<u>L'Inter-Industrie en Mayenne en 2025</u>	<u>Établissements faisant partie du terrain d'enquête*</u>	<u>Établissements répondants ou dont les intentions d'embauche sont connues</u>
440 établissements qui emploient 16 600 salariés	295 établissements qui emploient 16 200 salariés	195 établissements qui emploient 12 400 salariés

* seuls les établissements de + de 5 salariés sont retenus

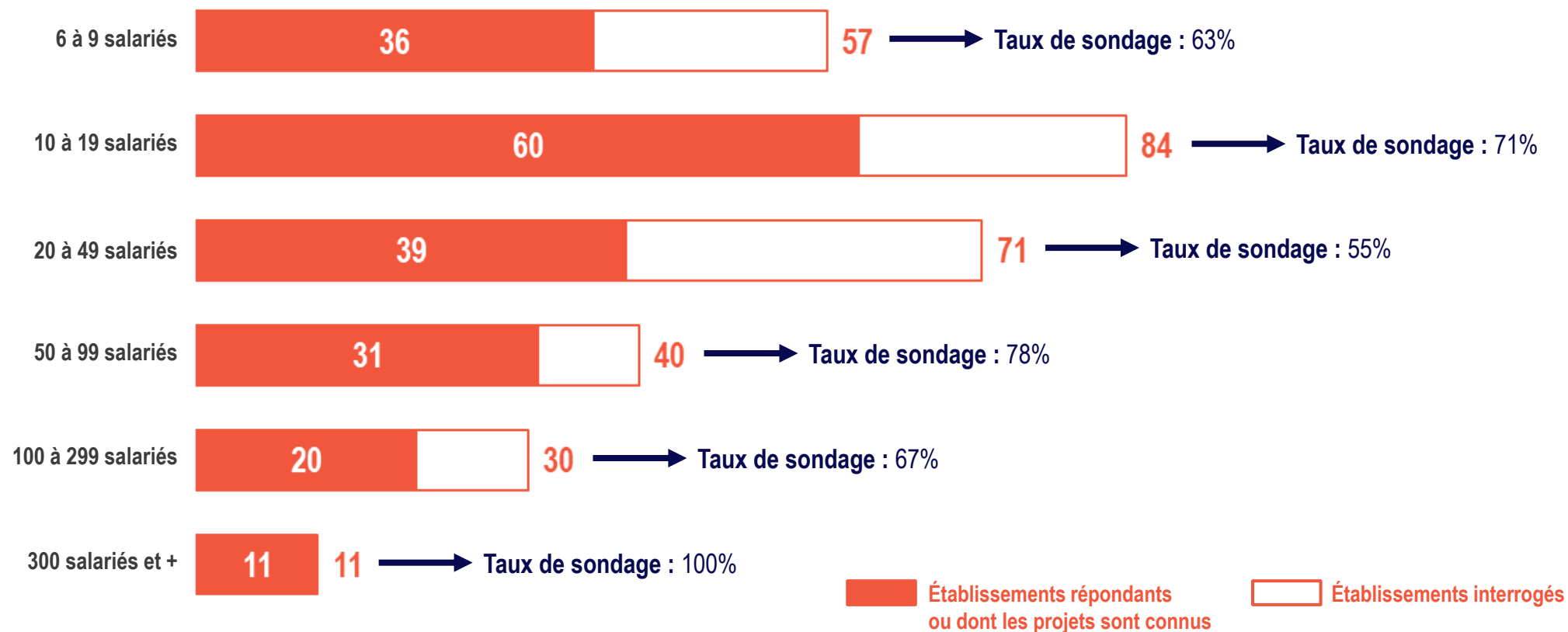
L'ORCI connaît ainsi les projets de recrutement au 2nd semestre 2025 de
67% des établissements de l'Inter-Industrie** en Mayenne...
... ces établissements employant à eux seuls
76%
du **total des effectifs** départementaux du secteur

** établissements de plus de 5 salariés, y compris réponse « pas de recrutement »

➡ Cette importante base d'échantillonnage permet ainsi à l'ORCI d'avoir
une analyse basée sur des données fiables et robustes

UN TAUX DE SONDAGE IMPORTANT PERMETTANT DE PRODUIRE DES ESTIMATIONS FIABLES ET ROBUSTES (2/2)

Taux de sondage selon la taille d'établissement



POUR EN SAVOIR PLUS



Observatoire
Régional des
Compétences
Industrielles
Pays de la Loire

www.orci-pdl.fr

06 19 22 36 42

d.lemancq@orci-pdl.fr

10 chemin du Vigneau
Parc Solaris, bâtiment Arkam
44800 Saint-Herblain

